

Différent trains de Steve Reich : Analyse musicale



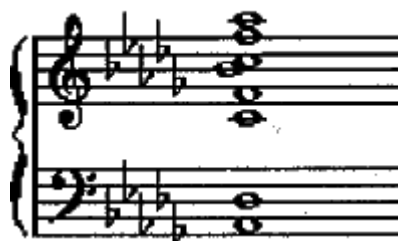
Pour bande magnétique et quatuor à cordes : 2 violons, un alto et un violoncelle

- Procédé de composition utilisé par Steve Reich : relier la phrase à la partition correspondante :

- Enregistrement de **phrases parlées** sur une bande magnétique

- Composition de **la mélodie** qui imite l'intonation de la voix parlée : « **mélodie de discours** »
 - Sur une **couleur sonore** propre à chaque phrase = **l'harmonie** (Plusieurs notes superposées = un **accord**)

- Sur une **rythmique** imitant le bruit des trains à vapeur



« From Chicago to New York »



- Plan qui en découle : la **forme** de cette œuvre suit la **succession des échantillons de voix parlée** :

Phrase 1	Phrase 2	Phrase 3	Phrase 4	Phrase 5	Etc...
Motif mélodique 1	Motif mélodique 2	Motif mélodique 3	Motif mélodique 4	Motif mélodique 5	Etc...
Harmonie 1	Harmonie 2	Harmonie 3	Harmonie 4	Harmonie 5	Etc...
Tempo 1	Tempo 2	Tempo 3	Tempo 4	Tempo 5	Etc...

Le **tempo** change entre chaque partie

L'ART MINIMAL

L'art minimal est un courant de l'art contemporain, né au début des années

1960 aux USA. Il se caractérise par un souci d'économie des moyens, selon le principe « moins, c'est plus ».

L'œuvre d'art minimaliste exclut le superflu, l'illusion, l'expressivité, d'où l'extrême sobriété. Elle se compose généralement de deux ou trois couleurs et de formes basiques dans des motifs répétitifs (peinture) ; de matériaux et de volumes géométriques simples également répétés (sculpture). L'espace environnant joue un rôle déterminant dans l'œuvre minimaliste.

En musique, les créateurs du style minimaliste sont Steve Reich et Philip Glass : des thèmes, ou des motifs très brefs sont répétés avec insistance et transformés.

