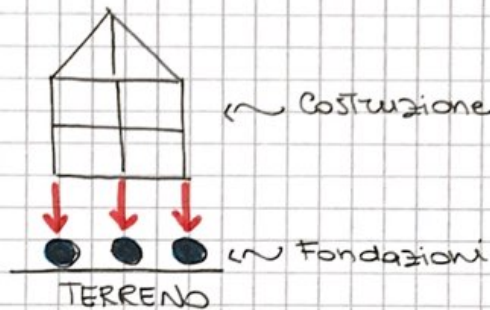


GLI ELEMENTI DELL'EDIFICIO

• STRUTTURE DI FONDAZIONE

RICEVONO I CARICHI PROVENIENTI DALLA COSTRUZIONE SOVRASTANTE E LI SCARICANO SUL TERRENO

LA FORMA DIPENDE DA → TIPO DI TERRENO
→ CARATTERISTICHE COSTRUZIONE

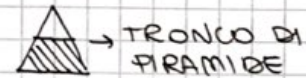
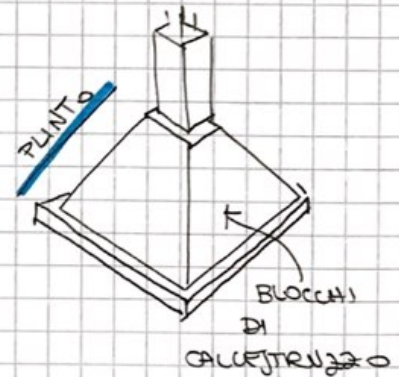


SU TERRENI SENZA PARTICOLARI PROBLEMI DI RESISTENZA

LE PIÙ COMUNI

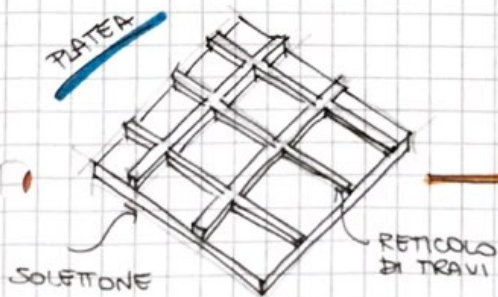
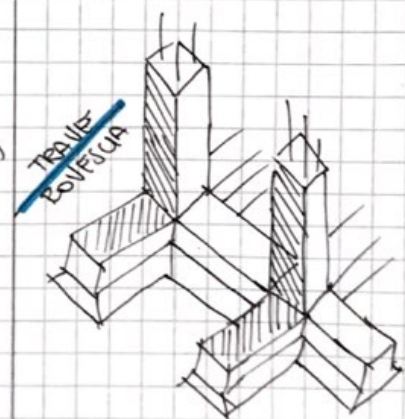
→ A PLINTI

- TERRENO A RESISTENZA ELEVATA
- SI ALLARGA ALLA BASE PER SOPPORTARE MAGGIORMENTE I CARICHI



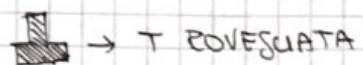
→ A TRAVI ROVESCE

- EFFICACI PER CARICHI ELEVATI E ANTISMICI
- TRAVI CHE COLLEGANO I PLINTI

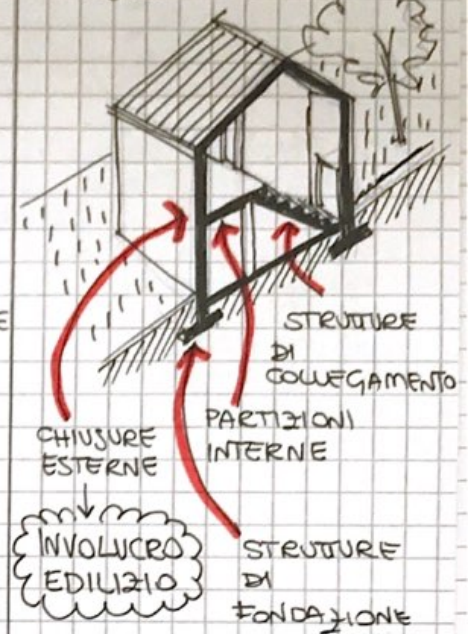


→ A PLATEA

- PER CARICHI ELEVATI E/O TERRENI POCO RESISTENTI



INVOLUCRO PARTE CHE DELIMITA UNO SPAZIO



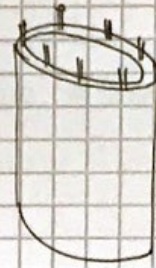


su terreni con poca resistenza

servono a raggiungere gli strati più resistenti del terreno

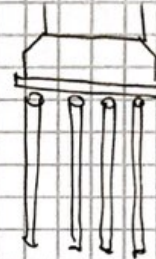
→ A POZZO O CICLOPICHE

si scavano pozzi profondi in cemento armato



→ PALIFICAZIONE

si poggiano le strutture di fondazione su PALI



• LE CHIUSURE ESTERNE

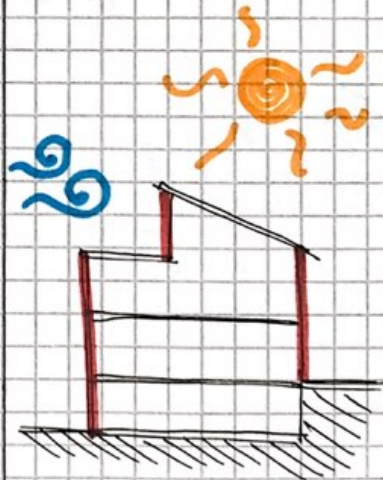
SEPARANO LO SPAZIO INTERNO DA QUELLO ESTERNO

↓
VERTICALI

SUPERFICI PERIMETRALI DELL'EDIFICIO

↓
OPACHE
Tamponamenti o muri

- ~ devono essere
- INALTERABILI
 - RESISTENTI AGENTI ATMOSFERICI E URTI
 - SICURI PER LE ATTIVITÀ UMANE
 - CONTROLLARE FUGHE



↓
TRASPARENTI
serramenti porte finestre

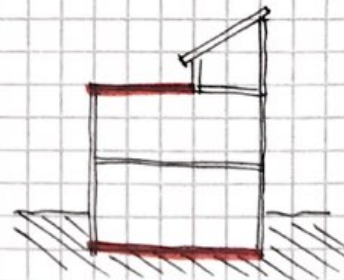
↓
ORIZZONTALI
SOLAI

→ SUPERIORI

Coperture PIANE o TERRAZZI

→ INFERIORI

Solaio a Terra



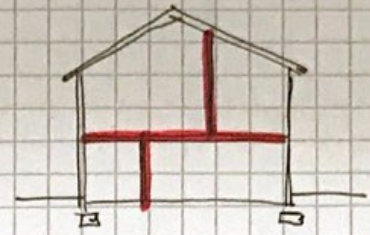
↓
INCLINATI

~ TETTI A FALDA



• LE PARTIZIONI INTERNE

PARTIZIONI → TUTTI QUEGLI ELEMENTI CHE SEPARANO GLI SPAZI INTERNI: STANZE E PIANI



• STRUTTURE DI COLLEGAMENTO

STRUTTURE DI COLLEGAMENTO → O DISTRIBUTORI

