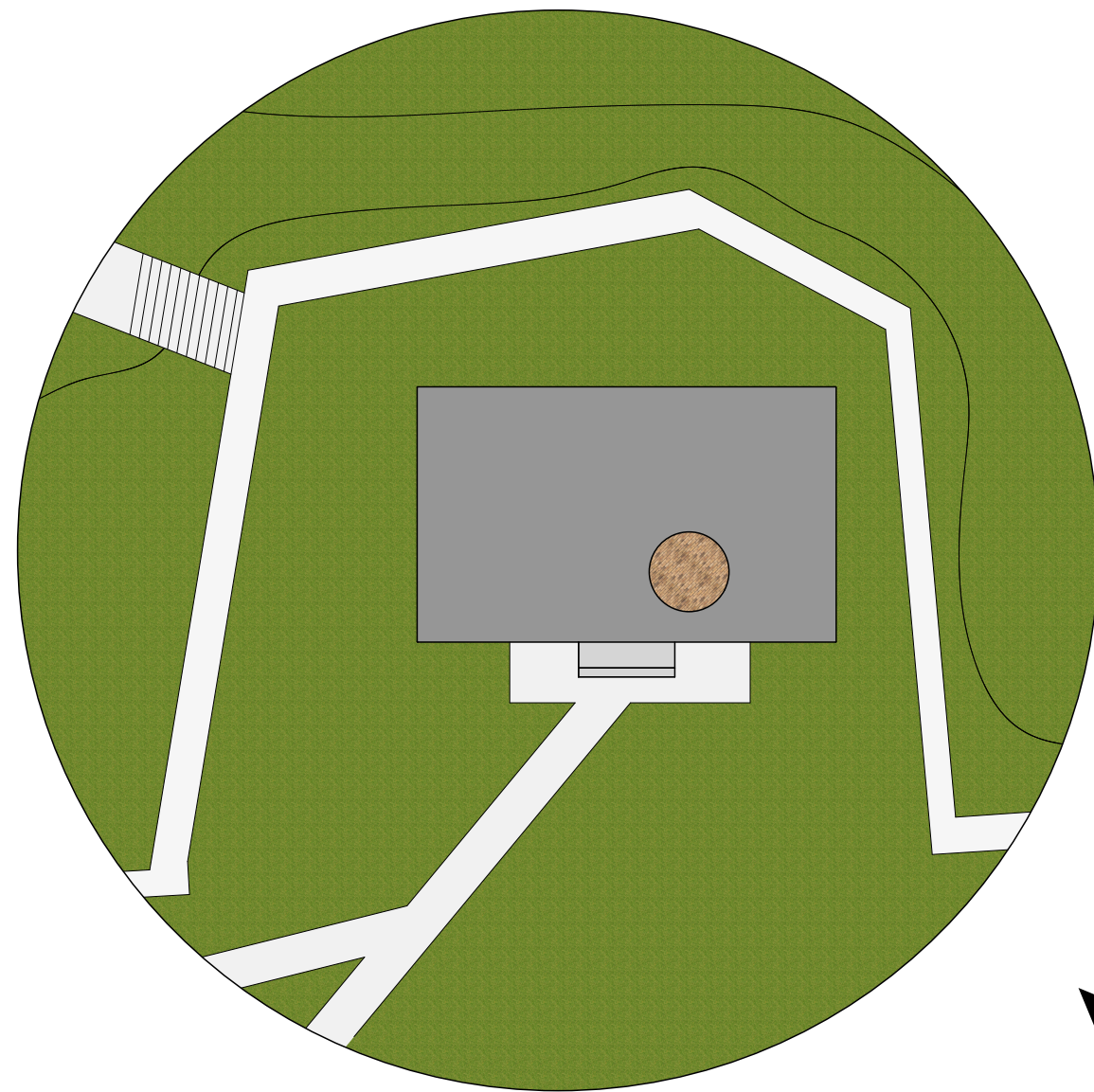
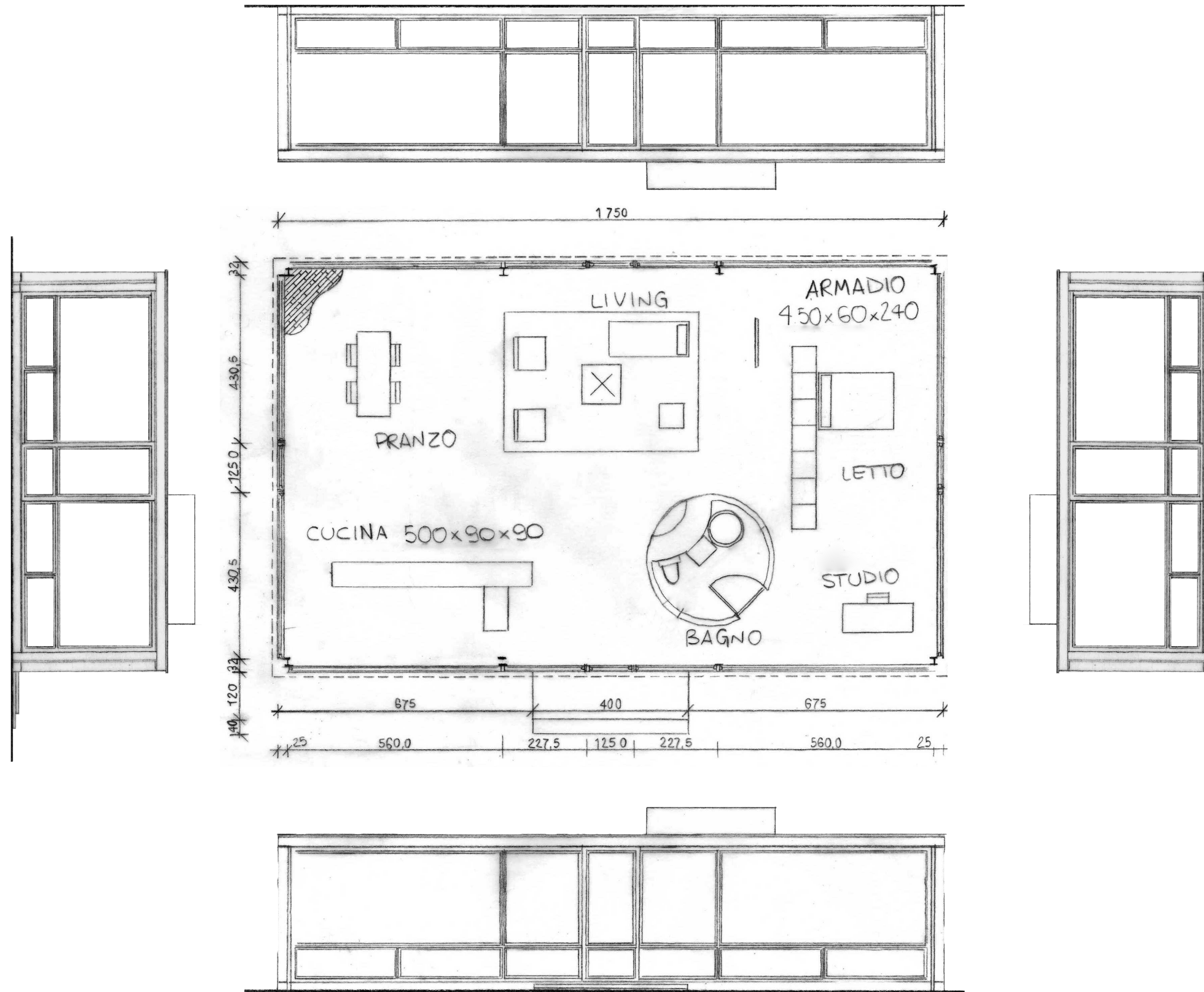
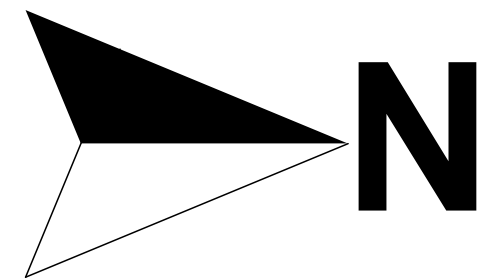


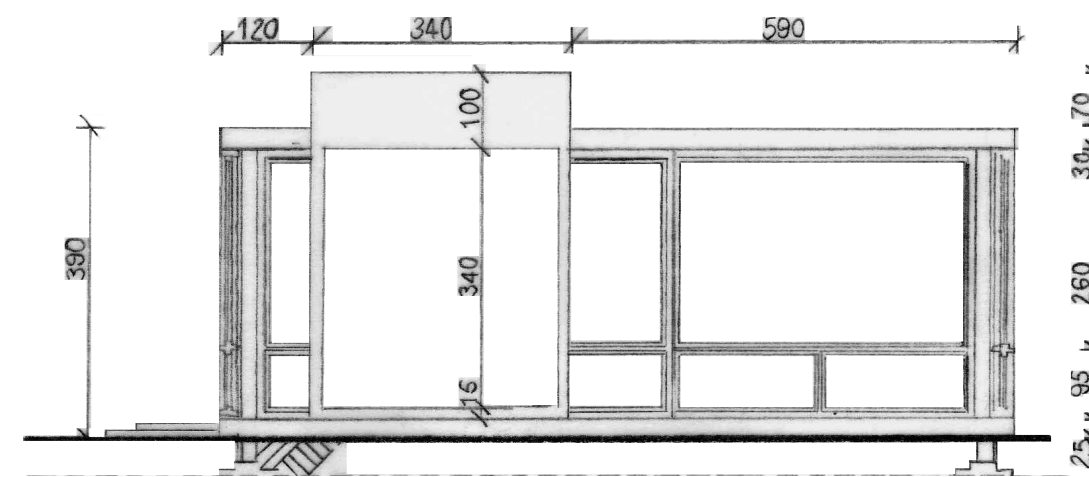
Foto aerea di parte del complesso



Planimetria - Scala 1:300

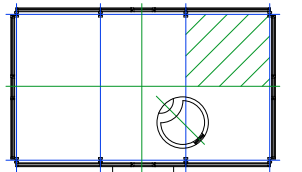


Pianta e prospetti - Scala 1:100

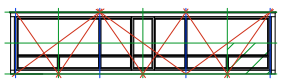


Sezione - Scala 1:100

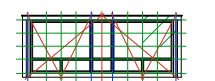
Studio della struttura, della modularità e dei tracciati regolatori presenti nel progetto.



Pianta



Prospetto frontale



Prospetto laterale

Legenda (Scala 1:500):

— Struttura

— Modularità e simmetria

— Tracciati regolatori



#### Relazione:

Philip Johnson realizza questa abitazione, nel 1949, come propria residenza personale. La casa presenta le pareti interamente vetrate, la struttura quindi è composta da pilastri H. Caratteristica di questa abitazione è la presenza di un cilindro che racchiude in se il camino, ed il bagno. Il resto della casa è un grande "Open space", infatti è l'arredo che suddivide gli spazi all'interno dell'abitazione.

#### Bibliografia di riferimento:

David Whitney, Jeffrey Kipnis;  
"Philip Johnson, La casa di cristallo",  
Electa, Milano 1996  
John M. Jacobus; "Philip Johnson",  
Il saggiatore, Milano 1963

