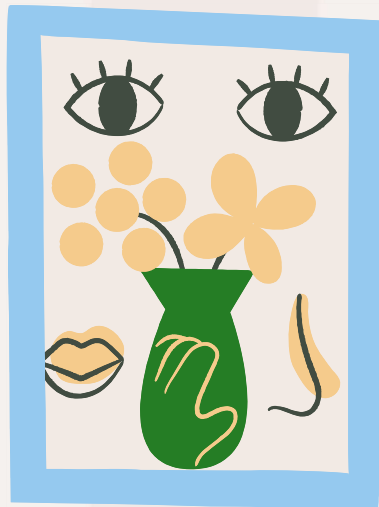


Pratiques et besoins culturels

Enquête auprès des usagers : Élèves et familles (122 répondants)

Bilan et piste d'actions



1. Pratiques culturelles actuelles

Quels sont les lieux fréquentés ?

LE PLUS FRÉQUENTÉ

Cinémas

44,3%

54 personnes fréquentent les cinémas



Médiathèques

28,7%

35 personnes



11,5%

Théâtres / Spectacles
14 personnes

9,8%

Musées / Expos
12 personnes

5,7%

Autres lieux
7 personnes



Forte concentration sur le cinéma.



Les musées, expositions et spectacles sont peu fréquentés.

1. Pratiques culturelles actuelles

à quelle fréquence ?

74%

fréquentent les lieux culturels de façon **occasionnelle ou rare**

46%

Parfois

57 personnes

28%

Rarement

35 personnes

23%

Souvent

28 personnes

3%

Jamais

4 personnes

2. Freins identifiés

Qu'est-ce qui empêche d'aller plus souvent ?

FREIN N°1 - ÉCRASANT

Manque de temps

44%
74 réponses

24%

Trop loin / Pas de transport

40 réponses

21%

Trop cher

35 réponses

Freins culturels/psychologiques (minoritaires) :

7%

Ne connaît pas les lieux

8%

Manque d'intérêt

8%

Aucun frein

Analyse

89% des freins sont matériels (temps, transport, coût).

Le problème n'est pas un désintérêt culturel mais des contraintes du quotidien.

3. Motivations et attentes

Qu'est-ce qui motive à fréquenter un lieu culturel ?

MOTIVATION N°1

**Se divertir / Passer
un bon moment**

41,8%

51 personnes

MOTIVATION N°2

**Apprendre /
Découvrir**

35,2%

43 personnes

16,4%

Accompagner
famille/enfants

2,5%

Pratiquer une activité
artistique

0,8%

Rencontres / Échanges

Points positifs

- Équilibre entre plaisir (42%) et apprentissage (35%)
- La culture n'est pas perçue comme une corvée
- Appétence forte pour la découverte : potentiel à exploiter

Pourquoi pas...

- Valoriser la culture comme moment familial privilégié
- Développer les pratiques artistiques actives (quasi absentes)

3. Motivations et attentes

Participer aux actions culturelles du collège ?

INTÉRÊT POUR LES ACTIONS AU COLLÈGE

53,3%

sont favorables

65 personnes prêtes à participer

Formes d'actions souhaitées :

Expositions virtuelles

34,4%

Défis culturels

32,8%

Contributions créatives (photo, vidéo, écriture)

24,6%

Partages d'expériences

8,2%



Les formats dématérialisés et ludiques sont plébiscités : ils répondent aux freins (temps, transport, coût)

Quelles offres proposées ?

pour répondre aux besoins



Expositions virtuelles mensuelles

Format le plus demandé (34%)

- Galerie virtuelle accessible via ENT/site collège
- 5-10 œuvres commentées (artistes locaux, élèves, musées)
- Thématiques variées : photo, peinture, sculpture, design

Avantage : Lève TOUS les freins (temps, transport, coût)



Défis culturels

Format ludique apprécié (33%)

- Challenges mensuels : quiz, "trouve l'œuvre", "recrée un tableau"
- Dimension collective : défis par classe
- Récompenses symboliques (diplômes, badges numériques)

Avantage : Court, fédérateur, apprentissage par le jeu



Ateliers créatifs

15 volontaires identifiés (25%)

- Projets photo/vidéo collectifs : "Mon quartier", "Autoportrait"
- Exposition des réalisations au collège et en ligne

Avantage : Transforme les élèves en acteurs culturels

Nos problématiques...

→ **Comment faire pour familiariser avec les contenus culturels sans contraintes ?**

→ **Comment créer des passerelles entre les contenus culturels numériques ↔ réels ?**

→ **Comment encourager et valoriser les pratiques culturelles ?**

S'appuyer sur le cinéma

Levier d'entrée vers d'autres pratiques culturelles

 **Le cinéma = pratique culturelle la plus ancrée (44%)**

Actions concrètes :

1 Ciné-débats parents-enfants

Projection suivie d'échanges avec intervenants (réalisateur, critique, médiateur)

→ **Crée un moment familial ET éducatif**

2 Parcours cinéma-établissement

Travail en classe avant/après la projection (analyse affiche, étude scénario, recherches thématiques)

→ **Donne du sens à la sortie**

3 Éducation à l'image

Ateliers de décryptage (plans, cadrage, montage, effets spéciaux)

→ **Développe l'esprit critique**

4 Passerelles vers d'autres pratiques

Ciné + expo photo sur le même thème / Ciné + rencontre artiste / Ciné + atelier créatif

→ **Élargit progressivement les horizons culturels**

5 Construire une liaison collège Lycée

Stratégie

Partir de ce qui fonctionne (cinéma) pour créer des ponts vers ce qui est moins fréquenté (musées, théâtres)

Mobiliser les médiateurs

Valoriser les 65 volontaires

 **53% sont prêts à participer = 65 personnes ressources**