



Lundi 26 NOVEMBRE 2018
Lycée R PERRIN
UGINE



INTRODUCTION

ETUDE DE CAS.....

Situation de classe



Entretiens avec les élèves



<C:\Users\PATUREL\Documents\Vidéos\Vidéo Collège hors REP.mp4>

Catégorie socio-professionnelle des jeunes venant de sortir de l'école*, selon leur niveau d'étude

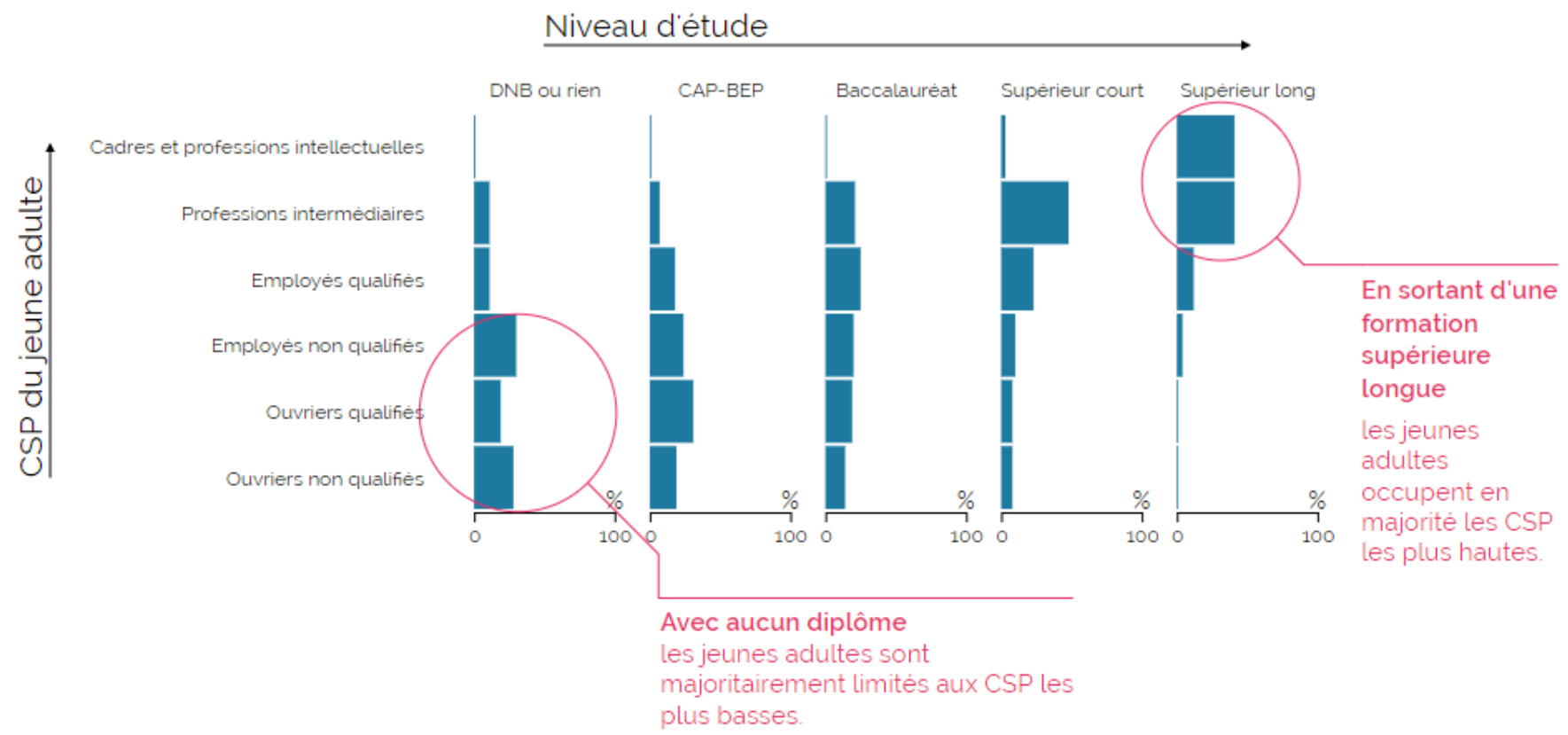
Programme

La finalité de l'éducation

La réalité : l'école ne réduit plus les inégalités

Les causes

Une solution : la formation Apprenance



* depuis 1 à 4 ans. Données : L'Etat de l'Ecole 2016 (MENESR-DEPP, d'après enquêtes emploi de l'INSEE).

PRISE EN CHARGE DES ELEVES EN DIFFICULTES DEPUIS 1975



1. Projets Culturels (1975/90)

2. Externalisation (1990/2010)

3. Au sein de la classe (2010/....)



académie
Grenoble



Région académique
Auvergne-Rhône-Alpes



Apprenance
académie
Grenoble

Les concepts clé de la formation Apprenance

Sur quoi agit-on ? Pourquoi ?

severine.thiboud@ac-grenoble.fr



Situations d'enseignement/apprentissage

Analyse des récurrences

**Quel était l'objectif de l'enseignant?
Quelles compétences souhaitait-il travailler?**

**Comment les élèves agissent-ils face à la
tâche scolaire?**

LES MALENTENDUS DE L'ÉCOLE DE LA MATERNELLE AU COLLEGE

Cliquez sur le lien vidéo:

[C:\Users\PATUREL\Documents\Vi
déos\Enjeux tâche\Montage
enjeux tâche.mp4](#)

**« Délit d'initié à la culture scolaire »
Bonnéry - 2007**

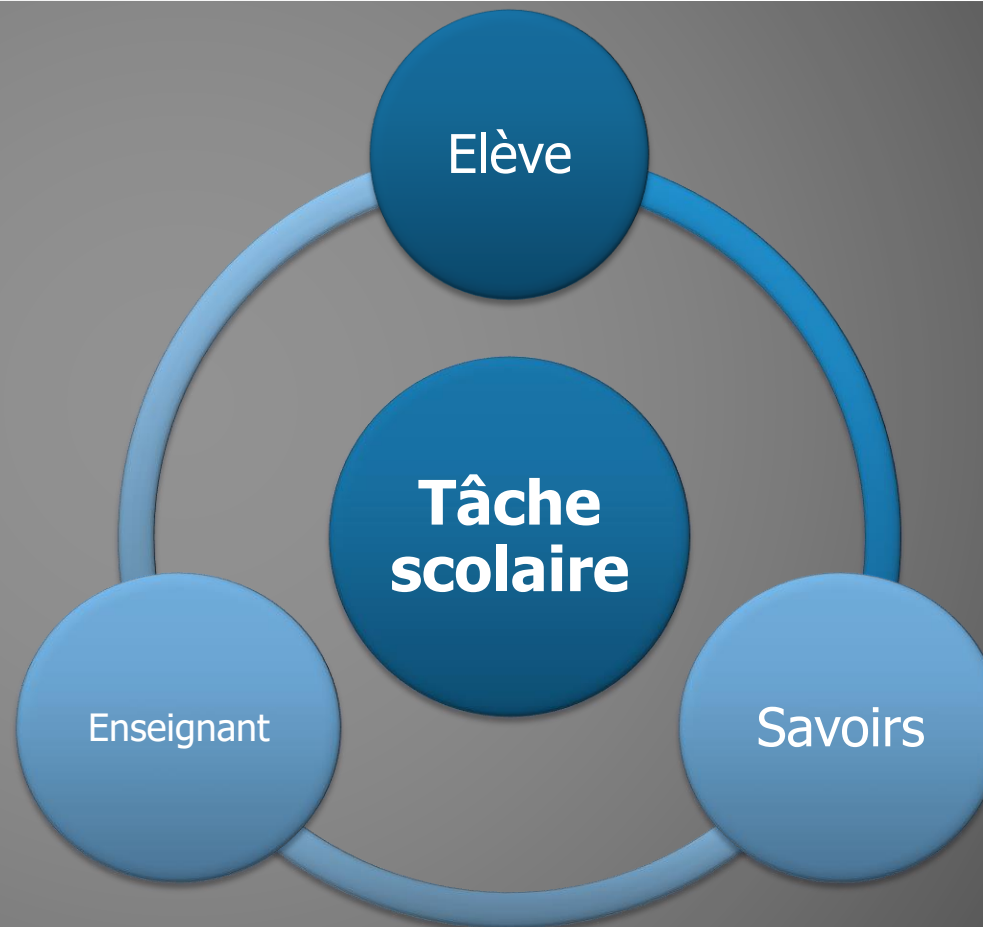
**“Le système scolaire continue à sélectionner les
élèves pour une large part sur ce qu’il ne leur
enseigne pas ou échoue à leur enseigner”**

Rochex et Crinon - 2011

Pourquoi ce choix ?

Présumé :

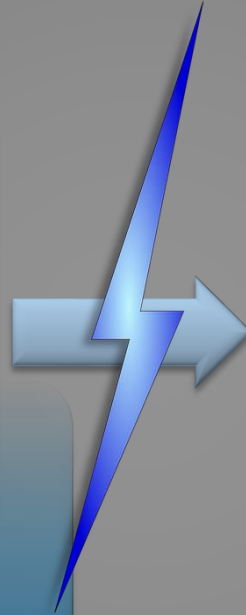
La confrontation de l'élève à la tâche scolaire va lui permettre de construire des savoirs.



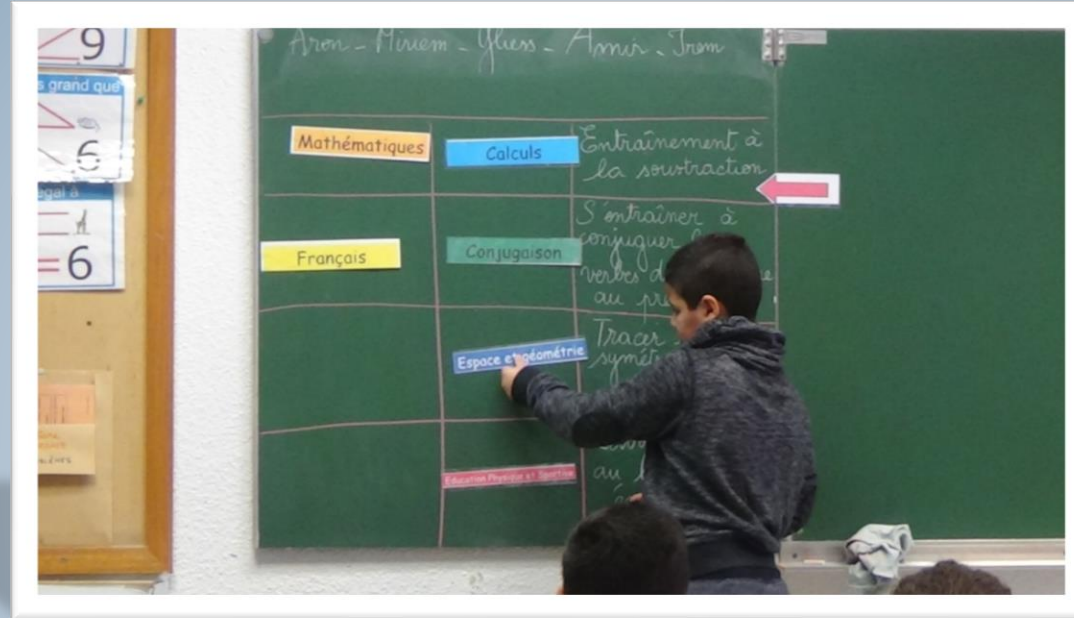
Problématique



Tâche scolaire

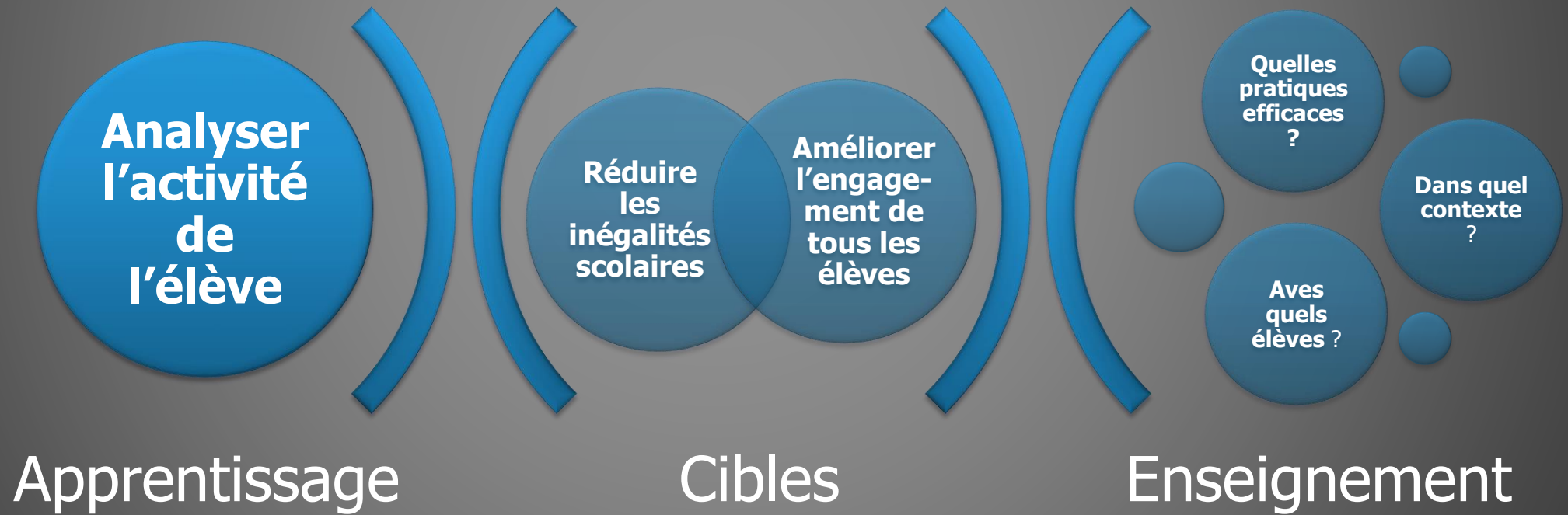


Apprentissages

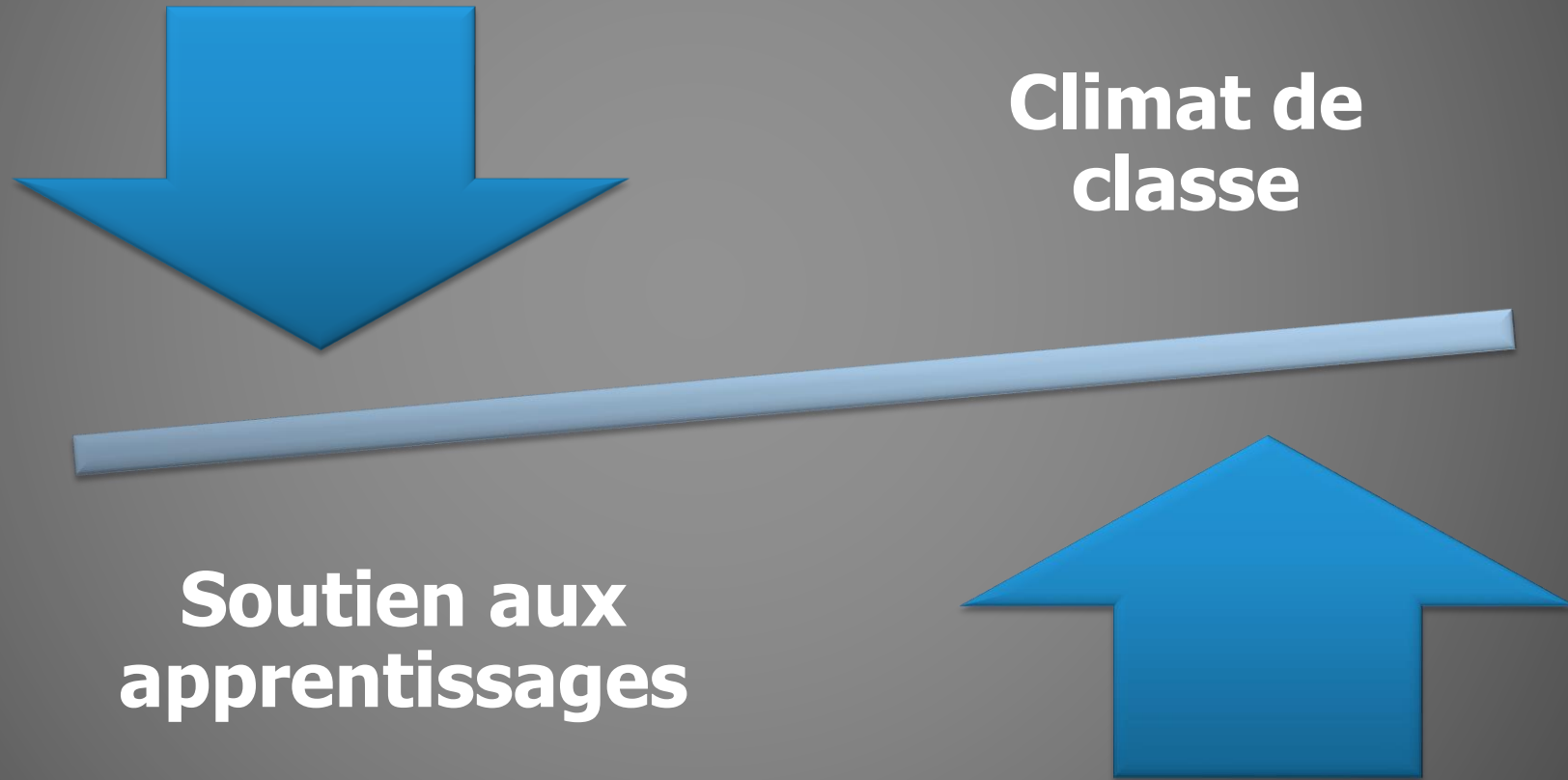


Sur quoi cherche-t-on à agir ?

La démarche



Deux principaux axes de réflexion



DISPOSITIF APPRENANCE ?



Partir du réel de la classe



Faire émerger des problématiques de travail



Créer un collectif pour réfléchir ensemble aux solutions avec un éclairage de la recherche



ETABLISSEMENT APPRENANT

« Les compétences collectives sont plus que la somme des compétences individuelles »

Alain BOUVIER

UN EXEMPLE:



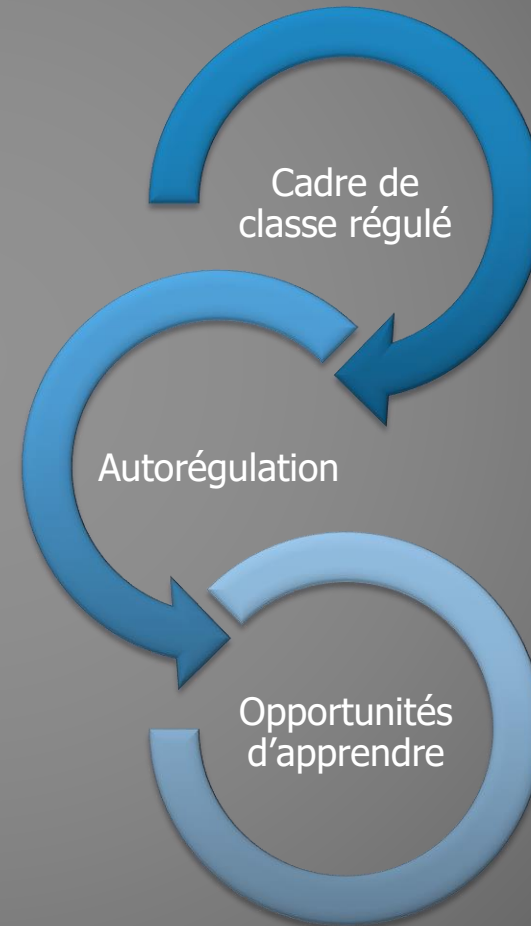
C:\Users\PATUREL\Documents\Vidéos\Transformations\Collège\Co-intervention_Europa2.avi
<..\..\Albertville\Formation du 18 Juin\Apprendre par contrats en Maths Albertville.mp4>

UN JOUR
J'IRAI VIVRE EN THÉORIE
PARCE QU'EN THÉORIE,
TOUT SE PASSE BIEN !

Quelques éléments théoriques

Climat de classe

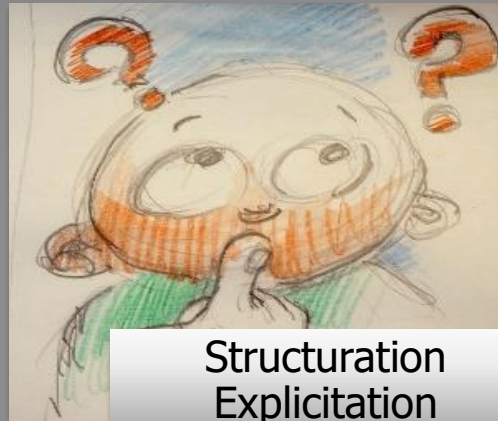
- Etablir un climat de classe centré sur les apprentissages
 - Permet de favoriser la gestion des comportements
 - Permet de développer la coopération



Soutien aux apprentissages



Diagnostic des
prérequis



Structuration
Explicitation



Entraînement
Manipulation

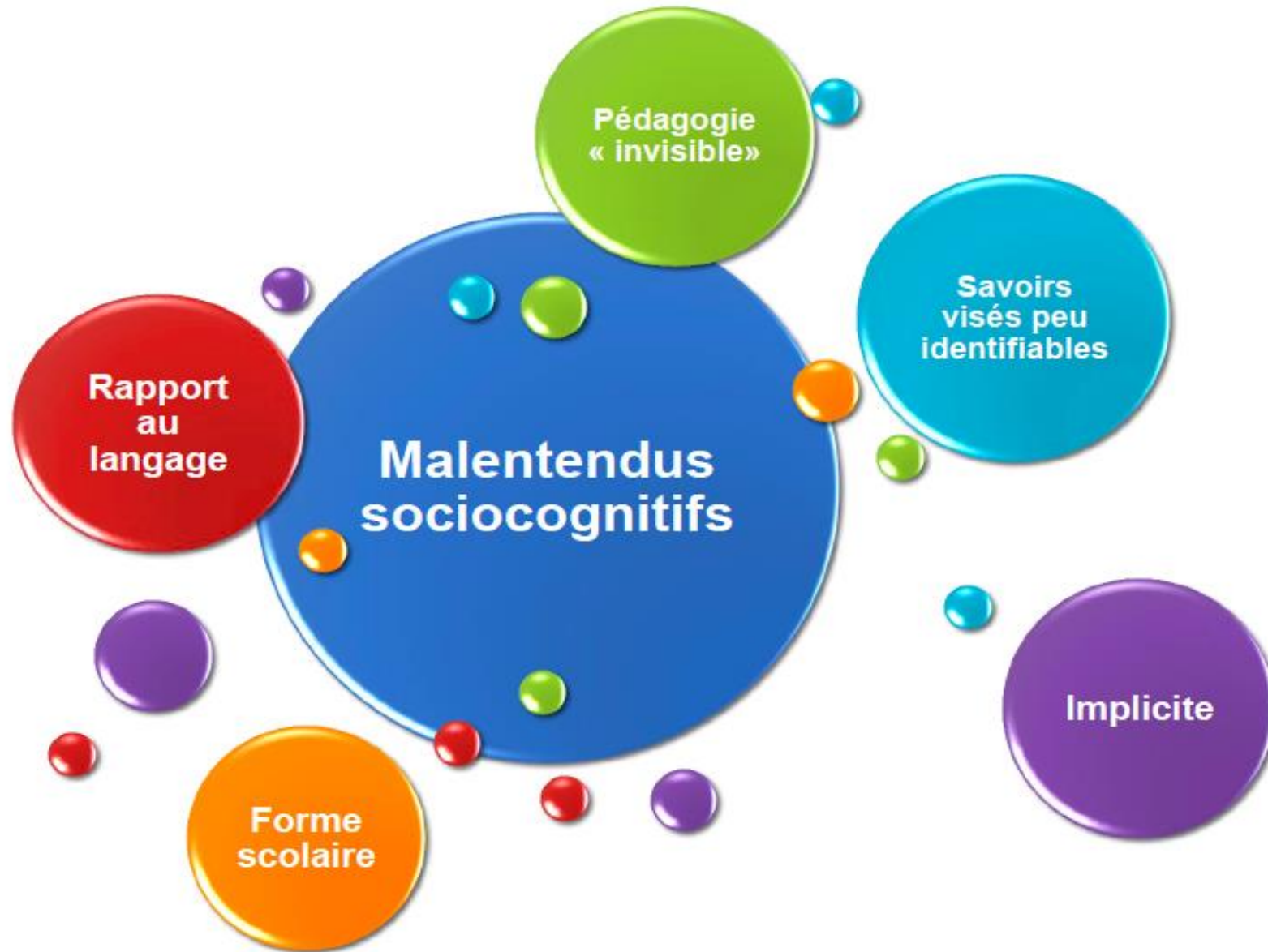


Feedbacks sur la
tâche



Suivi des acquis

Approches sociologiques





Comparaison de deux situations d'enseignement/apprentissage



Avant



Après

<C:\Users\PATUREL\Documents\Vidéos\Transformations\Transformations Sev.mp4>

PROPOSITIONS DE TRAVAIL 2018/2019


- **EQUIVALENT: 3 JOURNEES DE TRAVAIL SUR L'ANNEE**
- **Calendrier : Décembre/Janvier/Mars/Mai**
- **Retrouver l'équipe Apprenance durant le mois de Janvier?**

Phase 1: Culture commune



- **Novembre 2018 : présentation du dispositif à l'ensemble du réseau**
- **Décembre 2018 : Les pistes de travail et des problématiques**

Phase 2 : Formation

- Premiers films Janvier 2019 
- Février 2019 : temps de travail collectif autour de Vidéos /Initiatives
- Apports théoriques

Phase 3 : Expérimentations

- Seconds films Hiver 2018/2019
- Troisième temps de travail collectif
- Apports théoriques



Phase 4 : le suivi

-4ème temps de travail collectif



-libre-service

-films



Phase 5 : Bilan et perspectives



- **Nouvelles stratégies**
- **Nouvelles problématiques**



POUR PLUS D'INFORMATIONS:



<https://apprenance-grenoble.fr/>