

Décrire quelqu'un : son caractère

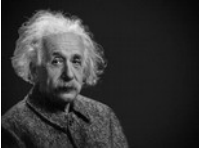


gentil(le)
Il est gentil,
elle est gentille

≠



méchant(e)
Il est méchant,
elle est méchante



intelligent(le)
Il est intelligent,
elle est intelligente

≠



Stupide / bête
Il/elle est bête,
il/elle est stupide



timide)
Il est timide,
elle est timide

≠



Bavard(e)
Il est bavard,
elle est bavarde



studieux(se)
Il est studieux,
elle est studieuse

≠



paresseux(se)
Il est paresseux,
elle est paresseuse



courageux(se)
Il est courageux,
elle est courageuse

≠



peureux(se)
Il est peureux,
elle est peureuse



sérieux(se)
Il est sérieux,
elle est sérieuse

-



drôle
Il est drôle,
elle est drôle



généreux(se)
Il est généreux,
elle est généreuse

≠

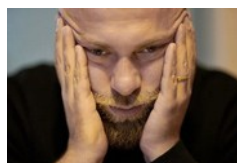


avare
Il est avare,
elle est avare



optimiste
Il est optimiste,
elle est optimiste

≠



pessimiste
Il est pessimiste,
elle est pessimiste



calme
Il est calme,
elle est calme

≠



nerveux(se)
Il est nerveux,
elle est nerveuse



franc(lhe)
Il est franc,
elle est franche

≠



hypocrite
Il est hypocrite,
elle est hypocrite



sportif(ve)
Il est sportif,
elle est sportive

-



intellectuel(le)
Il est intellectuel
elle est intellectuelle



patient(te)
Il est patient,
elle est patiente

≠



impatient(te)
Il est impatient,
elle est impatiente



honnête
Il est **honnête**,
elle est **honnête**

≠

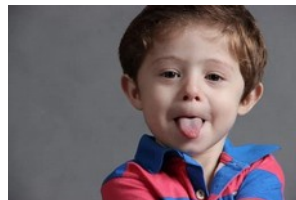


malhonnête
Il est malhonnête,
elle est malhonnête



poli(e)
Il est **poli**,
elle est **polie**

≠



malpoli(e)
Il est **malpoli**,
elle est **malpolie**