

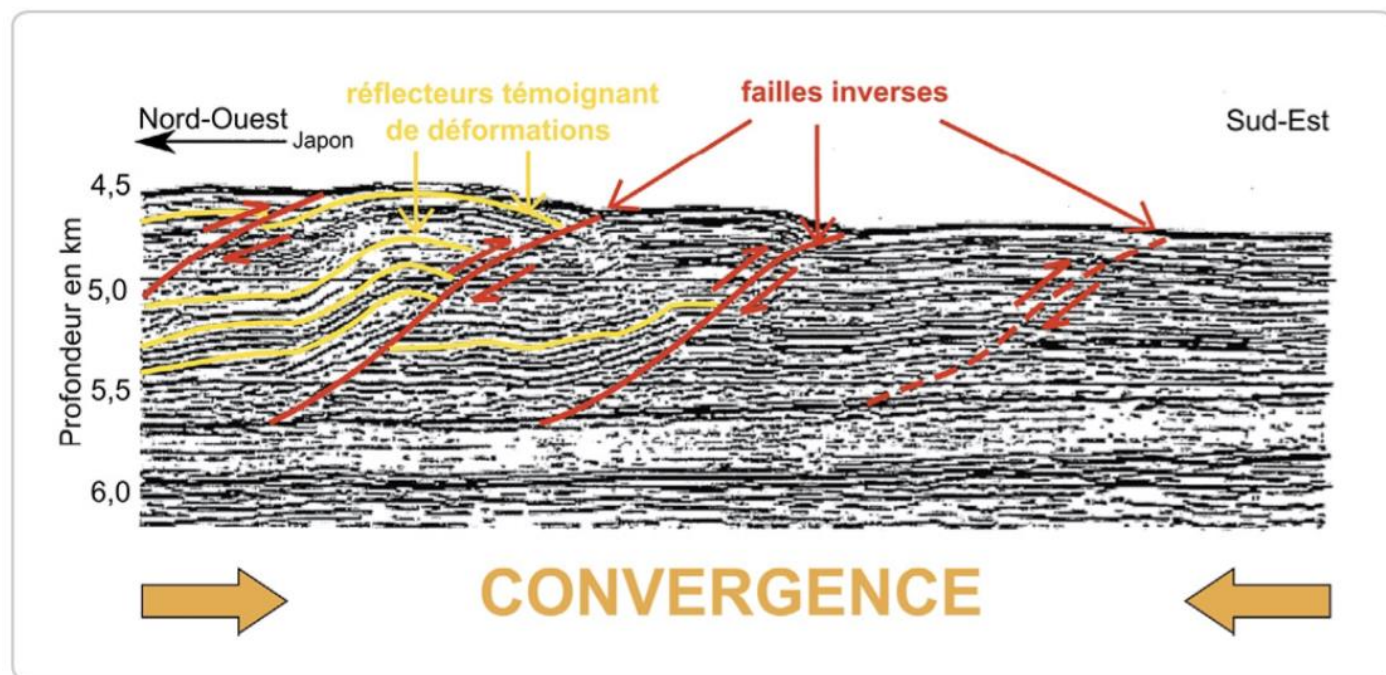
Méthode

étape 1

Identifier les réflecteurs sismiques qui semblent caractériser une déformation.

étape 2

Identifier quelques déformations.



étape 3

Figurer le mouvement relatif auquel vous pensez pouvoir associer ces déformations.

étape 4

Ajouter un titre à votre production.

Indicateurs de réussite

- Les principales déformations sont figurées.
- Chaque type de déformation est surligné avec une couleur caractéristique, sans exhaustivité.
- Ces déformations sont associées à un mouvement relatif de deux plaques en contact dans le secteur étudié.