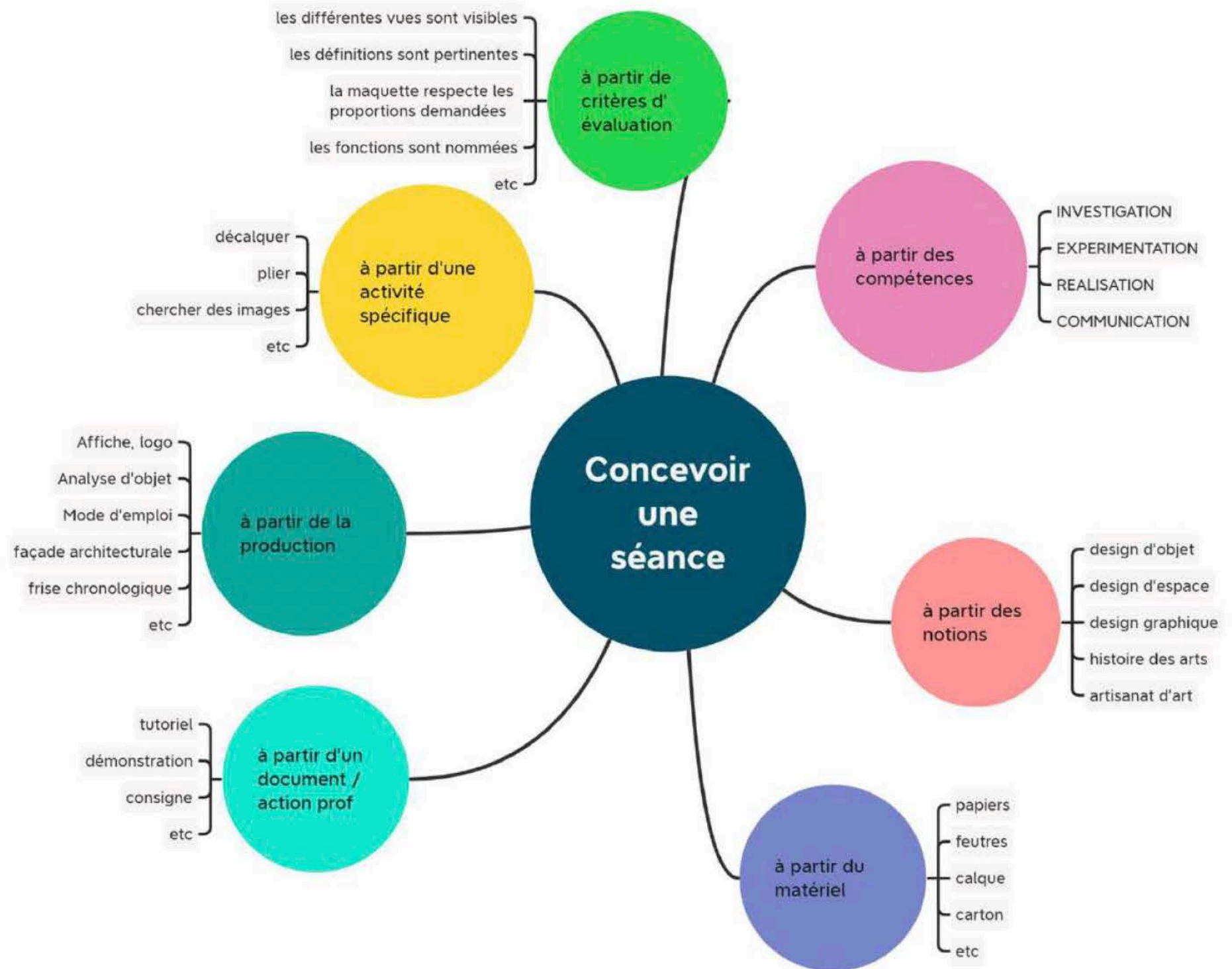


Dossier RAEP

Les différents points d'entrée pour concevoir une séance.



Conditions & tâches...

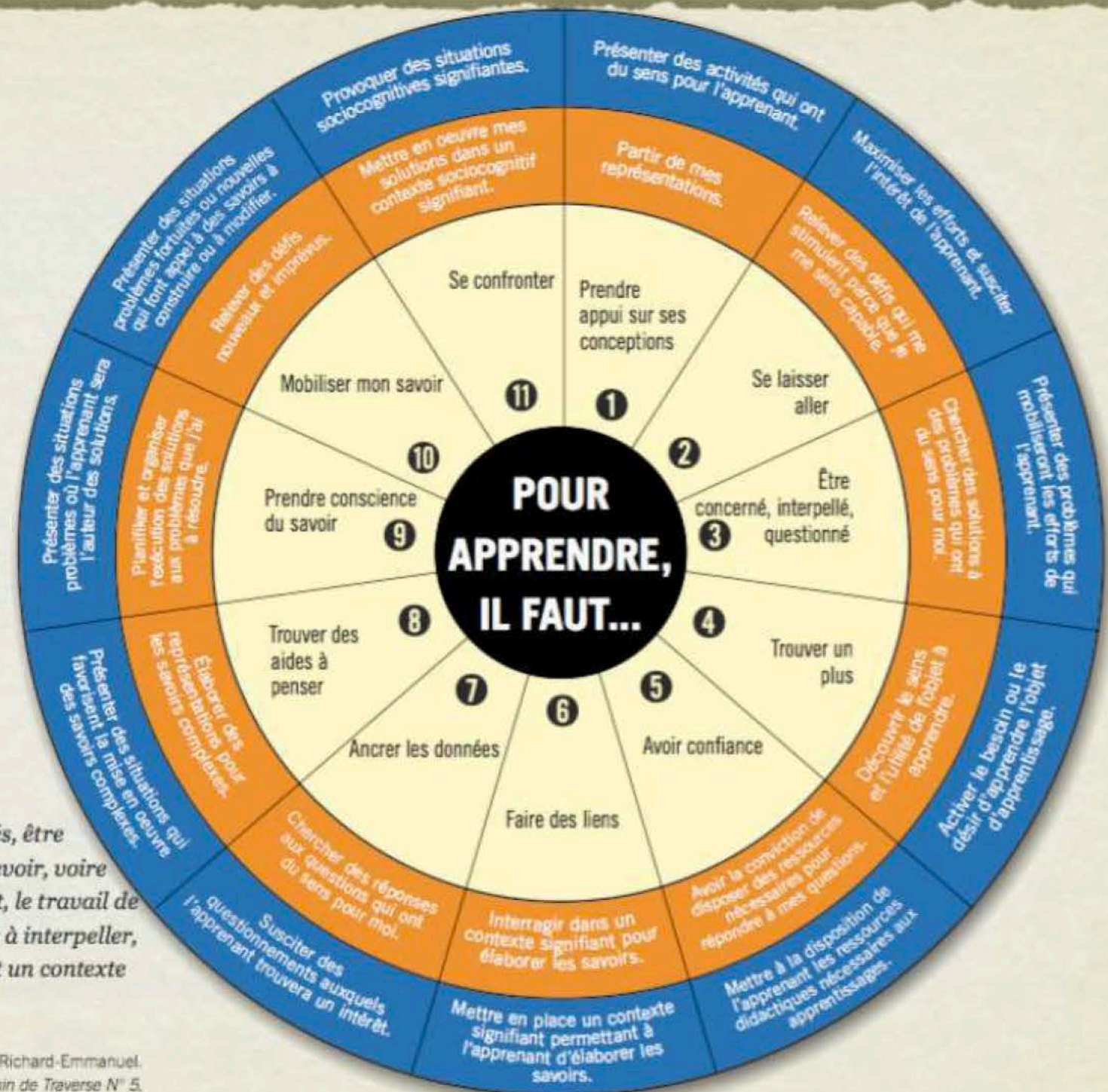
Tâche de l'enseignant

Tâche de l'apprenant

EXPLICATION

«Trouver du sens aux savoirs abordés, être motivé. Voilà ce que l'élève doit percevoir, voire ressentir. Pour parvenir à ce résultat, le travail de l'enseignant consiste essentiellement à interpellier, concerner, questionner en proposant un contexte ayant du sens pour l'apprenant.»

— PELLAUD Francine, GIORDAN André, EASTES Richard-Emmanuel.
Vers de nouveaux paradigmes scolaires, dans *Chemin de Traverse* N° 5,
Paris, Les amis de Circée, 2007.



© 2004-05, André Giordan et Henri Boudreau.

PLP INTERNE

- **RAPPEL**
- **METHODOLOGIE**
- **CONDITIONS D'APPRENTISSAGE**

- ADMISSIBILITE

La conception de séance/séquence du dossier RAEP

- **Différentes approches**
- **Méthodologie fiche séance**
- **Conception à partir des objectifs**
- **Exercice à partir d'une production élève / travail de synthèse**
- **Les compétences**

- ADMISSION

L'épreuve écrite et graphique

- **Méthodologie**
- **Feuille de route épreuve Admission**
- **Exemple et exercices**

La conception de séance/séquences

- **Problématique de travail et objectifs élèves**
- **Exemple méthodologique conception séance**

L'oral