

CAPACITÉ  
Caractériser le  
statut des citoyens,  
des femmes  
et des esclaves

8

Qui sont les habitants d'Athènes ?

Document 1

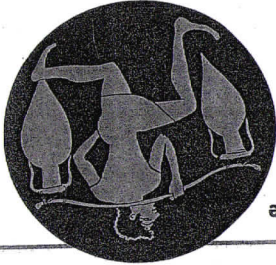
La population d'Athènes au V<sup>e</sup> siècle



**A. Les femmes**

Les femmes et les enfants de citoyens  
sont environ 90 000, soit 35 %  
de la population d'Athènes.

*Bas relief, V<sup>e</sup> siècle avant J.-C.,  
musée national de Tarante.*



**B. Les esclaves**

Les esclaves sont environ 95 000,  
soit 36 % de la population

*Détail d'un vase, V<sup>e</sup> siècle avant J.-C.,  
Ashmolean museum, Oxford.*



**C. Les métèques**

Les métèques et leur famille sont  
environ 35 000, soit 14 %  
de la population d'Athènes.

*Détail d'une coupe, V<sup>e</sup> siècle avant J.-C.,  
Ashmolean museum, Oxford.*



**D. Les citoyens**

Les citoyens sont environ 40 000,  
soit 15 % de la population d'Athènes.

*Détail d'une coupe, V<sup>e</sup> siècle avant J.-C.,  
musée des Beaux-Arts, Dijon.*

1 Complétez le tableau à l'aide des illustrations.

Lettre	Catégorie de population	Nombre
	Nés de pères citoyens et de mères filles de citoyens athéniens, ils doivent avoir accompli leur service militaire. Ils participent à la vie politique de la cité.	
	Elles restent au logis pour s'occuper des tâches domestiques et de l'éducation des enfants.	
	Ce sont des étrangers qui paient une taxe pour pouvoir vivre à Athènes. Ils travaillent souvent dans l'artisanat et le commerce.	
	Ils sont soumis à l'autorité d'un maître qui en est propriétaire. Ils accomplissent les tâches les plus difficiles.	

2 Coloriez en vert dans le tableau les habitants qui peuvent participer au gouvernement de la cité.

Que peut-on dire de leur nombre par rapport aux autres catégories ?

3 Quelle place est faite aux femmes à Athènes ? Et aux esclaves ?

4 Pourquoi peut-on dire qu'Athènes est une démocratie limitée ?

8

Qui sont les habitants d'Athènes ?

Document 1

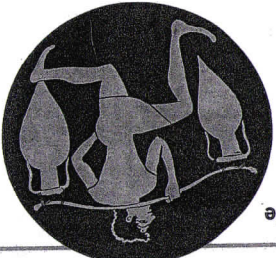
La population d'Athènes au V<sup>e</sup> siècle



**A. Les femmes**

Les femmes et les enfants de citoyens  
sont environ 90 000, soit 35 %  
de la population d'Athènes.

*Bas relief, V<sup>e</sup> siècle avant J.-C.,  
musée national de Tarante.*



**B. Les esclaves**

Les esclaves sont environ 95 000,  
soit 36 % de la population

*Détail d'un vase, V<sup>e</sup> siècle avant J.-C.,  
Ashmolean museum, Oxford.*



**C. Les métèques**

Les métèques et leur famille sont  
environ 35 000, soit 14 %  
de la population d'Athènes.

*Détail d'une coupe, V<sup>e</sup> siècle avant J.-C.,  
Ashmolean museum, Oxford.*



**D. Les citoyens**

Les citoyens sont environ 40 000,  
soit 15 % de la population d'Athènes.

*Détail d'une coupe, V<sup>e</sup> siècle avant J.-C.,  
musée des Beaux-Arts, Dijon.*

1 Complétez le tableau à l'aide des illustrations.

Lettre	Catégorie de population	Nombre
	Nés de pères citoyens et de mères filles de citoyens athéniens, ils doivent avoir accompli leur service militaire. Ils participent à la vie politique de la cité.	
	Elles restent au logis pour s'occuper des tâches domestiques et de l'éducation des enfants.	
	Ce sont des étrangers qui paient une taxe pour pouvoir vivre à Athènes. Ils travaillent souvent dans l'artisanat et le commerce.	
	Ils sont soumis à l'autorité d'un maître qui en est propriétaire. Ils accomplissent les tâches les plus difficiles.	

2 Coloriez en vert dans le tableau les habitants qui peuvent participer au gouvernement de la cité.

Que peut-on dire de leur nombre par rapport aux autres catégories ?

3 Quelle place est faite aux femmes à Athènes ? Et aux esclaves ?

4 Pourquoi peut-on dire qu'Athènes est une démocratie limitée ?