

Demi-tons chromatiques et diatoniques

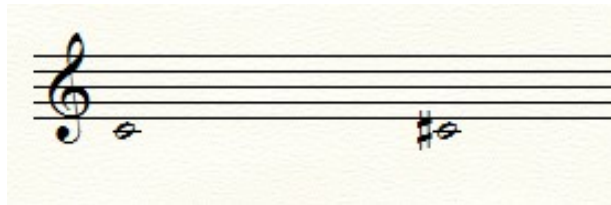
Un demi-ton peut être nommé de deux façons différentes pour mieux les différencier:

- Les demi-tons chromatiques
- Les demi-tons diatoniques

Malgré le fait qu'il soit nommé différemment, un demi-ton est toujours un demi-ton c'est-à-dire la moitié d'un ton.

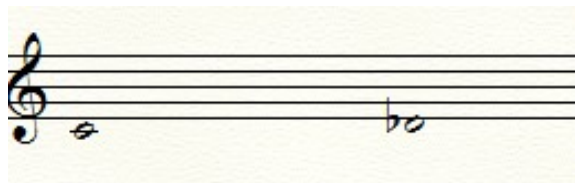
Les demi-tons chromatiques

On nomme demi-ton chromatique lorsque l'intervalle est d'un demi-ton entre deux notes de noms identiques (exemple: do - do#)



Les demi-tons diatoniques

On nomme demi-ton diatonique lorsque l'intervalle est d'un demi-ton entre deux notes de noms différents (exemple: do - réb)



Exercices

Indique $\frac{1}{2}$ ton diatonique ou $\frac{1}{2}$ ton chromatique



Entoure en rouge les $\frac{1}{2}$ ton diatoniques et en bleu les $\frac{1}{2}$ tons chromatiques

