

Modes mineurs

Mode mineur harmonique



- La Sensible (VIIe degré) est haussée d'un demi ton et n'est jamais à l'armure.

Modes mineurs mélodiques

Ils sont surtout utilisés dans les mouvements mélodiques conjoints ascendants ou descendants, afin d'éviter l'intervalle de 2^e augmentée (entre les VI^e et VII^e degrés)

Mode mineur mélodique ascendant

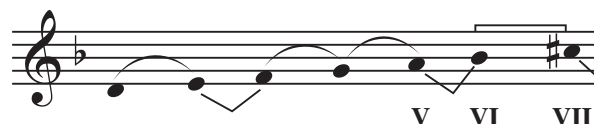
Les VI^e et VII^e degrés sont haussés d'un 1/2 ton

Mode mineur mélodique descendant

La sensible (VII^e degré) n'est pas haussée d'un 1/2 ton et s'appelle alors sous-tonique

Exemples

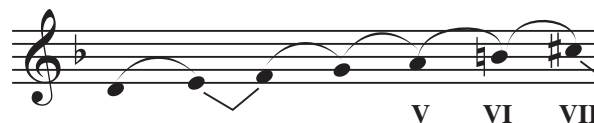
Ré min harm.



Mi min harm.



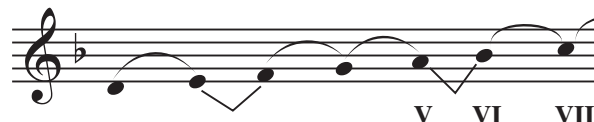
Ré min mél. asc.



Mi min mél. asc.



Ré min mél. desc.



Mi min mél. desc.

