

# le carnaval romain

## ouverture

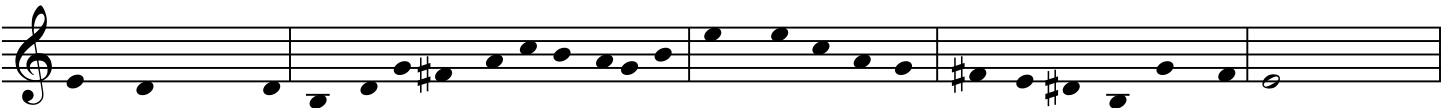
H. Berlioz

### Analyse auditive:

- quelle est la formation instrumentale :
- quel(s) instrument(s) joue le thème :  
comment débute-t-il : gamme arpège chromatisme
- qui jouent l'accompagnement et comment :

- quel est le tempo :
- le rythme est -il : binaire ternaire  
donne le chiffre indicateur :
- quel est le mode : majeur mineur  
donne la tonique :

complète la première mesure, puis relève le rythme



### transposition :

- réécrit la partition pour l'instrumentiste
- donne la nouvelle tonalité

