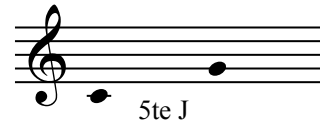
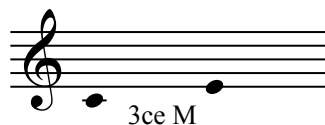


Les intervalles

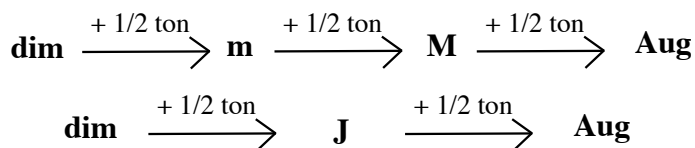
Une règle simple :

En DO majeur (Notes naturelles), TOUS les intervalles à partir de DO, sont MAJEUR ou JUSTE



Une chose à savoir :

les rapports entre Majeur, mineur, Juste, diminué et Augmenté pour un même intervalle



TOUS LES INTERVALLES à partir de n'importe quelle note se déterminent ensuite :

-Par **Analogie** (sans compter le nombre de tons & 1/2 tons)

-Par **Comparaison** (en comptant le nombre de tons et 1/2 tons)

Exemple par analogie :



est le même que que



mais décalé d'un ton

-> inutile de connaître le nombre de ton qui constitue l'intervalle à déterminer !