

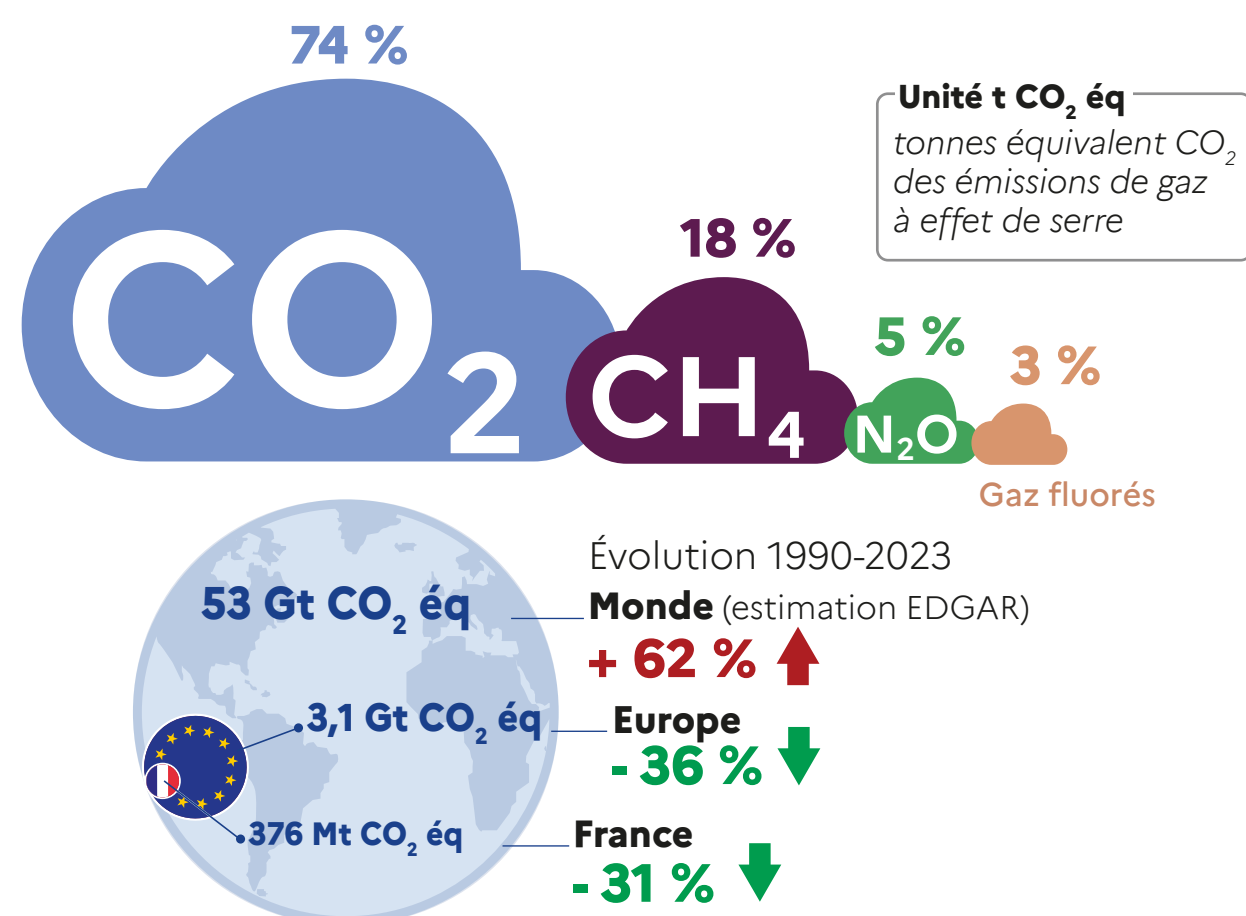
Le changement climatique

Données clés

Émissions de gaz à effet de serre*

Source : AEE, 2025 ; EDGAR, 2024

en 2023



* Hors UTCATF : utilisation des terres, changement d'affectation des terres et foresterie



Objectifs climatiques

Source : AEE, 2025



Limiter la hausse des températures



Objectif 2100

1850-1900 / 2100

< + 2° C

Accord de Paris

1850-1900 / 2015-2024

+ 1,2° C



Réduire les émissions de gaz à effet de serre

Objectif 2030

1990 - 2030

- 55 %*

1990 - 2030

- 50 %**

1990-2023

- 37 %*

1990-2023

- 31 %**

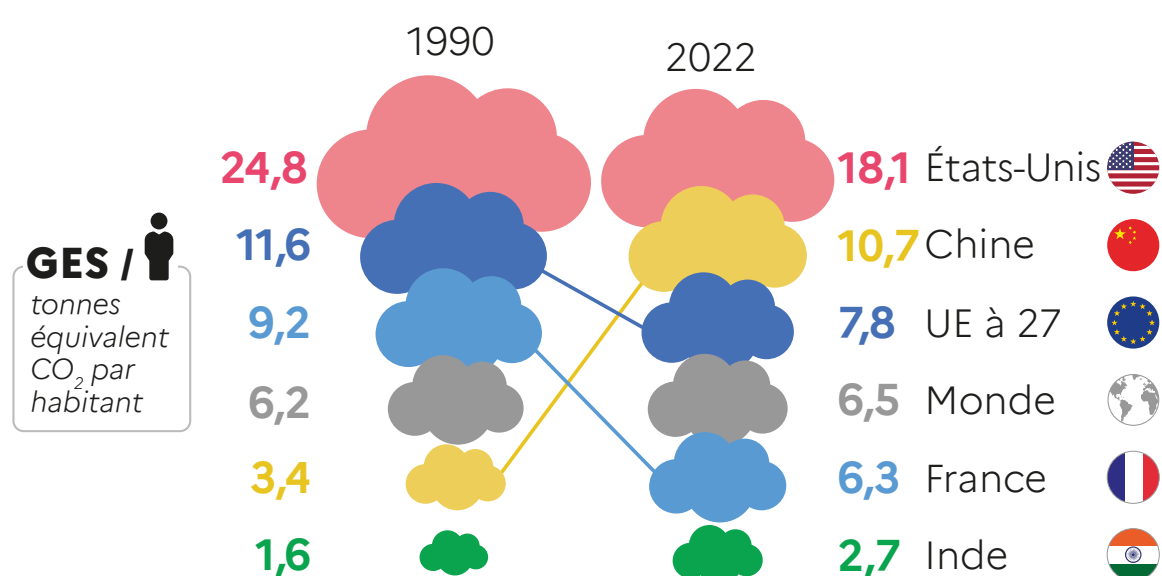
GES

* UTCATF inclus ** Hors UTCATF

Comparaisons internationales

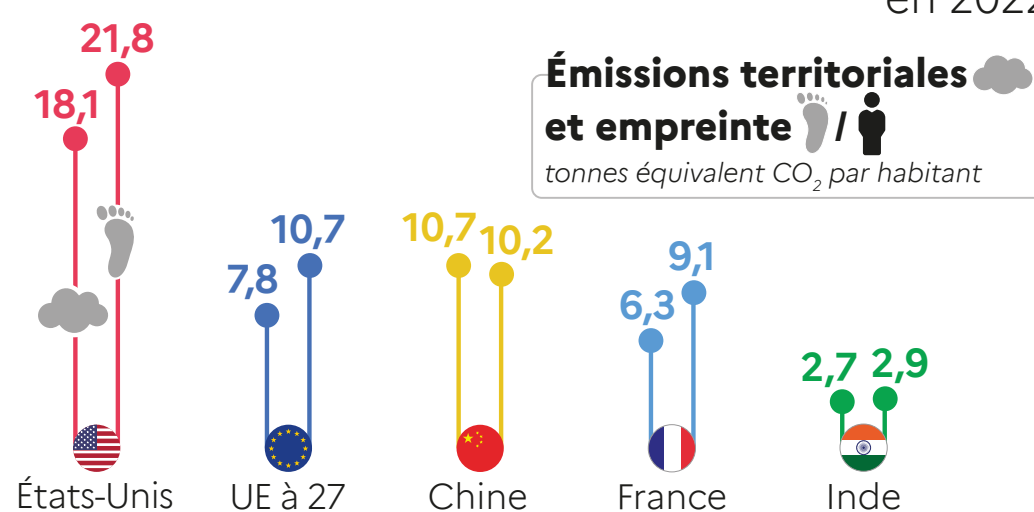
Émissions territoriales de GES par habitant

hors UTCATF



Comparaison des émissions territoriales de GES et de l'empreinte carbone par habitant

en 2022

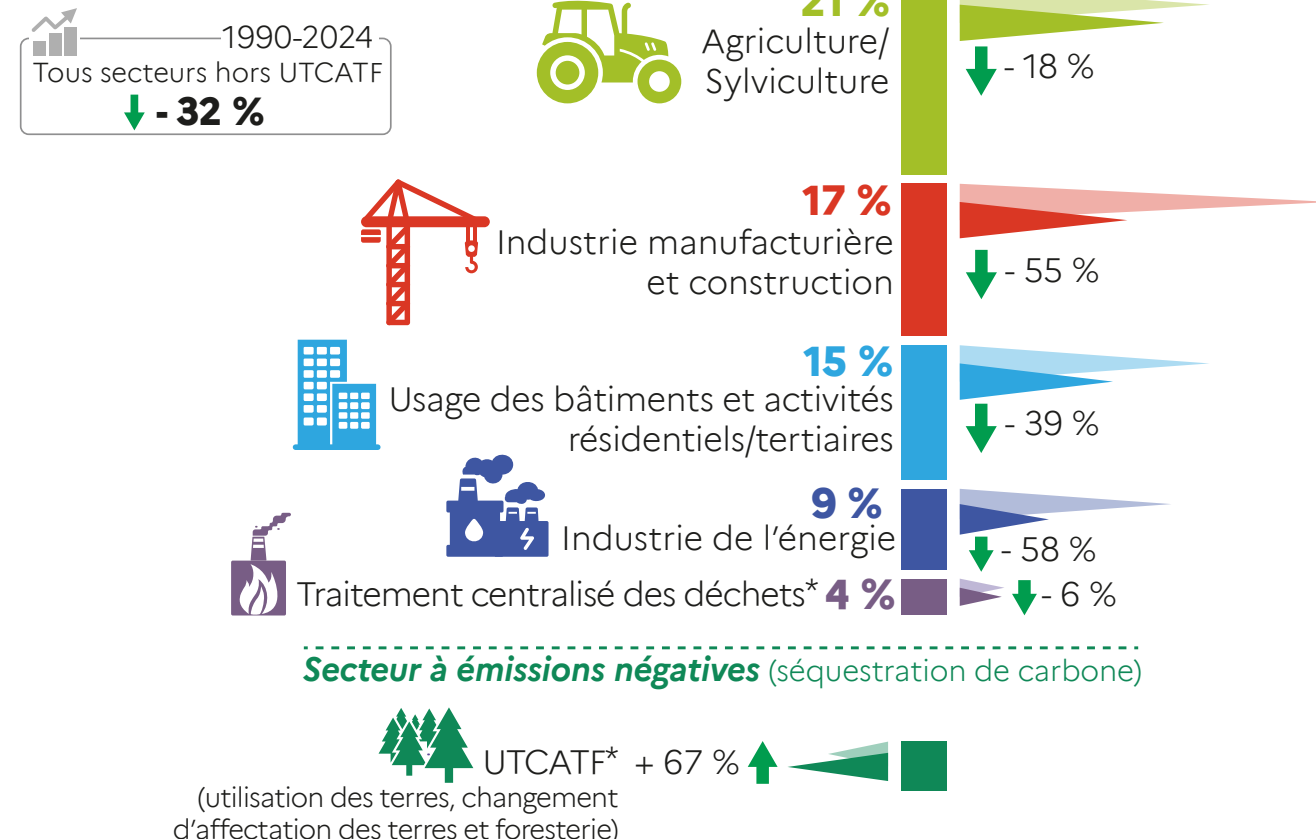


Sources : SDES, d'après EDGAR ; Banque mondiale, Insee, Douanes, Citepa, Eurostat (FIGARO), ONU

Émissions de gaz à effet de serre en France par secteur

en 2024

Source : Format Secten, Citepa

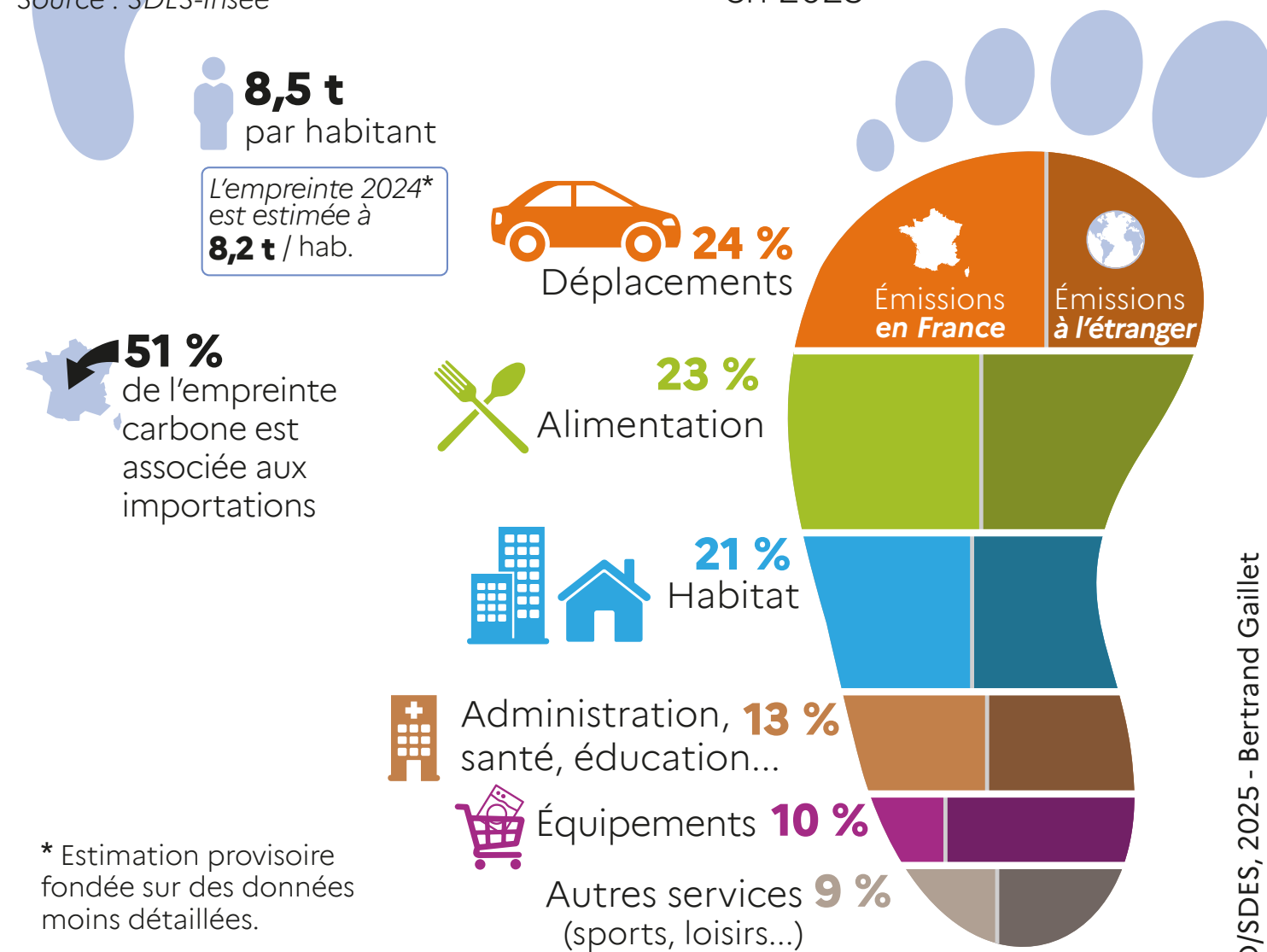


* Les valeurs 2023 sont utilisées pour 2024.

Empreinte carbone des Français

Source : SDES-Insee

en 2023



* Estimation provisoire fondée sur des données moins détaillées.



Chiffres clés du climat
France, Europe et Monde
Édition 2025

www.statistiques.developpement-durable.gouv.fr

SDES