

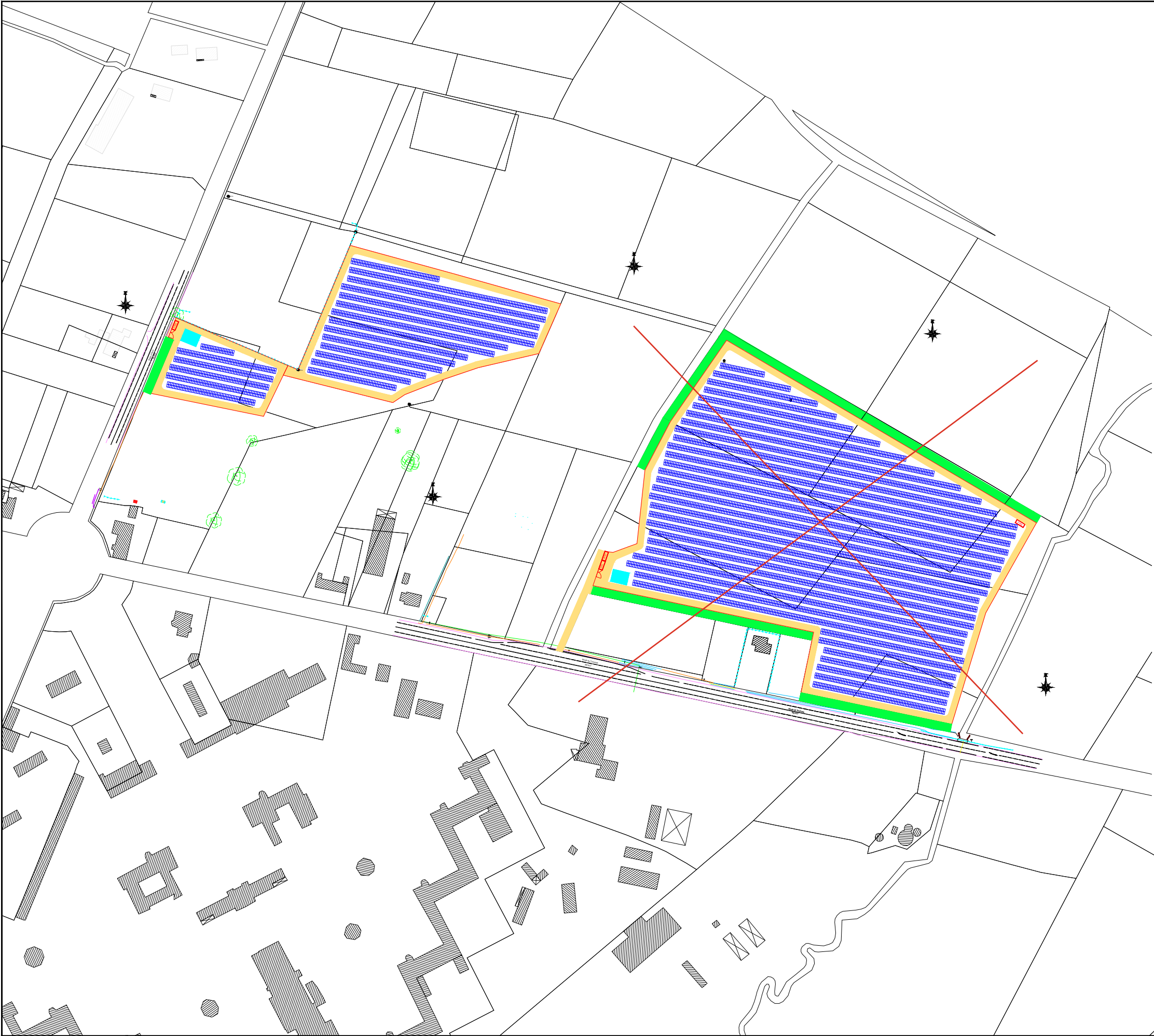




ENTREPRISE									
<div> ENERGIES des TERRITOIRES</div> <p>ENERGIES des TERRITOIRES 43 lotissement de Manharez 12 740 SEBAZAC-CONCOURES Tél : 07 66 52 25 16</p>									
REFERENCE DE L'OPERATION									
<p>ENERGIE SOLAIRE LAS HOUTJADES CENTRALE PHOTOVOLTAÏQUE AU SOL LAS HOUTJADES</p>									
MAITRISE D'OUVRAGE					CREATEUR DU DOCUMENT				
<p>ENERGIE SOLAIRE LAS HOUTJADES 680 RUE PEYREHITTE 65300 LANNEMEZAN</p>					<div> ENERGIES des TERRITOIRES</div>				
PLAN D'IMPLANTATION									
Indice	Date	Description				Dessiné	Validé	Approuvé	
3	27/01/2025	MODIFICATIONS				MB	JMS	LF	
2	10/10/2024	MODIFICATIONS				MB	JMS	LF	
1	24/07/2024	MODIFICATIONS				MB	JMS	LF	
0	30/05/2024	CREATION				MB	JMS	LF	
PROJET	Numéro	Indice	ENTREPRISE	PHASE	Type	Page			
HOU		3	EDT	AVP	SOL	01/02			



LEGENDE:

Bâche incendie 120m3

Voirie (4m de large)

PDL

Poste de livraison

PTR

Poste de transformation

Portail

Clôtures

Haie paysagère

Résumé :

-

497 tables 2V14

-

19 tables 2V7

-

14182 modules 510 Wc

-

Puissance = 7233 kWc

