

## LA CITÉ MARAÎCHÈRE

Cité d'agriculture urbaine et d'alimentation solidaire



### SITUATION GÉOGRAPHIQUE

**Département:** Seine-Saint-Denis (93)

**Commune:** Romainville (93230)

**Adresse:** 6 rue Albert Giry

### ENJEUX D'ADAPTATION

- Agriculture urbaine au défi de la transition écologique et solidaire.
- Education environnementale pour tous.
- Récupération des eaux de pluie.

### CONTEXTE

Durant la Seconde Guerre mondiale, le bombardement du 18 avril 1944 ébranle une partie de la commune en causant la mort de 38 personnes. 81 sont blessées. Les dégâts matériels sont importants : 50 immeubles sinistrés et 903 partiellement atteints.

Le problème de la reconstruction est prioritaire au lendemain de la guerre. L'OPHLM (Office Public d'Habitations à loyer modérés) de Romainville voit le jour en 1954 et construit de nouveaux logements sociaux. Ce sont les mal-logés, les expropriés de l'autoroute, les expulsés et les ménages jeunes qui vont majoritairement en profiter.

D'autres chantiers suivront : la première pierre de la cité Marcel-Cachin est posée en 1958, celle de la cité Youri-Gagarine une dizaine d'années plus tard. Ces deux quartiers font aujourd'hui l'objet de vastes programmes de renouvellement urbain. C'est dans ce cadre que naissait la Cité maraîchère en 2021.

### ENJEUX

Romainville compte aujourd'hui 35 314 habitants.

La densité de population atteint 9 670 hab/km<sup>2</sup> (pour la région Ile-de-France la moyenne est de 1 025 hab/km<sup>2</sup>, chiffres de l'INSEE en 2021).

Cette même année, le taux de pauvreté dans la ville était de 24 % (toutes catégories d'âge confondues).

Ainsi la Cité maraîchère répond à différents enjeux : renouvellement urbain, production maraîchère, éducation à l'agriculture urbaine et à la sobriété alimentaire, le circuit court, le bien manger, l'insertion professionnelle, l'animation locale et le service public.







## OBJECTIFS DU PROJET

- Développer une économie circulaire.
- Elaborer une production maraîchère durable en ville.
- Apporter une offre d'éducation environnementale.
- Favoriser l'accès à des produits frais sains et de saison à des tarifs adaptés.
- Aménager un lieu de vie et de rencontre convivial et solidaire fournissant du lien social.
- Proposer des ateliers et événements festifs.
- Offrir un lieu de formation et de pédagogie.
- Créer un lieu d'insertion professionnelle.
- Imaginer un laboratoire urbain.

## PORTEUR(S) ET PARTENAIRE(S) ASSOCIE(S) DU PROJET

Le projet est porté par la commune et accompagné par l'Agence Communale de la Transition Ecologique et Solidaires (ACTES) pour mettre en place l'Atelier Chantier Insertion (ACI) conventionné par la Direction régionale de l'économie de l'emploi et des solidarités (DREETS 93). Cette dynamique s'appuie sur le Pacte Ambition (lancé le 10 septembre 2019) engagé en faveur de l'insertion socio-professionnelle.

Le projet est soutenu par l'Etat, la Région Île-de-France, la Métropole du Grand Paris, le Département de la Seine-Saint-Denis et la commune de Romainville.

### Cabinets d'architecture et d'ingénierie :

- Agence d'architecture Secousses et Ilimego,
- Architectes conseils - AgroParis Tech et Urbagri,
- Bureaux d'études d'Etat (Scoping), en agriculture (Terr'eau Ciel),
- HQE Etamine,
- Agence de Paysagisme Land'Act,
- Association d'Architecture d'urbanisme et de l'environnement (CAUE 93),

## ACCOMPAGNEMENT INSTITUTIONNEL

### Comité de pilotage :

- DREETS 93,
- ACTES,
- CAUE 93,
- Agence Nationale pour la Rénovation Urbaine (ANRU),



## COÛT DU PROJET ET FINANCEMENT

### Total: 5,1 millions d'euros HT

- Etat : 1 000 000 €.
- Région Île-de-France : 1 022 552,53 € HT.
- Métropole du Grand Paris : 100 000 €.
- Département de Seine-Saint-Denis : 250 000 €.
- Ville de Romainville et partenaires privés : environ 2 700 000 €.

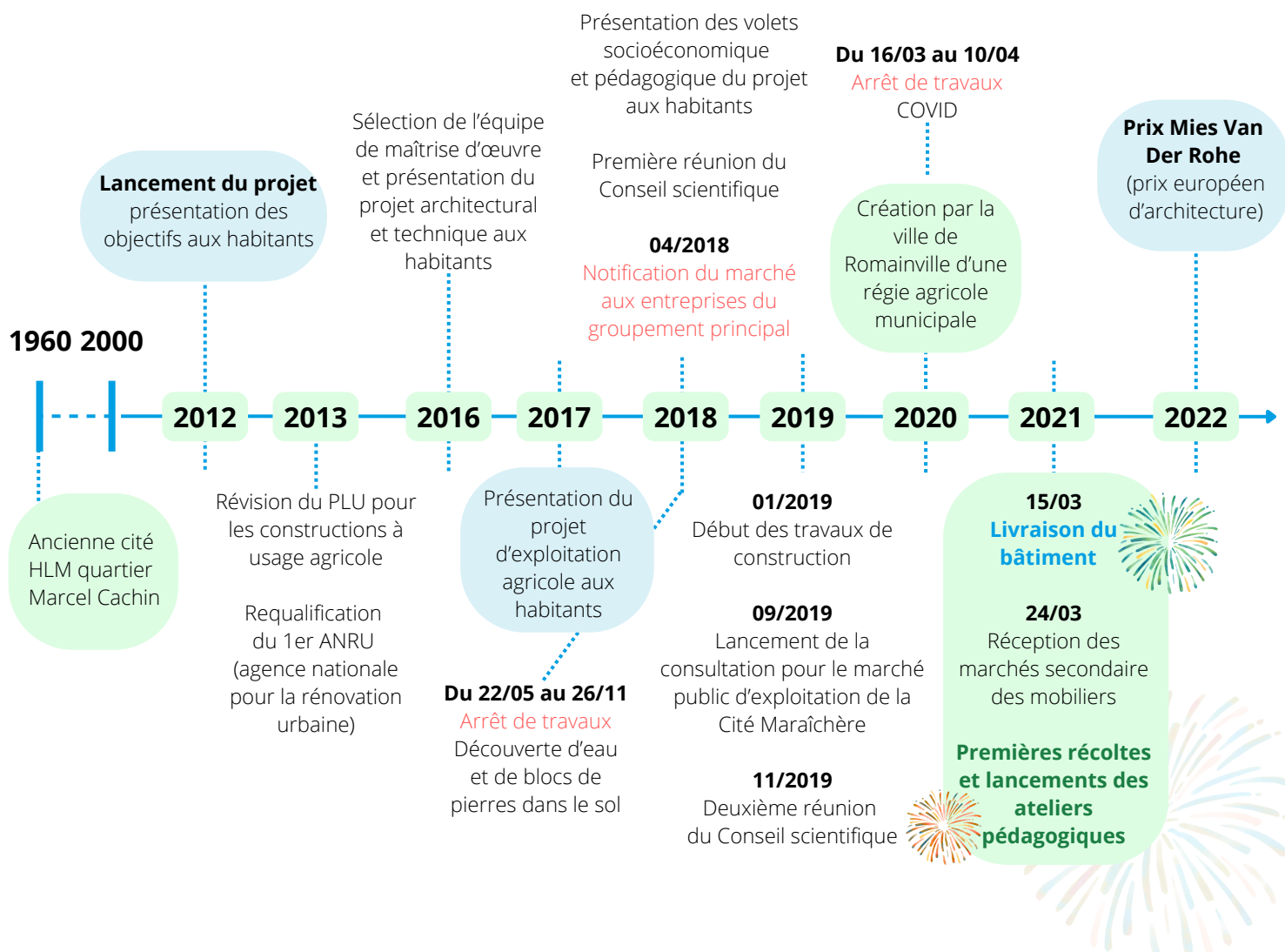
### Budget de fonctionnement : 500 000 €/an

Les salariés en réinsertion sont rémunérés par l'État.

La commune prend en charge les autres frais, dont la rémunération des salariés permanents.

Une partie des dépenses de la Cité Maraîchère provient de la vente des récoltes et des bénéfices du restaurant "Cheffes"

## CHRONOLOGIE DU PROJET





## LES LEVIERS DE RÉUSSITE DU PROJET

### GOVERNANCE ADOPTÉE

- Gouvernance partagée entre les institutions publiques, les experts, le secteur associatif et privé et l'enseignement.

### OPPORTUNITÉ DE PROGRAMMATION

- Inscription dans une opération de renouvellement urbain des quartiers Youri-Gagarine et Marcel-Cachin (ANRU).

### ASPECTS TECHNIQUES INNOVANTS

- Mise en œuvre d'innovations agronomiques (ventilation naturelle, chauffage naturel, cultures biologiques).
- Mise en œuvre d'innovations techniques (panneaux photovoltaïques, récupération des eaux de pluie, utilisation de matériaux bio-sourcés).

### ENGAGEMENT DES PARTIES PRENANTES

- Mobilisation de la DREETS, de l'ACI et de l'ACTES pour la formation et l'insertion professionnelle.
- Implication de la population.

### SUIVI ET RÉPLICABILITÉ DE L'ACTION

- Implantation d'un lieu d'expérimentation au cœur de ville.
- Création d'un espace permettant de nouvelles sociabilités.
- Extension à d'autres espaces de la ville.

## LES JARDINS DE LA CITÉ

**Jardin CasseDalle**  
91 Avenue du Président Wilson

**Potagers Gagarine**  
26 rue des Fontaines

**Potagers de la Corniche**  
106 Avenue du Colonel Fabien

## POUR ALLER PLUS LOIN

Cité Maraîchère de Romainville - secousses architectes  
La Cité Maraîchère de Romainville | Agriculture urbaine et alimentation solidaire  
CHEFFES | café cantine | La Cité Maraîchère, Romainville  
<https://ilimelgo.com/fr/projets/cultiver/cite-maraichere>  
<https://www.secousses.com/projets/romainville/>

## ANALYSE DE LA VERTUOSITÉ

