

1 GESTION DE LA RESSOURCE EN EAU

• Quels problèmes ?

Conflit d'usage en période de stress hydrique, modification du cycle de l'eau (changement climatique), alimentation eau potable.

• Quelles solutions ?

Meilleure coopération des acteurs sur le territoire, consommation raisonnée de la ressource, sensibilisation au grand public.

2 RESTAURATION MORPHOLOGIQUE

• Quels problèmes ?

Perte des fonctionnalités naturelles des cours d'eau, disparition d'espèces endémiques.

• Quelles solutions ?

Création de frayères, reméandrage des cours d'eau, diversification des espèces végétales de la ripisylve, réintroduction d'espèces locales.

3 CONSOLIDATION DE BERGES

• Quels problèmes ?

Erosion des berges, ruissellement accru, perte de biodiversité, modification hydro-morphologique.

• Quelles solutions ?

Mise en place d'enrochement et de clôtures, sensibilisation au grand public, reconfiguration du profil des berges.

4 PLANTATION DE RIPISYLVES

• Quels problèmes ?

Pollution d'intrants agricole (nitrates), baisse de la qualité de l'eau potable.

• Quelles solutions ?

Plantation de haies, plantes arborées en bord de cours d'eaux, création de zones tampons.

5 RÉALISATION D'UNE PASSE À POISSONS

• Quels problèmes ?

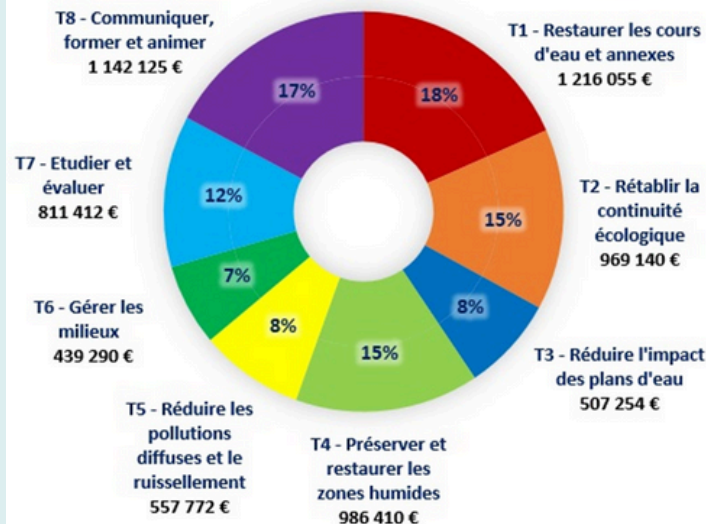
Obstacle à l'écoulement, migration des espèces aquatiques impossible, blocage sédimentaire.

• Quelles solutions ?

Mise en place de passes à poissons, suppression des clapets, entretien des cours d'eau (embâcles).

RÉPARTITION DU BUDGET

Part de chaque thématique dans les dépenses du CTMA 2020/2025



PRINCIPAUX FINANCEURS



D'AUTRES ACTIONS ONT ÉTÉ MISES EN PLACE !

REND-TOI SUR LE SITE INTERNET POUR EN SAVOIR PLUS :

[HTTPS://WWW.CLAINSUD.FR/LE-CTMA/](https://www.clainsud.fr/le-ctma/)



Contrat Territorial Milieu Aquatique Clain Sud

LE CTMA

Un **Contrat Territorial Milieu Aquatique** (CTMA) est un outil de planification proposé par les agences de l'eau, dont l'objectif est de permettre l'atteinte du **bon état écologique** des masses d'eau du territoire.

LE TERRITOIRE

Le CTMA Clain Sud s'étend sur 1903 km², à cheval sur 3 départements (16, 79, 86) et couvre 943 km de cours d'eau (le Clain, la Vonne, la Dive de Couhé, la Bouleure, la Clouère...), en amont d'Iteuil.

Des objectifs de qualité d'eau ont été fixés et des actions menées afin de répondre aux grands enjeux **écologiques** et **hydrologiques** du territoire. Les travaux réalisés permettront à terme d'**améliorer la qualité des 11 masses d'eau** composant cette unité hydrographique.

QUELQUES ACTIONS CONCRÈTES MISES EN PLACE SUR LE TERRITOIRE



Restauration morphologique

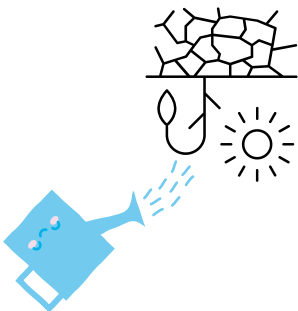


2

meilleure gestion de la ressource



1



Classe d'état écologique :

Très bon	Très bon
Bon	Bon
Moyen	Moyen
Médiocre	Médiocre
Mauvais	Mauvais

0 5 10 km

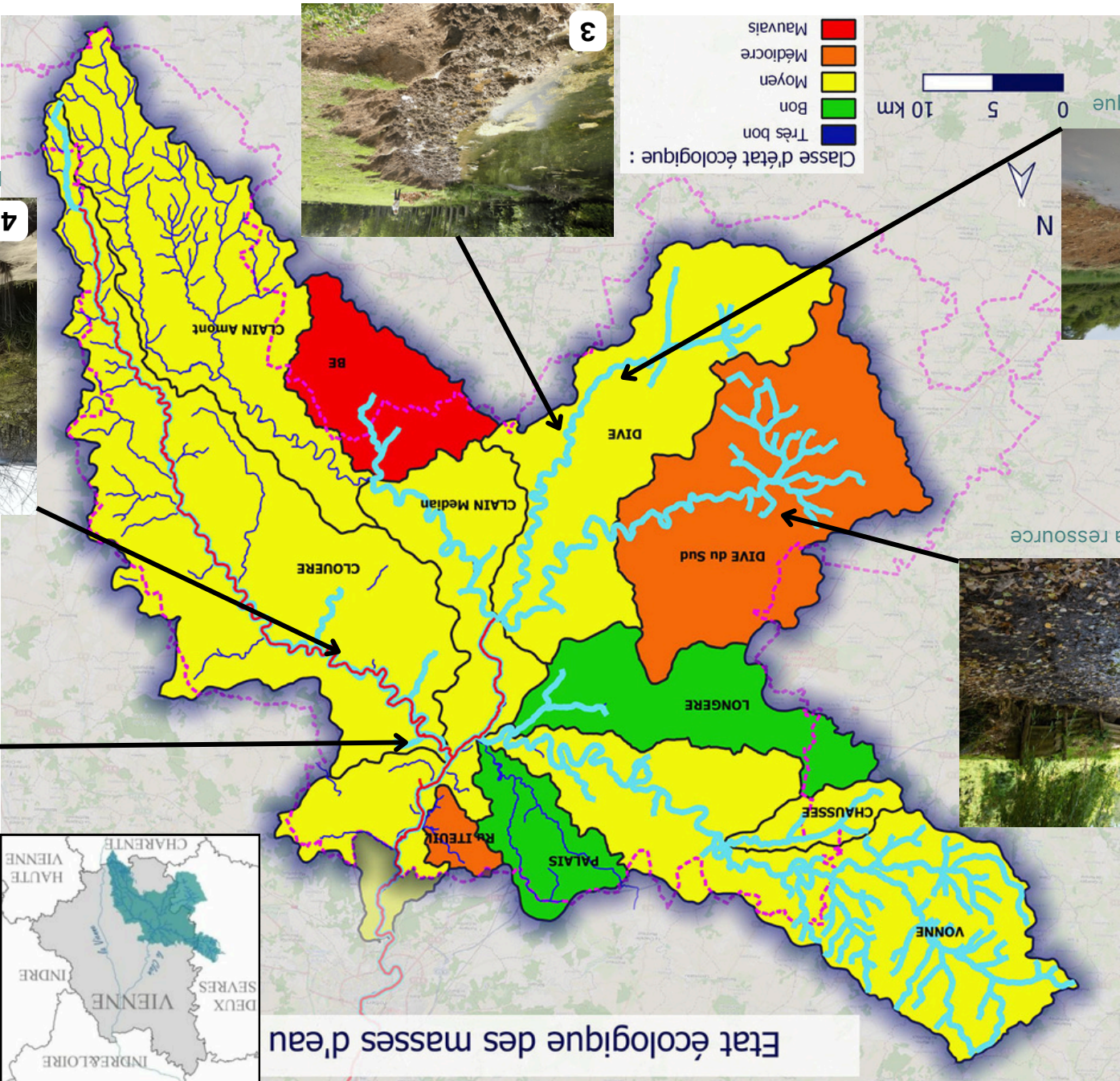


consolidation de berges



3

Etat écologique des masses d'eau



Plantation de ripisylves



4



Réalisation d'une passe à poissons



5