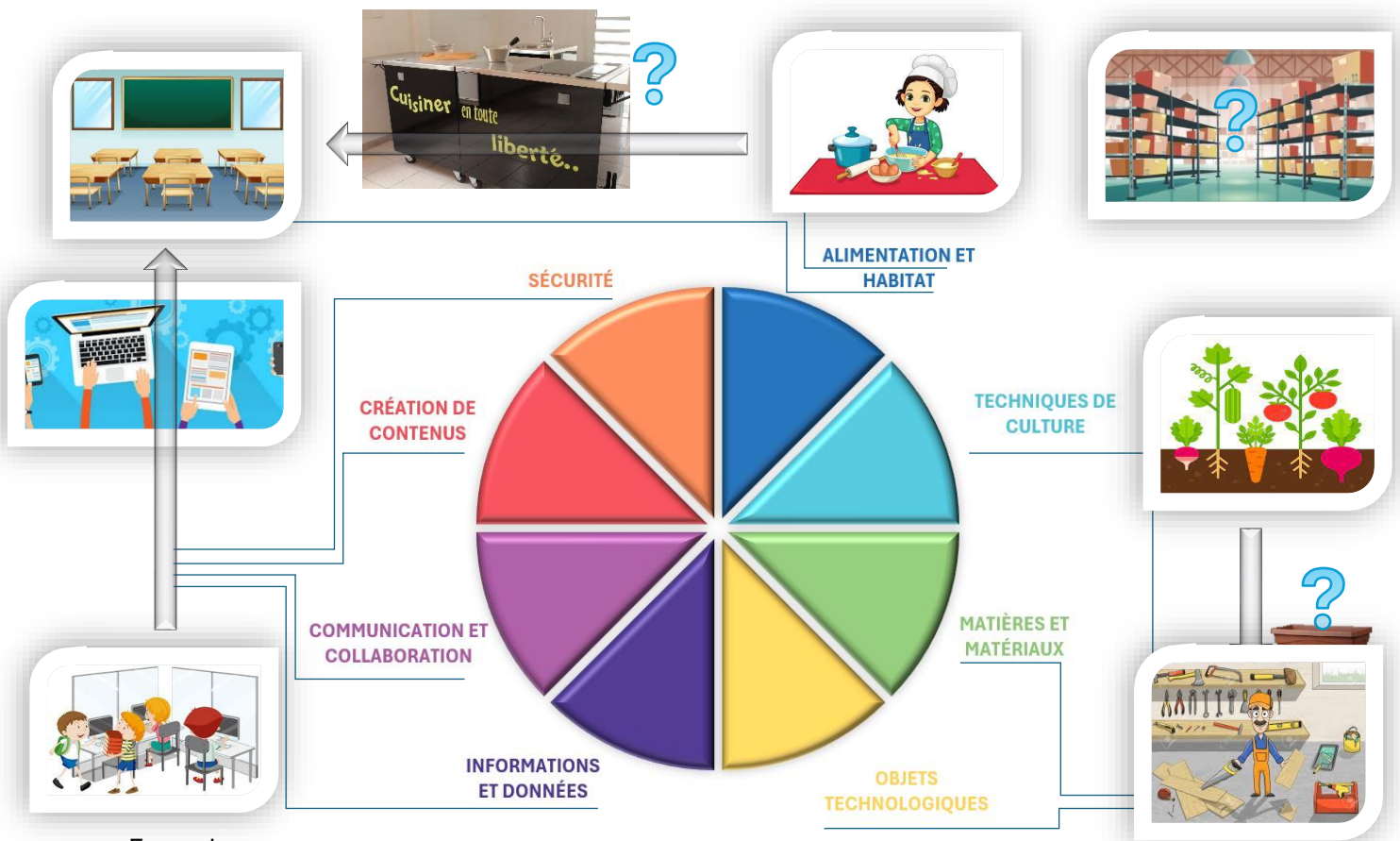


# Environnements de travail

Durant le parcours d'apprentissage dans l'enseignement fondamental, les activités FMTTN de l'élève se sont généralement déroulées dans une salle de classe traditionnelle, sans doute aménagée pour chaque circonstance.

Le schéma ci-après a pour objectif de vous mettre en réflexion sur les environnements auxquels vos élèves du secondaire peuvent avoir accès. Il s'agit là d'un préalable avant d'envisager une nouvelle situation d'apprentissages. Quels espaces sont disponibles ? A-t-on besoin d'un espace de stockage ? Va-t-on produire de la poussière, du bruit, des émanations... ? Est-on tributaire de la météo, de la connexion internet, d'un manque d'équipement... ? Il faudra dès lors, vous intéresser aux ressources (voir annexe 2 « Ressources par champ »).



Exemples :

- Une SA « N » pourrait se dérouler dans une salle multimédia, mais également dans une classe conventionnelle, sous condition que les élèves soient équipés (virage numérique) et que la connexion internet soit de qualité.
- Il n'est pas indispensable d'avoir une cuisine professionnelle pour les activités du champ « Alimentation », un espace peut être aménagé en tenant compte de l'hygiène et des ressources (voir annexe 2).
- Si une activité du champ « Techniques de culture » se déroule à l'intérieur, y-a-t-il suffisamment d'espace éclairé pour stocker les plantation ?
- ...

