

savoir

**IDENTIFIER LES DIFFÉRENTS
MOUVEMENTS MIGRATOIRES :
ÉMIGRATION, IMMIGRATION,
MIGRATIONS INTERNES ET
MIGRATIONS EXTERNES**



S2

ENSEIGNEMENT CATHOLIQUE

savoir

**CITER ET EXEMPLIFIER DES
CAUSES DE LA MIGRATION
(EX : CAUSES D'ORDRE
ÉCONOMIQUE, POLITIQUE,
ENVIRONNEMENTAL, OU
CULTUREL)**



S2

ENSEIGNEMENT CATHOLIQUE

savoir

**IDENTIFIER DES DIFFICULTÉS
RENCONTRÉES PAR DES
MIGRANTS DANS UNE
SOCIÉTÉ D'ACCUEIL**



S2

ENSEIGNEMENT CATHOLIQUE

savoir

**IDENTIFIER DES
REPRÉSENTATIONS
ASSOCIÉES À LA MIGRATION
ET DES ÉVOLUTIONS DE CES
REPRÉSENTATIONS**



S2

ENSEIGNEMENT CATHOLIQUE

savoir

**EXEMPLIFIER LA NOTION DE
LIBRE CIRCULATION DES
BIENS ET DES PERSONNES
DANS L'ESPACE EUROPÉEN,
EN ENVISAGEANT LES
AVANTAGES ET LES
INCONVÉNIENTS**



S2

ENSEIGNEMENT CATHOLIQUE

savoir

**DISTINGUER LES NOTIONS
D'EXPORTATION ET
D'IMPORTATION**

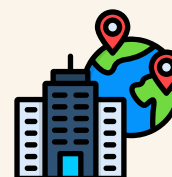


S2

ENSEIGNEMENT CATHOLIQUE

savoir

**DONNER DES EXEMPLES DE
MULTINATIONALES AFIN
D'EN DÉGAGER LES
CARACTÉRISTIQUES
PRINCIPALES**



S2

ENSEIGNEMENT CATHOLIQUE

savoir

**EXPLIQUER DES RAISONS
QUI AMÈNENT LES
ENTREPRISES À DÉLOCALISER
LEUR PRODUCTION**



S2

ENSEIGNEMENT CATHOLIQUE

savoir-faire

CARACTÉRISER DES GRANDS MOUVEMENTS MIGRATOIRES ACTUELS (EX. : ACTEURS, ORIGINE, DESTINATION, AMPLEUR, PÉRIODICITÉ...) ET LES OBJECTIVER AU DÉPART D'UNE ANALYSE DE DONNÉES STATISTIQUES ÉLÉMENTAIRES



S2

savoir-faire

SUR LA BASE D'UN DOCUMENT RELATIF À UNE MULTINATIONALE, DÉGAGER DIFFÉRENTES INFORMATIONS (TYPES DE BIENS/ SERVICES, MARQUES DÉTENUES, PAYS D'ORIGINE/DE DESTINATION...)



S2

savoir

IDENTIFIER DES IMPACTS ÉCONOMIQUES ET SOCIAUX DE CES DÉLOCALISATIONS SUR LA SOCIÉTÉ (PAR EXEMPLE, DU POINT DE VUE DES PRODUCTEURS, DES TRAVAILLEURS, DES CONSOMMATEURS, DE L'ÉTAT)



S2

compétence

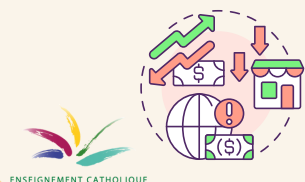
EXEMPLIFIER DES APPORTS DE LA MIGRATION, AINSI QUE DES LEVIERS ET DES FREINS À L'INTÉGRATION DES MIGRANTS, AU DÉPART D'UN PROCESSUS DE COLLECTE DE DONNÉES



S2

compétence

CONSTRUIRE UN CIRCUIT ÉCONOMIQUE NATIONAL GLOBAL QUI INTÈGRE DIFFÉRENTS ACTEURS ET FLUX (INTERNES ET EXTERNES) EN LIEN AVEC LES CONCEPTS DE MARCHÉ ET D'ÉCHANGE



S2