

**Qui produit - Qui
consomme ?**



Jet lag

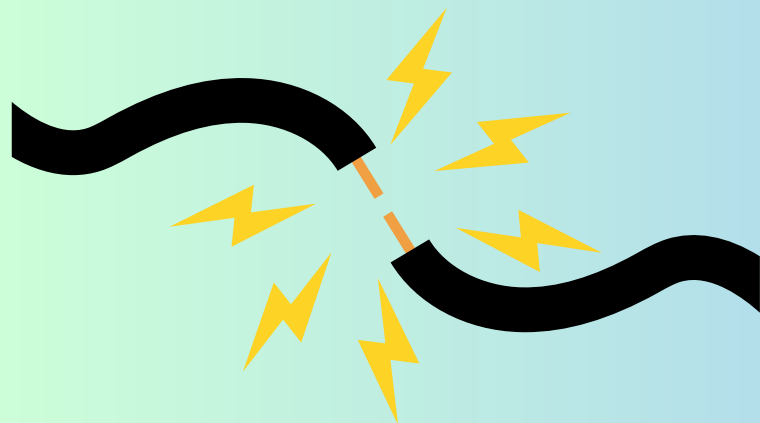


Un voyage au cœur des métropoles

**Des pôles,
maîtres des
échanges**



La côte a la cote

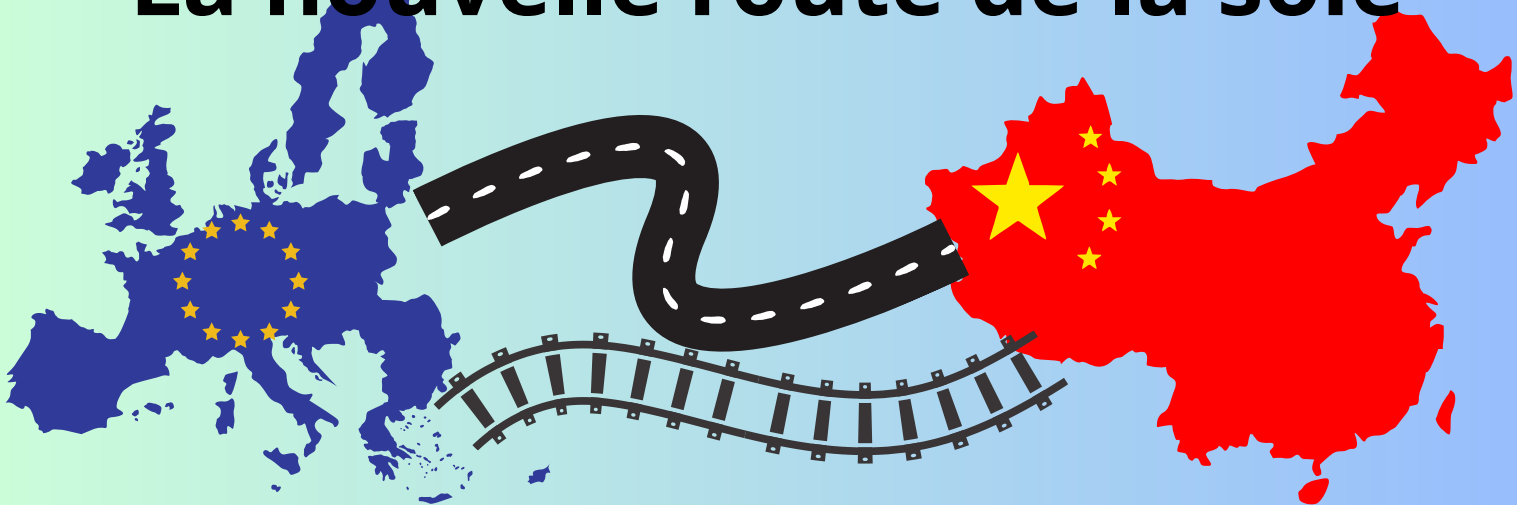


**On a pété
un câble !**

A l'abordage !



La nouvelle route de la soie

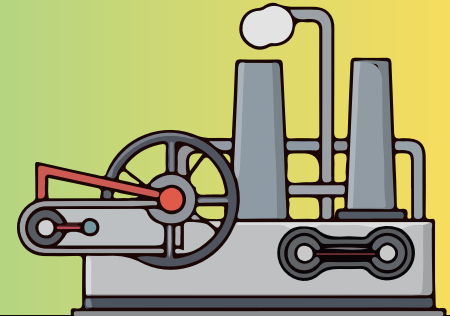
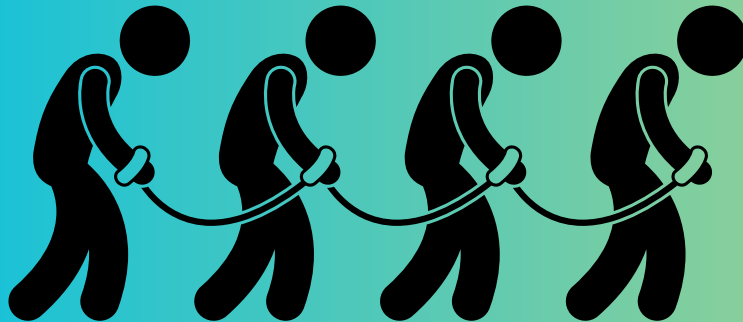


An infographic illustrating the sources of carbon dioxide (CO₂) emissions. A large, grey, cloud-like shape in the center contains the text "CO₂". To the left, a collection of colorful icons represents various modes of transportation: cars, trucks, ships, and airplanes. To the right, an industrial facility with smokestacks and pipes is shown emitting a plume of smoke that merges with the central cloud. Below the cloud, a forest fire is depicted with bright orange flames consuming several trees, while two healthy green trees stand nearby. The entire scene is set against a light blue background with stylized white clouds.

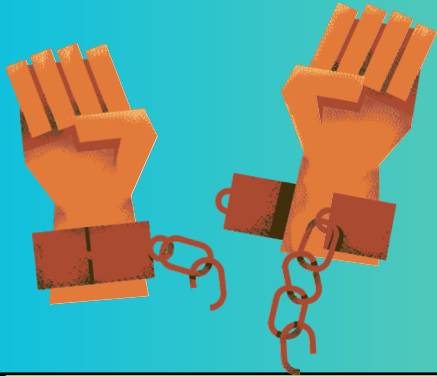
Représentation artificielle d'acteur.rices du commerce triangulaire



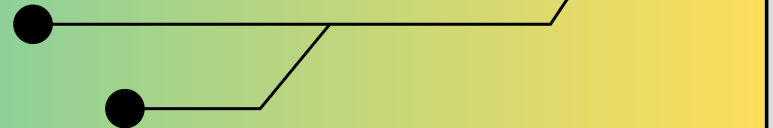
L'humain, au centre de la chaîne de production du nouveau monde ?




Courber l'échine ou lever le poing : alternatives africaines à la domination



Un monde à câbler

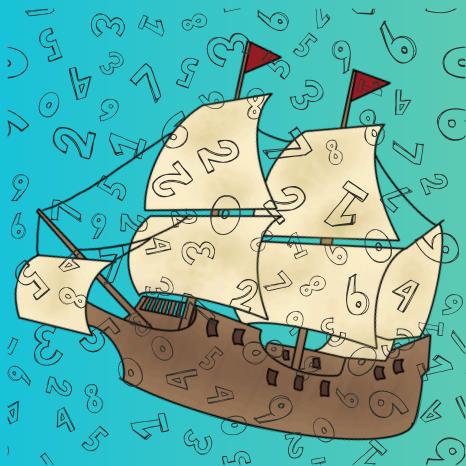




les zombi(e)s, un héritage du commerce triangulaire



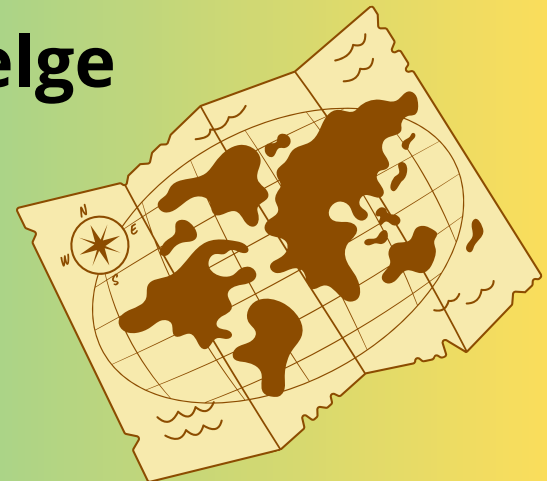
Un chiffre, une vie



Tous issus de l'immigration ? Le peuplement de la terre



Les motivations de l'Empire colonial belge



Les conséquences de l'exploitation économique du Congo lors de la période coloniale



Les chiffres voyageurs



Un regard sur les migrations



Voyage sans frontières



Les géants du monde



