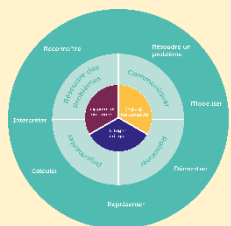


## Structure du programme de mathématique de S1 – S2

### 4 portes d'entrées complémentaires...



### Enjeux de la discipline

- Les visées de l'enseignement des maths
- Les méta-compétences en math
- Les processus exercés en math

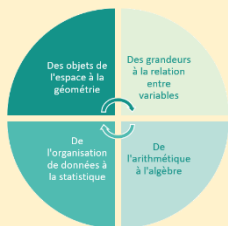
### La progression des apprentissages



- Contenu
- Structure
- Pour chaque champ :
  - \* Introduction
  - \* Un tableau décrivant la progression des apprentissages

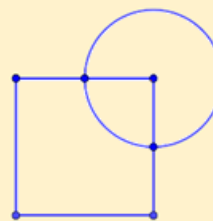
### Attendus d'apprentissage

### Conseils méthodologiques



- Des champs, des blocs et des attendus
- Pour chaque champ :
  - \* Introduction
  - \* Des éléments de continuité
  - \* Attendus de S1
  - \* **Orientations méthodologiques**

### Les situations d'apprentissage



- Contenu
- Des activités de généralisation pour donner du sens à la lettre
- Le langage géométrique, un outil pour communiquer
- Répertoire des fiches outils et conceptuelles