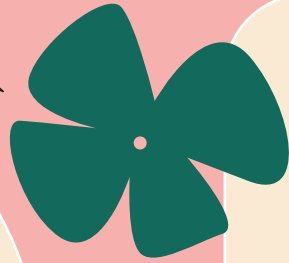


STUDIO KOMOREBI

*studio*  
**Komorebi**

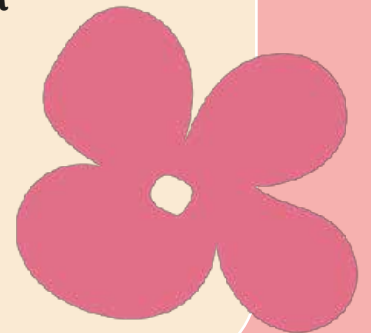


## Forces :

- Style unique et poétique, axé sur la nature et la douceur visuelle.
- Positionnement clair : identité visuelle.
- Basé à Bordeaux, ville dynamique et créative.
- Boutique en ligne (illustrations, affiches).

## Faiblesses :

- Concurrence : même si le positionnement est spécifique, de nombreux graphistes/agences peuvent proposer des services similaires à Bordeaux.





# STUDIO MUND



## Forces :

-Identité forte et esthétique haut de gamme : le site et le portfolio montrent une direction artistique épurée, élégante et cohérente.

-Expérience diversifiée : branding, identité visuelle,

## Faiblesses :

-Capacité limitée : en tant que structure ou studio à taille humaine, il y a peut-être moins d'échelle ou moins de ressources comparé à une grosse agence.





## FORCES

**Offre complète : création graphique, identité visuelle, communication print et digitale.**

**Positionnement sur le sur-mesure, avec un accompagnement personnalisé.**

**Approche sur-mesure et positionnement créatif haut de gamme, univers visuels uniques**

## FAIBLESSES

**Prix un peu élevés pour les petites entreprises.**

# studio doré



## FORCES

**Création d'identités de marque soignées et élégantes.**

**Accompagnement complet : identité visuelle + site web.**

## FAIBLESSES

**Petit effectif : limite la gestion de plusieurs gros projets.**

**Délais parfois longs pour finaliser une identité complète.**

# LAURA TRAVELBOOK



## FORCES

Univers visuel et créatif très marqué: aquarelles, carnet de souvenirs, style vintage doux.

Bonne présence en ligne / marque déjà reconnue: l'illustratrice partage son travail et collabore avec d'autres marques.



## FAIBLESSES

Offre spécialisée et de niche: le style «carnet à l'aquarelle et souvenirs» peut limiter l'audience.

La capacités de production peut-être limitées ou dépendantes des commandes manuelles: emballage soigné, petit format

