

Nom :
Prénom :
Classe :

Evaluation SVT
Les échelles de la biodiversité

Partie 1 : Connaissances

/10

Consigne 1 : Donner les définitions des mots suivants.

/5

Biodiversité :

Ecosystème :

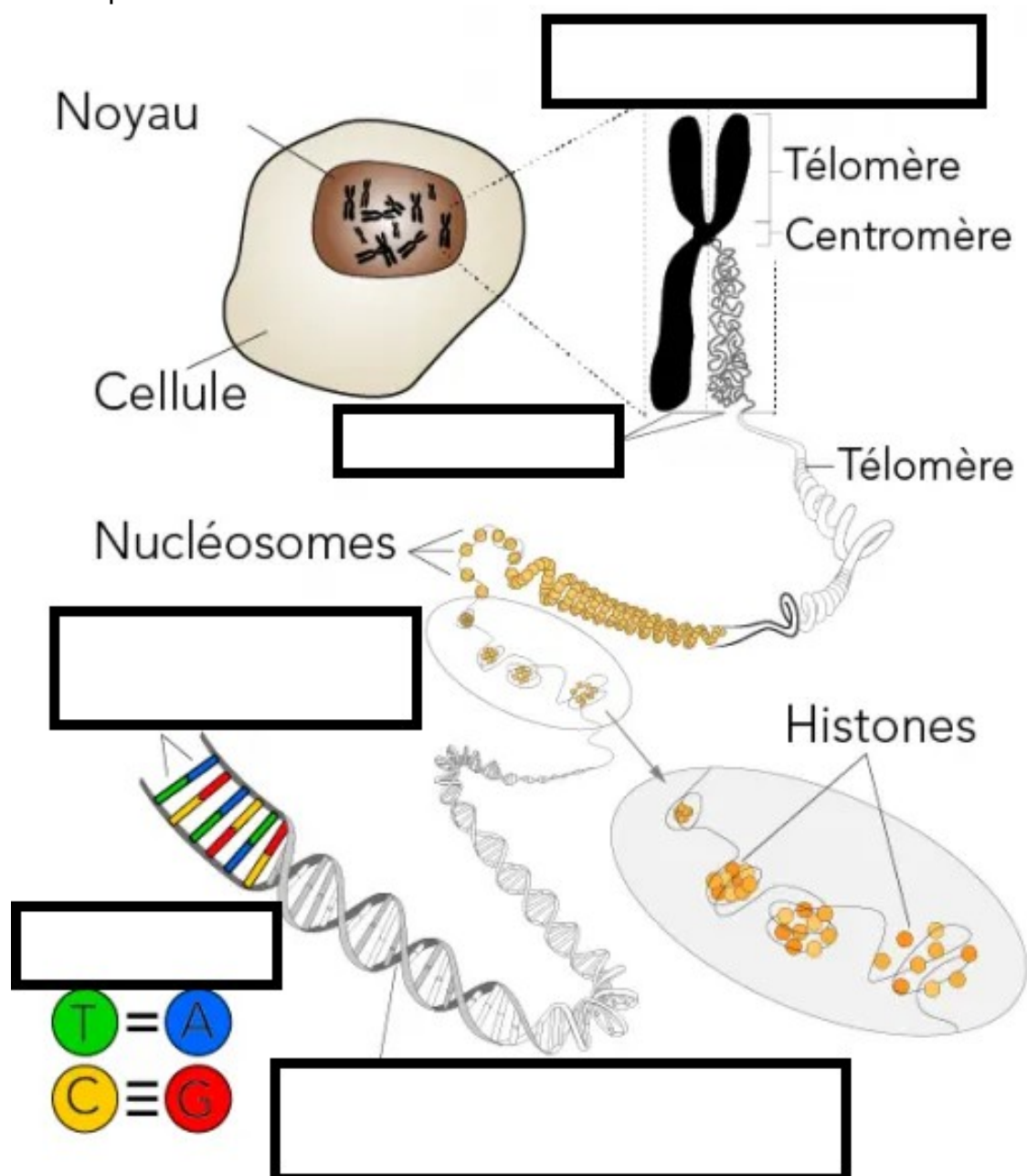
Gène :

Allèle :

Phénotype :

Consigne 2 : Remplir le schéma.

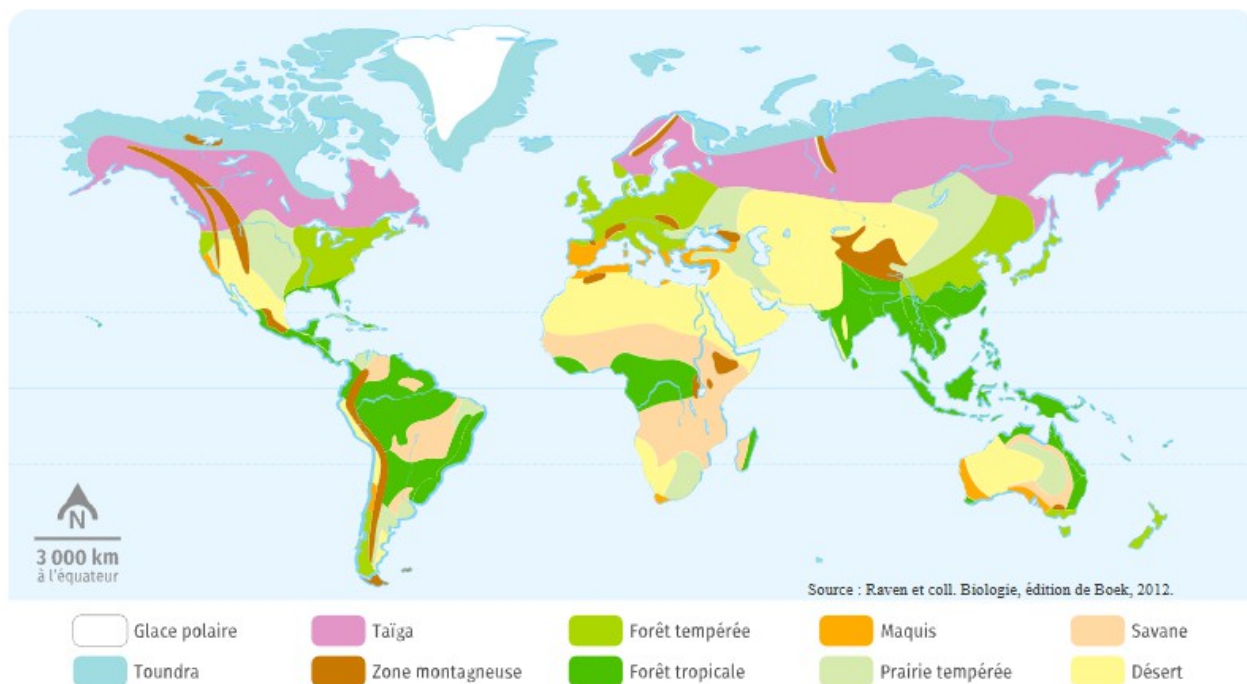
/5



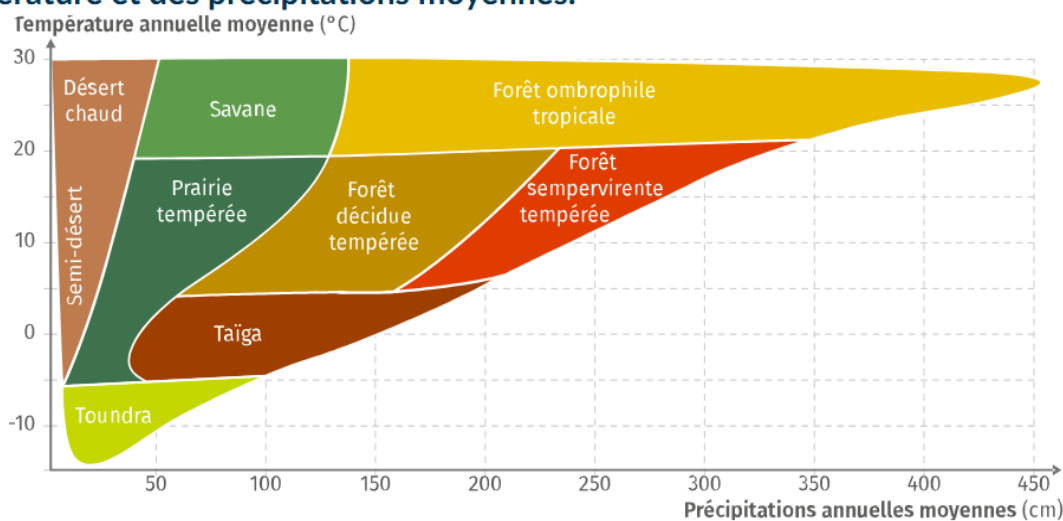
Exercice 1 :

/5

Doc. 1 Carte des grands écosystèmes terrestres, les biomes.



Doc. 2 Répartition des grands écosystèmes terrestres en fonction de la température et des précipitations moyennes.



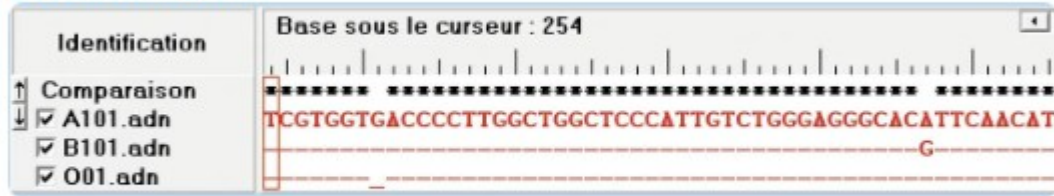
Question 1 : Décrire la répartition des biomes à la surface des continents et formuler une (ou des) hypothèses(s) pour expliquer cette répartition.

/3

Question 2 : Pour le biome forêt tempérée, donner un écosystème que l'on peut y retrouver ainsi que quelques espèces (minimum 4) peuplant cet écosystème.

/2

Doc. Extrait de comparaison des allèles A, B et O à l'origine des groupes sanguins.



Les * indiquent que les nucléotides sont les mêmes, _ indique un nucléotide manquant. Le gène à une taille complète de 1 065 paires de bases.

Question 1 : Rappeler le nom des 4 nucléotides.

/1

Question 2 : Donner les différences entre ces 3 allèles.

/2

Question 3 : Qu'est-ce que ces changements peuvent entraîner ?

/2