

de la Vienne



Être parent aujourd'hui

Sens, forces, inspirations et besoins

Enquête et rapport d'étude réalisés par

“opinionway

2024



La méthodologie



“ Méthodologie



Etude réalisée auprès de **parents** de 18 ans et plus avec au moins un enfant de moins de 20 ans au foyer.
Elle est le fruit d'une **enquête nationale représentative** et d'enquêtes « **boost** » auprès des départements souscripteurs.
Elle comprend **101 parents** habitant dans **le département de la Vienne**.



Questionnaire
Parents 2024

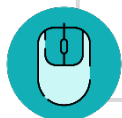


L'échantillon national a été constitué selon la **méthode des quotas**, au regard des critères de **sexe, d'âge, de CSP, de département et de nombre d'enfants au foyer**. Il a ensuite été **redressé** pour être représentatif de la population étudiée sur les variables de **sexe, âge, CSP, région et de nombre d'enfants au foyer**.

Les boosts n'ont pas fait l'objet de quotas au-delà de l'objectif total d'interviews par département.

Les résultats de **chaque région** ont fait l'objet d'un **redressement spécifique** sur les critères de **sexe, d'âge, de CSP, de département et de nombre d'enfants au foyer**.

Les résultats de chaque département souscripteur ont ensuite été redressés sur les variables de **sexe et de nombre d'enfants au foyer**.



L'échantillon a été interrogé par questionnaire auto-administré **en ligne sur système CAWI** (Computer Assisted Web Interview) sur panels. Certains départements ont pu être complétés via des enquêtes menées sur les réseaux sociaux.



Les interviews ont été réalisées **du 4 juin au 30 juillet 2024**. Pour des cibles de particuliers, un seuil de 60 à 80 observations par segment observé est nécessaire pour obtenir une fiabilité acceptable de la variance observée. **100 interviews sont donc suffisantes pour analyser les résultats**.



OpinionWay a réalisé cette enquête en appliquant les procédures et règles de la norme ISO 20252



Les résultats de ce sondage doivent être lus en tenant compte des marges d'incertitude : 2,0 points au plus pour un échantillon de 2504 répondants et de 9,8 points pour un échantillon de 100 répondants.



Toute publication totale ou partielle doit impérativement utiliser la mention complète suivante :

« Enquête OpinionWay pour l'Observatoire des Familles Unaf-Udaf-Uraf »
et aucune reprise de l'enquête ne pourra être dissociée de cet intitulé.



Pourquoi OpinionWay ?

S'appuyer sur un partenaire reconnu et robuste

Pour la troisième année consécutive, l'Unaf a retenu la proposition d'OpinionWay.

***“opinionway* : Groupe international, créé en 2000, spécialiste des études, réalisant près de 1000 études par an, ayant des références dans le secteur de l'économie sociale et solidaire.**

La proposition : une enquête nationale permettant des échantillons régionaux représentatifs, la possibilité pour les Udaf de souscrire à des enquêtes départementales, et pour les Uraf à des rapports régionaux.





Note de lecture

Les évolutions significatives par rapport à 2023 ont été indiquées (au seuil de confiance de 95%) de la façon suivante :

▲+x → significativement supérieur à 2023

▼-x → significativement inférieur à 2023

Des différences significatives auprès des populations locales ont été indiquées (au seuil de confiance de 95%) comme suit :

xx% → significativement **supérieur au résultat obtenu sur l'ensemble de la cible**

xx% → significativement **inférieur au résultat obtenu sur l'ensemble de la cible**



01

Être parent en 2024



A

Le rôle et les inspirations

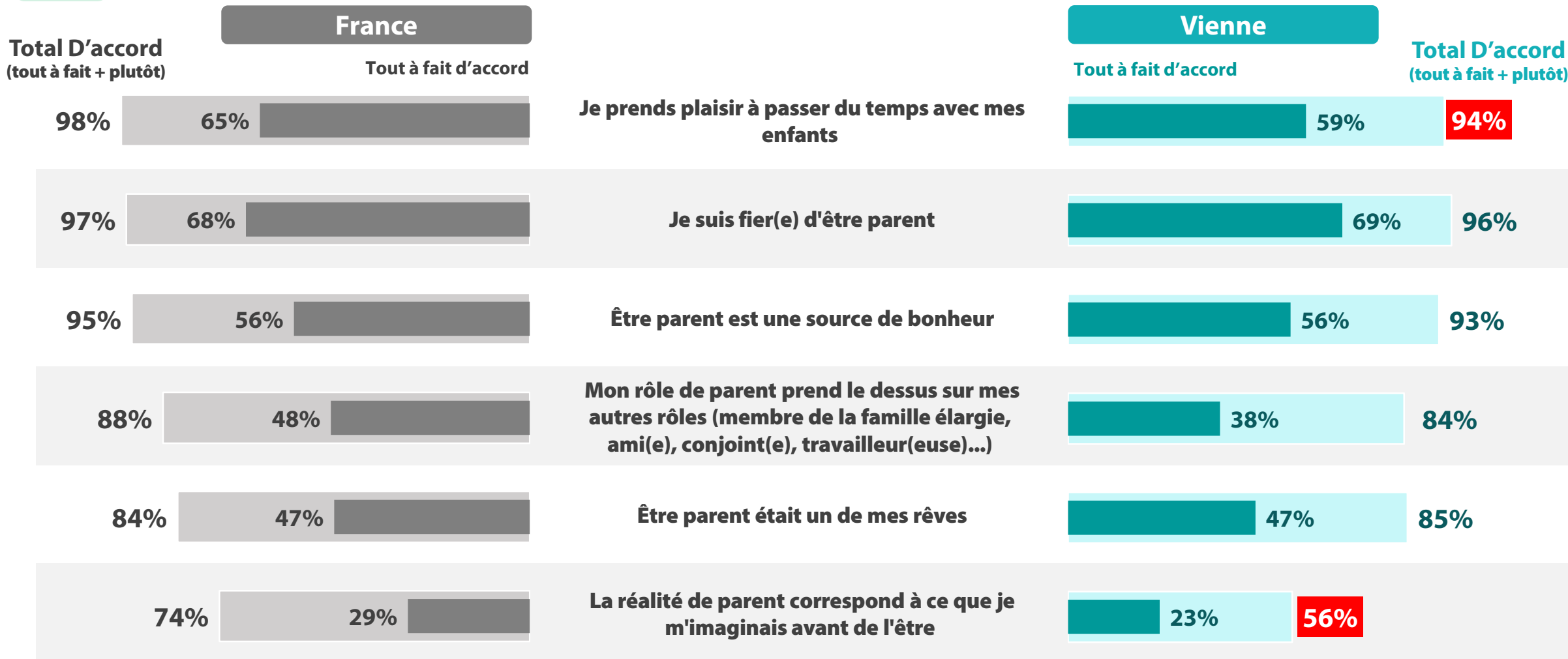


Nouvelle
question
en 2024

Être parent est un plaisir, une source de bonheur et de fierté, bien que les parents viennois ressentent légèrement moins de plaisir. C'est également un rôle prenant qui prend le dessus sur tout le reste, en tendance moins intensément dans la Vienne. Enfin, c'est un rôle qui, au niveau national, correspond globalement à ce qu'ils s'imaginaient, alors que le département est plus mitigé à ce propos.

Q1v3 : Dans quelle mesure êtes-vous d'accord avec les affirmations suivantes relatives à la parentalité ?

Base : ensemble France (2709) / Vienne (101)



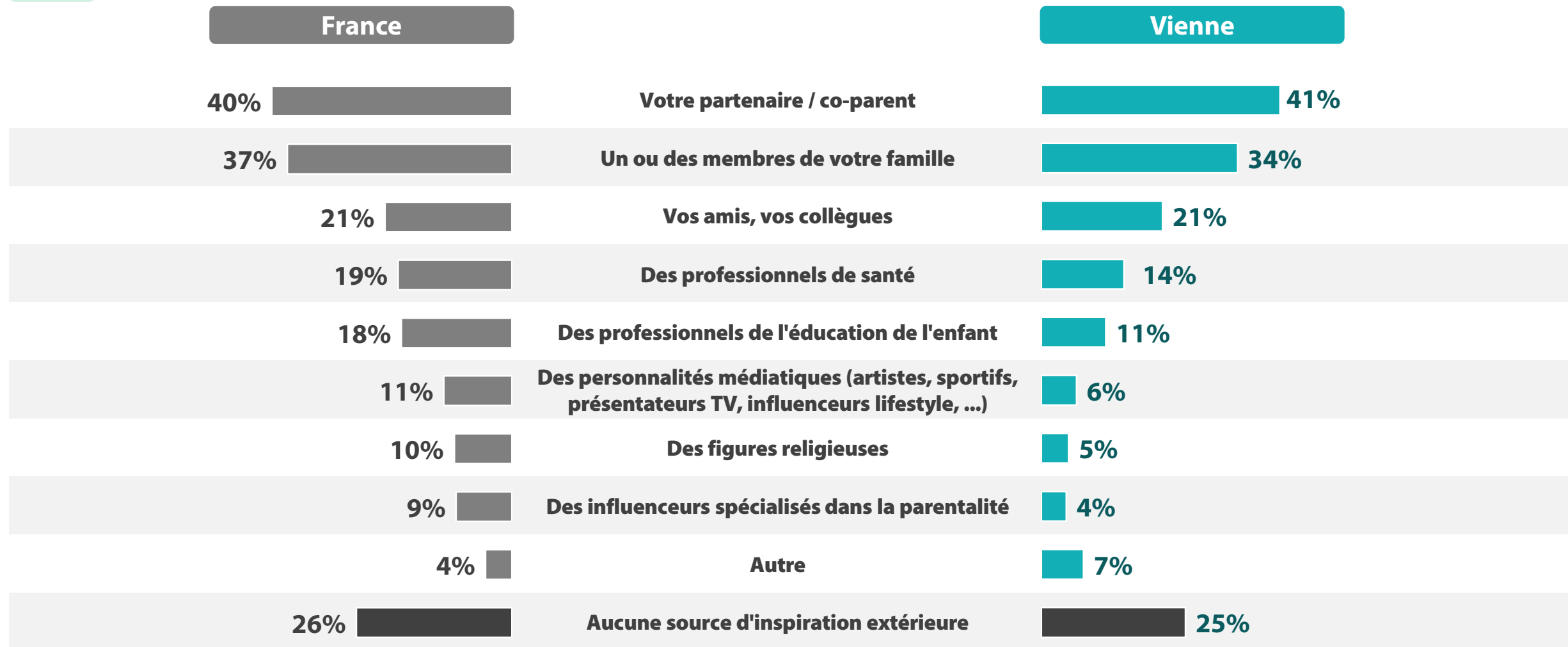


Pour exercer leur rôle, ils s'inspirent surtout de leur partenaire ou co-parent et de leur famille. Les professionnels de la santé et de l'éducation ont un rôle important, bien que ce dernier soit, en tendance, moins sollicité qu'au niveau national. Enfin, les influenceurs et personnalités médiatiques restent très minoritaires.

Nouvelle
question
en 2024

Q6v3 : Qui sont vos principales sources d'inspiration qui influencent votre approche en tant que parent ?

Base : ensemble France (2709) / Vienne (101) – Plusieurs réponses possibles



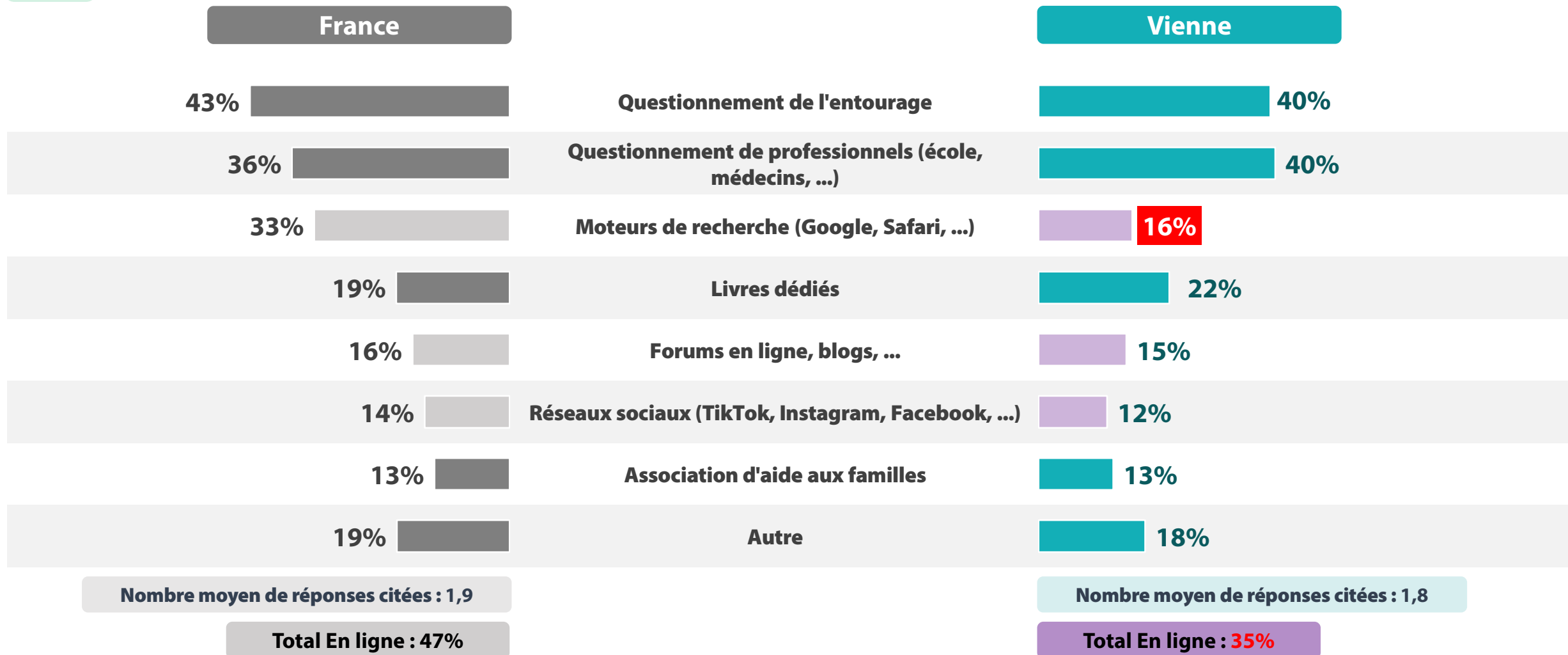


Si l'entourage et les professionnels restent une 1^{ère} source d'information. Seul un tiers des parents viennois se tournent vers Internet pour obtenir des réponses à leurs questions, une proportion bien inférieure à la moyenne nationale. Ainsi, l'utilisation des moteurs recherche reste assez limitée.

Nouvelle
question
en 2024

Q17v3 : Où cherchez-vous les réponses à vos questions sur la parentalité ?

Base : ensemble France (2709) / Vienne (101) – Plusieurs réponses possibles





B

Répartition des tâches dans le couple parental

Une analyse uniquement réalisée au niveau national

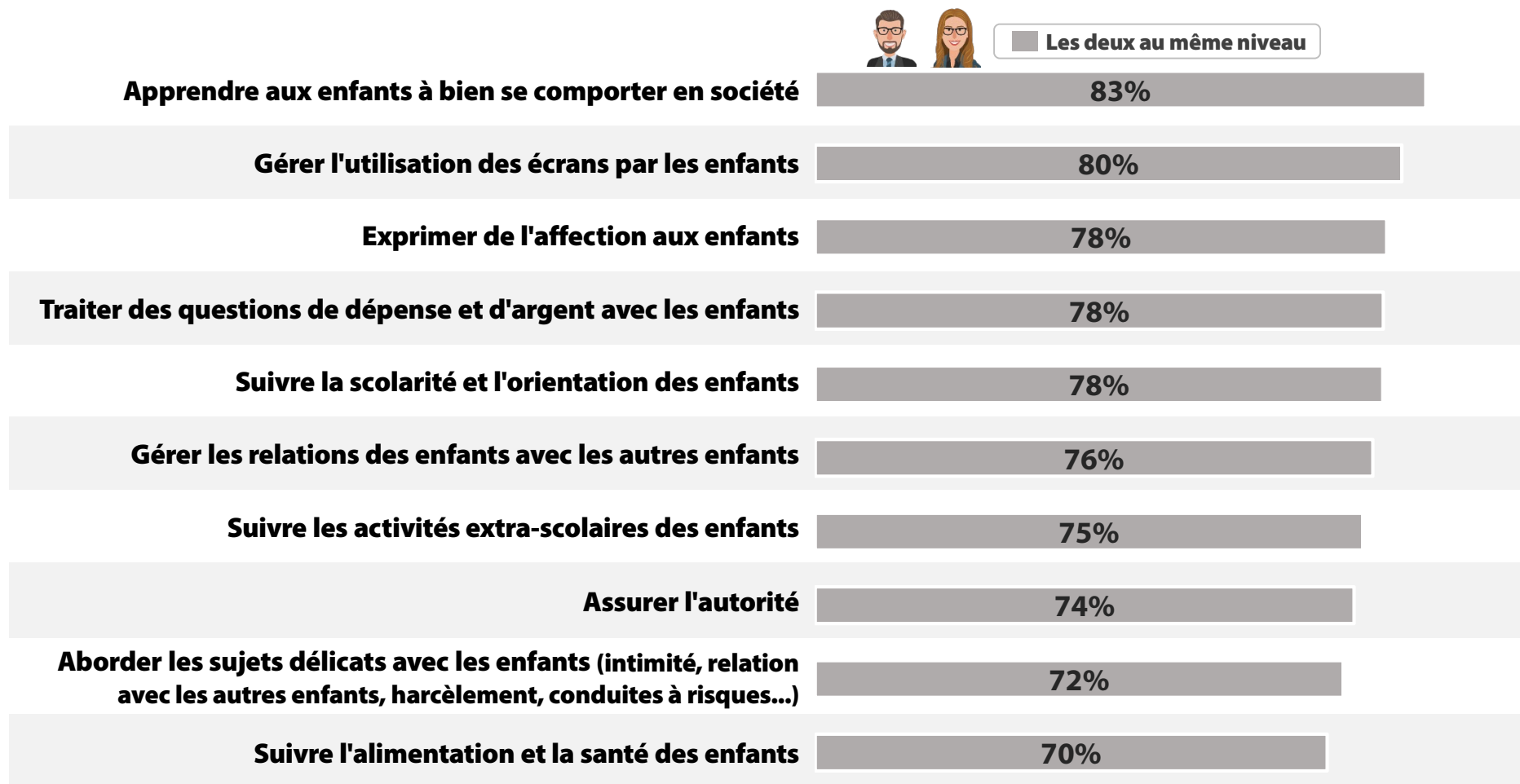


Un idéal égalitaire fort concernant la répartition des tâches relatives aux enfants. Le suivi de l'alimentation et les sujets délicats sont moins considérés comme devant être partagés.

Nouvelle
question
en 2024

Q8av3 : Nous vous invitons à partager votre vision du rôle de parent dans la société actuelle, pour une famille composée d'un père et d'une mère. Pour ce faire, vous indiquerez si chacune des tâches ci-dessous vous semble plutôt de la responsabilité du père, plutôt de la mère ou des deux au même niveau.

Base : ensemble France (2709)





Mais dans les faits, la répartition n'est pas égalitaire, et varie selon les tâches.

Nouvelle
question
en 2024

Q9av3 : Et parmi ces mêmes tâches, lesquelles réalisez-vous personnellement pour au moins un de vos enfants de manière habituelle ?

Base : ensemble France (2709)

Des tâches réalisées à **part égale** entre père et mère

Traiter des questions de dépense et d'argent avec les enfants

Assurer l'autorité

Des tâches réalisées **légèrement plus** par les mères

Apprendre aux enfants à bien se comporter en société

Gérer l'utilisation des écrans par les enfants

Suivre la scolarité et l'orientation des enfants

Suivre les activités extra-scolaires des enfants

Des tâches réalisées **beaucoup plus** par les mères

Suivre l'alimentation et la santé des enfants

Aborder les sujets délicats avec les enfants

Gérer les relations des enfants avec les autres enfants

Exprimer de l'affection aux enfants



C

Les difficultés et solutions



Nouvelle question en 2024

Les parents ont à cœur de mener à bien leur mission : ils font de leur mieux, et se considèrent comme de bons parents, bien que moins au niveau du département qu’au niveau national. Plus des ¾ se remettent souvent en question, et encore plus profondément, en tendance, dans la Vienne, et 2/3 se sentent parfois dépassés par leurs responsabilités.

Les questions suivantes portent sur les réussites et obstacles de votre vie de parent.
Q12v3 : Dans quelle mesure êtes-vous d’accord avec les affirmations suivantes ?

Base : ensemble France (2709) / Vienne (101)



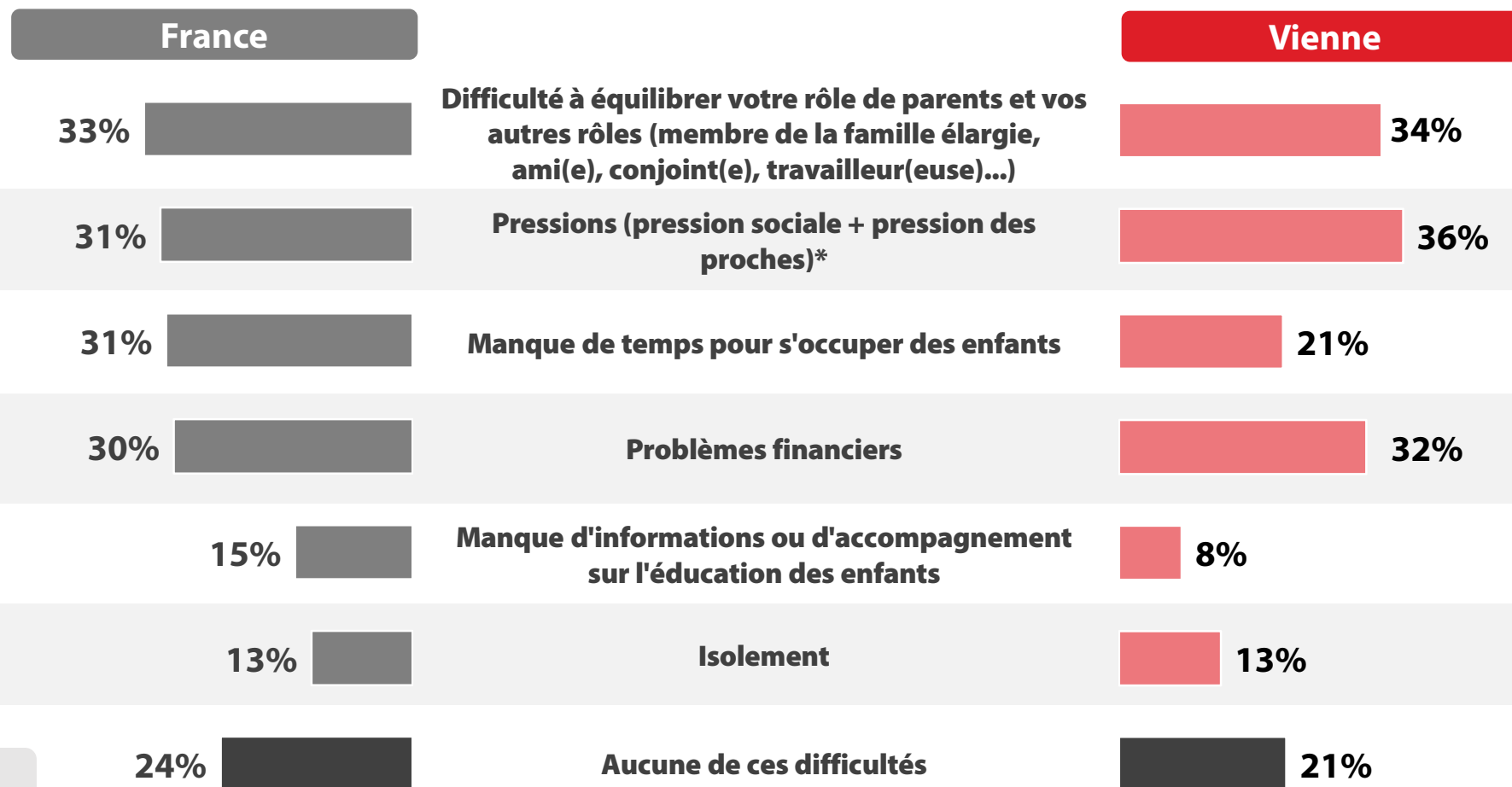


Trois difficultés à niveau similaire : équilibre avec les autres rôles, problèmes financiers et pressions. Toutefois, les parents de Vienne subissent, en tendance, moins le manque de temps et le manque d'informations sur l'éducation de leurs enfants.

Nouvelle
question
en 2024

Q13v3 : Quelles difficultés rencontrez-vous aujourd'hui dans votre rôle de parent ?

Base : ensemble France (2709) / Vienne (101) – Plusieurs réponses possibles



Nombre moyen de
difficultés citées : 2,1

Nombre moyen de
difficultés citées : 1,9

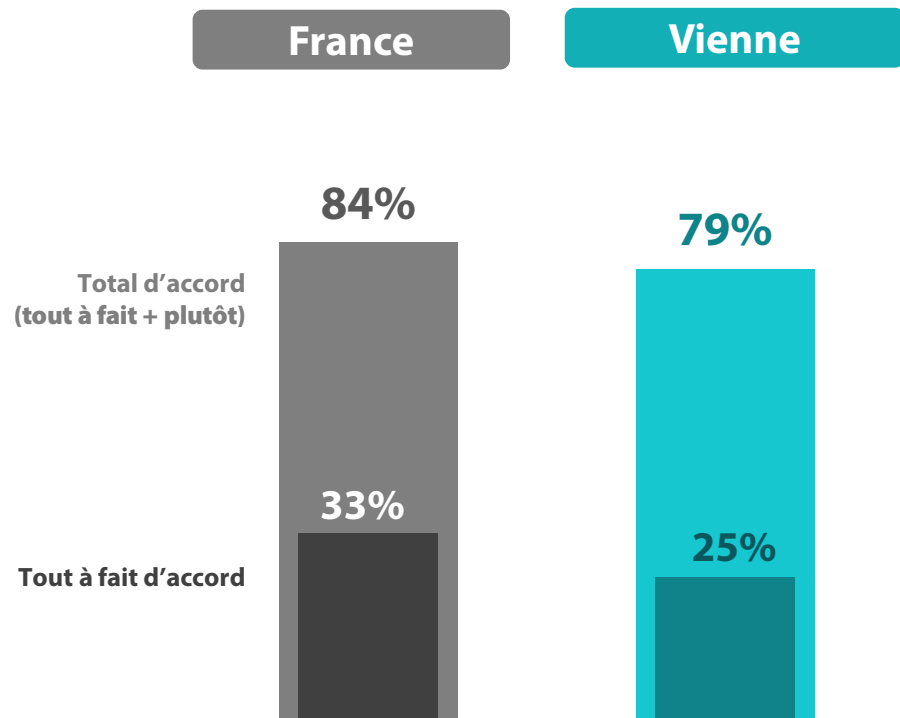


Enfin, les parents sont conscients de leurs responsabilités et sont demandeurs de repères afin de les assumer de la meilleure manière.

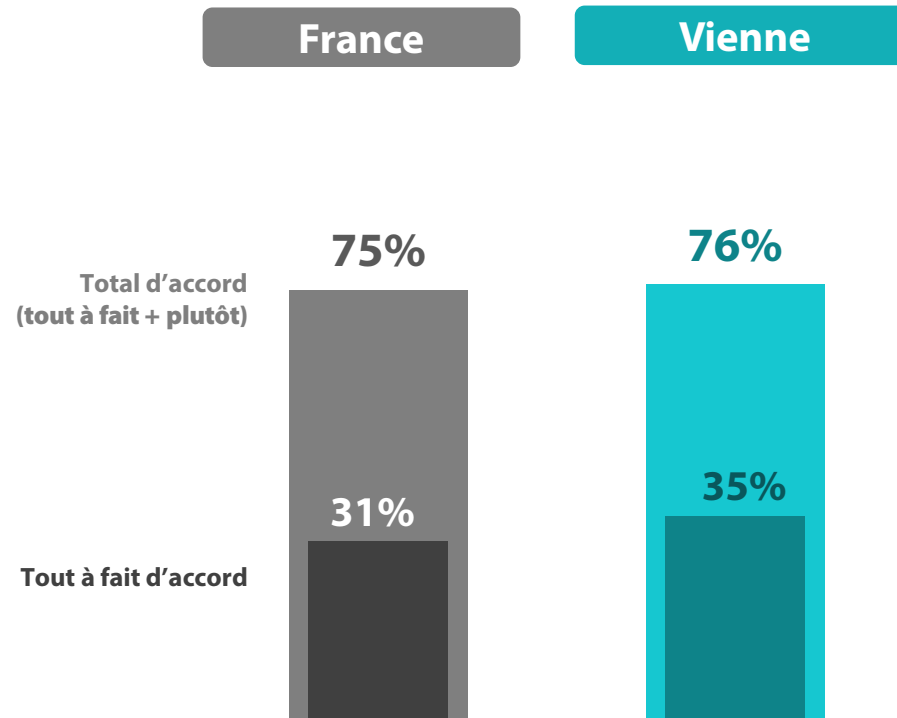
Nouvelle
question
en 2024

Q16v3 : Enfin, dans quelle mesure êtes-vous d'accord avec les affirmations suivantes ?

Base : ensemble France (2709) / Vienne (101)



Il faudrait donner aux parents des repères pour éduquer leurs enfants



Plutôt que de sanctionner les parents dont les enfants sont difficiles, il faudrait les aider



La moitié des parents veulent être aidés, mais aucune préférence réelle entre les 4 accompagnements. En tendance, les parents viennois solliciteraient moins que l'ensemble des parents français les ressources en ligne.

Nouvelle question en 2024

Q14v3 : A quels types d'accompagnements seriez-vous prêt(e) à recourir pour vous aider dans votre quotidien de parent ?
Base : ensemble France (2709) / Vienne (101) – Plusieurs réponses possibles





02

Questions barométriques



Cette année, la vie de famille atteint un sommet pour les parents viennois, qui la considèrent unanimement comme une dimension essentielle ! De plus, ils sont plus de plus nombreux à juger la famille comme étant très importante.

Question
barométrique

B1 : Pour vous, la vie de famille est une dimension...

Base : ensemble France (2709) / Vienne (101)

France

99%

Estiment que la vie de
famille est une
dimension importante

77%

La jument même très
importante

Vienne

100%^{▲+6}

Estiment que la vie de
famille est une
dimension importante

80%^{▲+16}

La jument même très
importante



Les familles françaises voient leurs capacités financières s'améliorer légèrement cette année, mais pas les familles viennoises qui ont, en tendance au moins, plus de difficultés à faire plaisir à leurs enfants (1/3) et à préparer leur avenir (1/2).

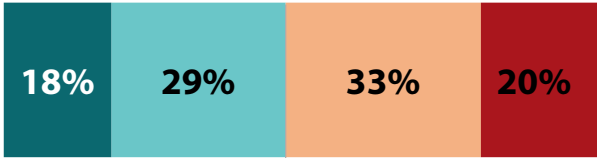
Question
barométrique

B3 : En tant que parent, diriez-vous que les finances actuelles de votre foyer vous permettent de faire les choses suivantes ?
Base : ensemble France (2709) / Vienne (101)

Vienne

Oui, tout à fait Oui, plutôt Non, plutôt pas Non, pas du tout

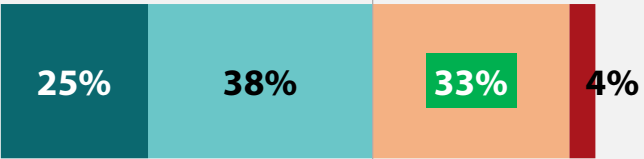
Préparer l'avenir de vos enfants
(épargner pour les études ou les financer par exemple)



Total Non
(pas du tout + plutôt pas)

53%

Faire plaisir à vos enfants
(cadeaux ou sorties par exemple)



37%

Répondre aux besoins essentiels de vos enfants
(santé ou alimentation par exemple)



7%

France	
Total Non	Pas du tout
43%	15%
▼-3	▼-3
26%	5%
▼-4	
11%	2%

▼ / ▲ évolutions par rapport à la vague de 2023

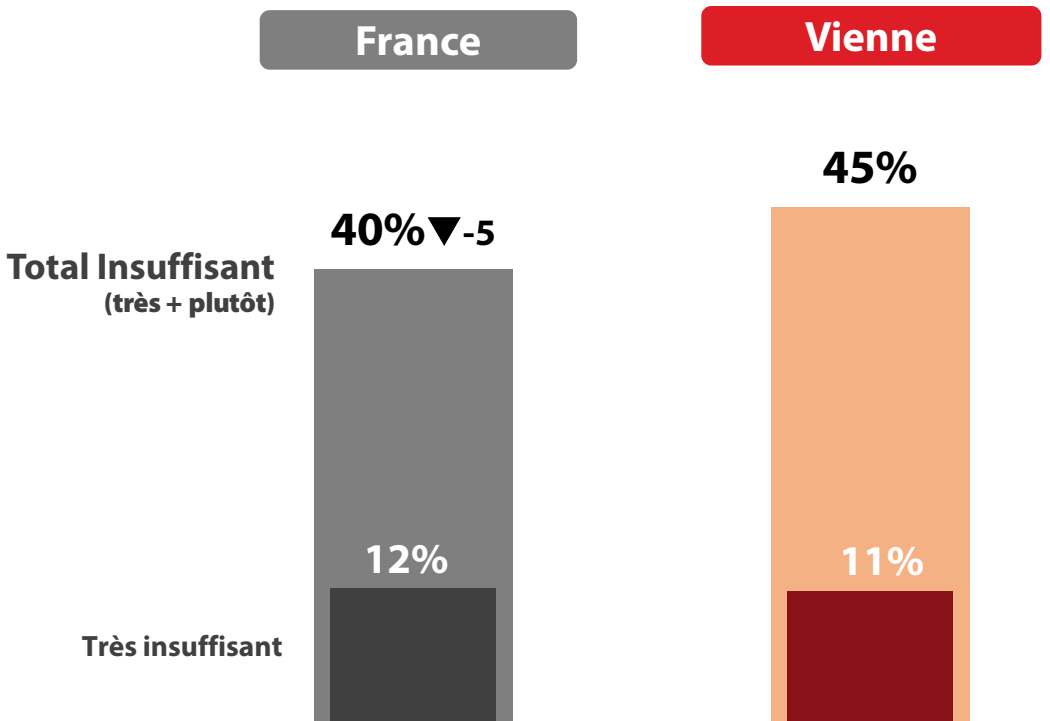
xx% xx% : différence significative positive/négative



Le soutien de l'Etat est davantage ressenti par les familles françaises en 2024. Les familles viennoises ne ressentent pas de changement. Ils considèrent malgré tout que le soutien reste insuffisant, comme au niveau national (4/10).

Question
barométrique

B2 : Le soutien de l'Etat aux familles avec charge d'enfants (baisse d'impôts, allocations, services...) vous semble-t-il suffisant ?
Base : ensemble France (2709) / Vienne (101)



**CONSIDÈRENT COMME INSUFFISANT
LE SOUTIEN DE L'ETAT AUX FAMILLES AVEC CHARGE
D'ENFANTS**

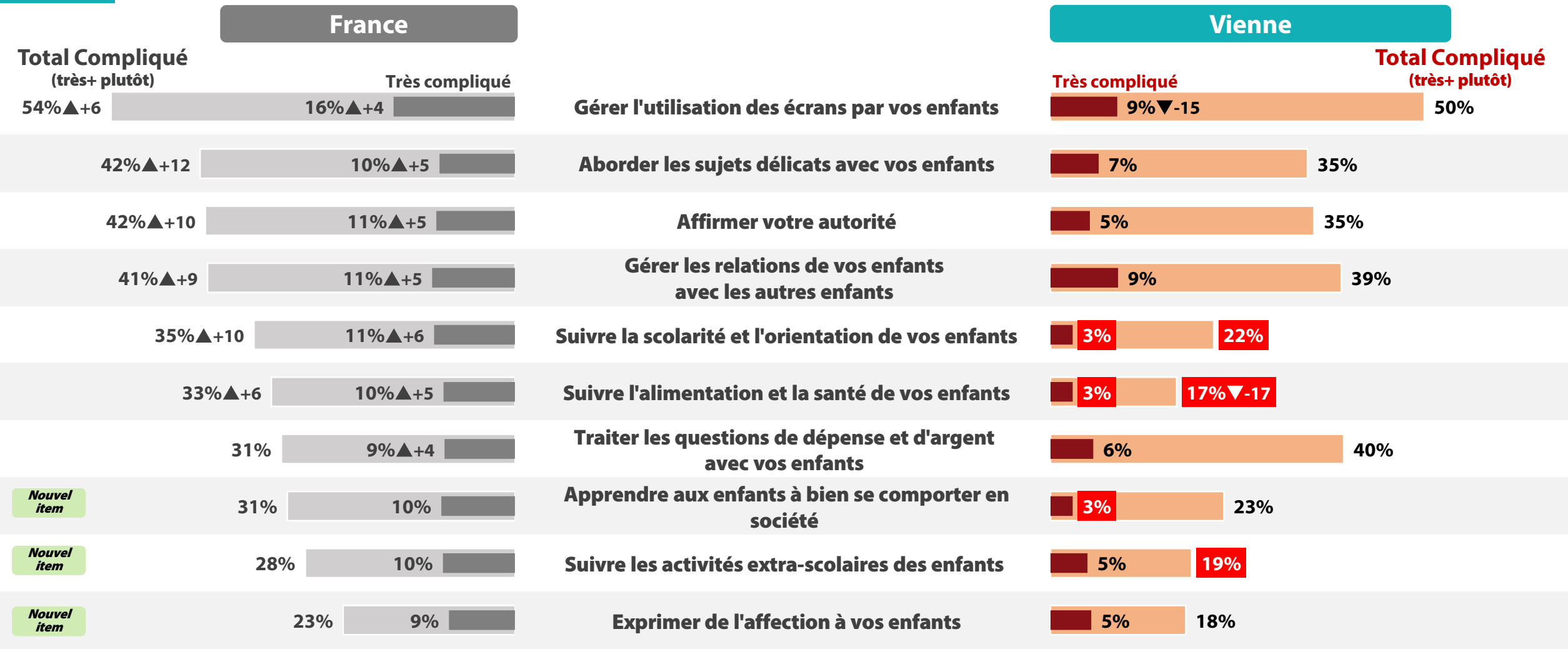


Le rôle parental se complexifie cette année à l'échelle nationale, mais cette tendance ne s'observe pas dans la Vienne. Bien que la gestion des écrans reste le défi principal, elle est perçue comme moins complexe par les parents viennois, se situant même en dessous de la moyenne nationale. De même, les préoccupations liées à la scolarité, aux activités extra-scolaires et à l'alimentation –moins présent cette année- sont moins redoutées, tant en nombre qu'en intensité, au moins en tendance, par rapport au reste du pays.

Question
barométrique

B4 : En tant que parent, dans quelle mesure les sujets suivants vous semblent-ils compliqués ?

Base : ensemble des répondants hors non concernés France (entre 2583 et 2693 répondants selon les items) / Vienne (entre 94 et 100)





La conciliation entre emploi et responsabilités familiales est difficile pour les $\frac{3}{4}$ des parents, dont près de 4/10 rencontrant ces difficultés plusieurs fois par mois.

Question
barométrique

C9 : Au cours des 12 derniers mois, combien de fois vous a-t-il été difficile de remplir vos responsabilités familiales parce que vous passiez trop de temps à votre travail ?

Base : ensemble des familles qui travaillent (2414) / Vienne (88)

France

77%

ont rencontré des
difficultés au cours
des 12 derniers mois

38%

ont rencontré des
difficultés plusieurs fois
par mois au cours des 12
derniers mois

Vienne

78%

ont rencontré des
difficultés au cours
des 12 derniers mois

39%

ont rencontré des
difficultés plusieurs fois
par mois au cours des 12
derniers mois



De la Vienne



Contact départemental :

Pôle Institution Familiale
24 rue de la Garenne
86000 Poitiers
Tél : 05 49 60 69 03
institution@udaf86.fr



Directeur des études :
Jean-Philippe Vallat
jpvallat@unaf.fr

Contact presse :
Laure Mondet
lmondet@unaf.fr

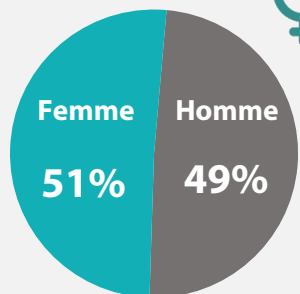


Les annexes

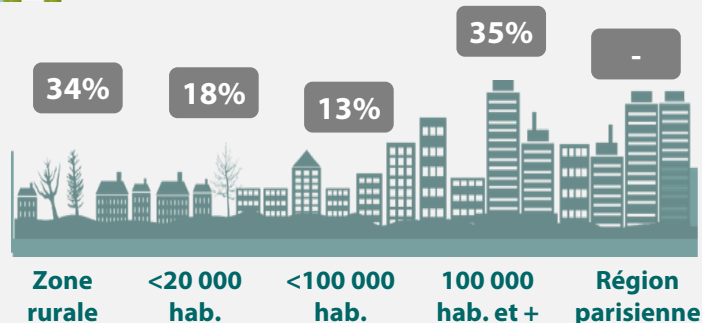


“ Profil des répondants

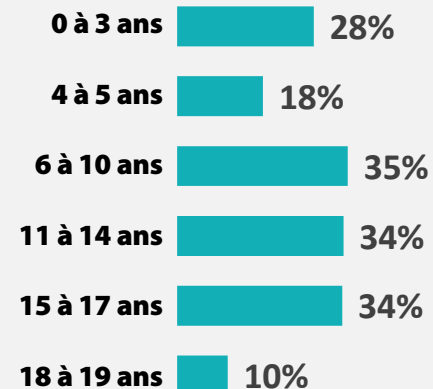
Sexe



Taille d'agglomération



Age des enfants de moins de 20 ans au sein du foyer



Au sein de votre foyer, vous habitez...

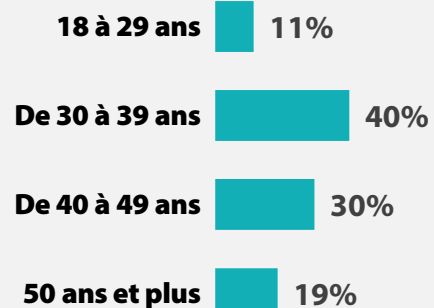
Seul(e), sans conjoint(e)

19%

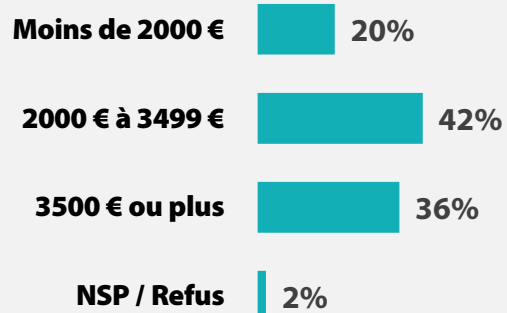
Âge



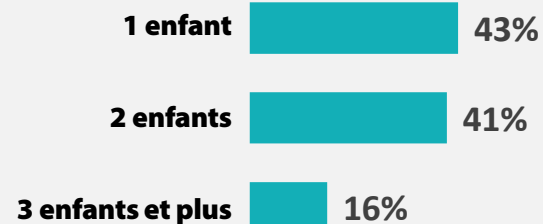
Age moyen 40 ans



Revenus mensuels nets du foyer



Nombre d'enfants de moins de 20 ans au sein du foyer



Catégorie socioprofessionnelle du répondant

