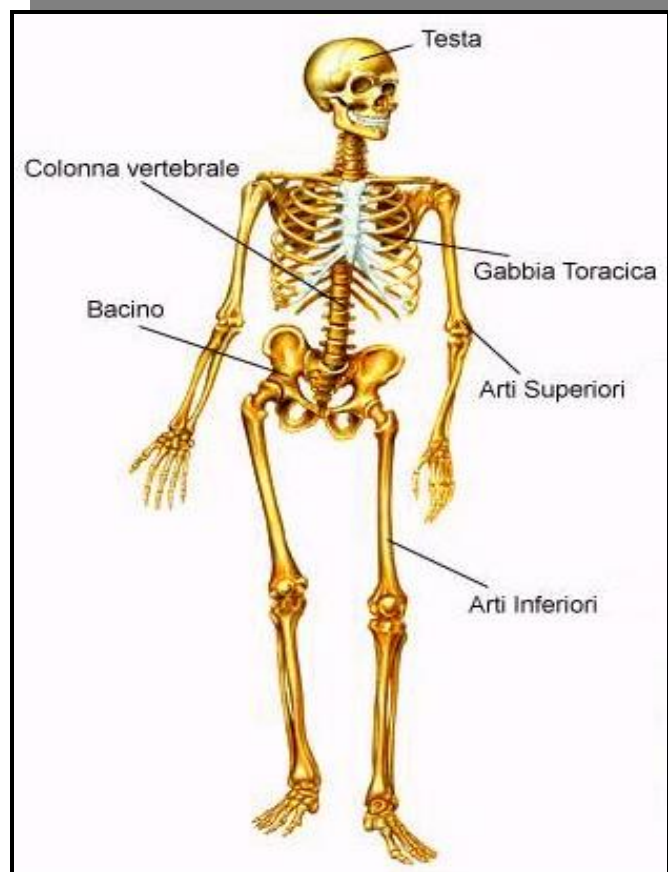


Lo scheletro

Il tuo corpo è sorretto dallo scheletro.

Lo scheletro è una impalcatura rigida articolata.

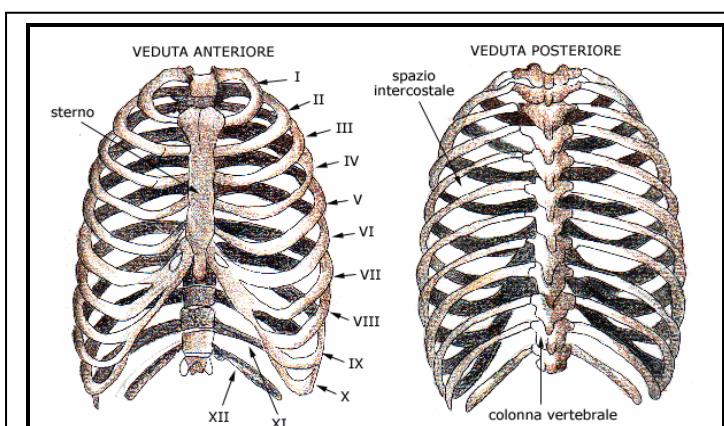
Lo scheletro del corpo è fatto di 213 ossa.



Le ossa sono fatte di fosforo e di calcio.

Le ossa dello scheletro possono avere una forma molto diversa.

Ci sono ossa lunghe come il *femore*, e ossa ricurve come le *costole* della gabbia toracica.



Gabbia toracica

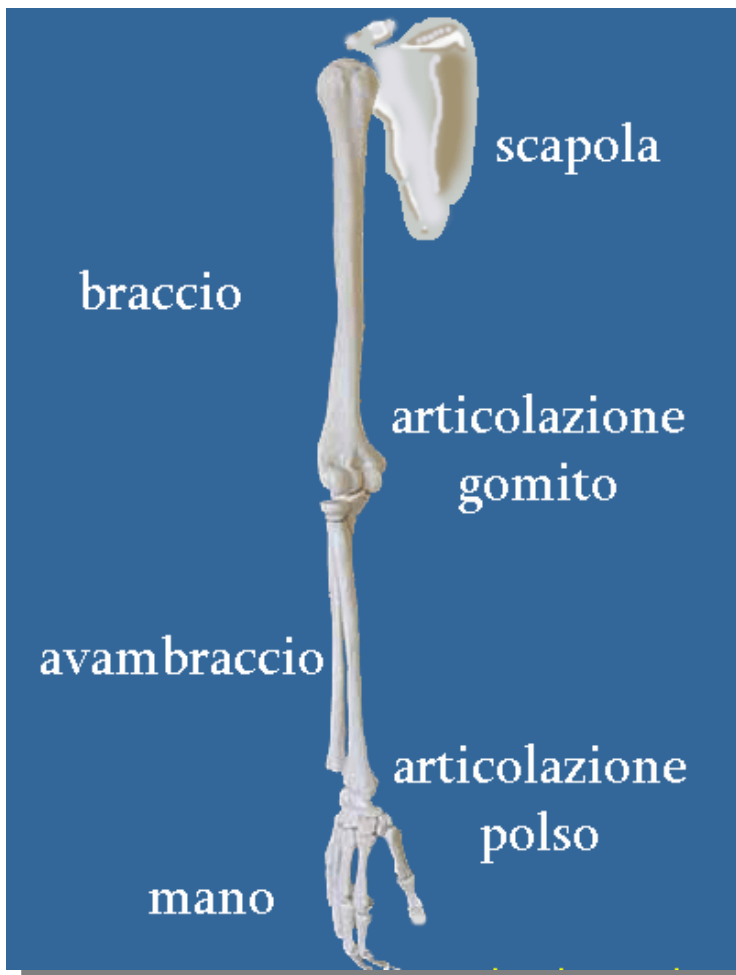
Ci sono ossa piatte, come la clavicola o le ossa del cranio.



Le articolazioni

Lo scheletro è una impalcatura rigida articolata.

Questo vuol dire che alcune ossa sono collegate ad altre, e si possono muovere l'una sull'altra senza attrito. La parte che collega un osso ad un altro si chiama **articolazione**.



Osserva il tuo gomito:
è una articolazione
del braccio.

La maggior parte
delle ossa non sono
fissate alle altre in
modo rigido.

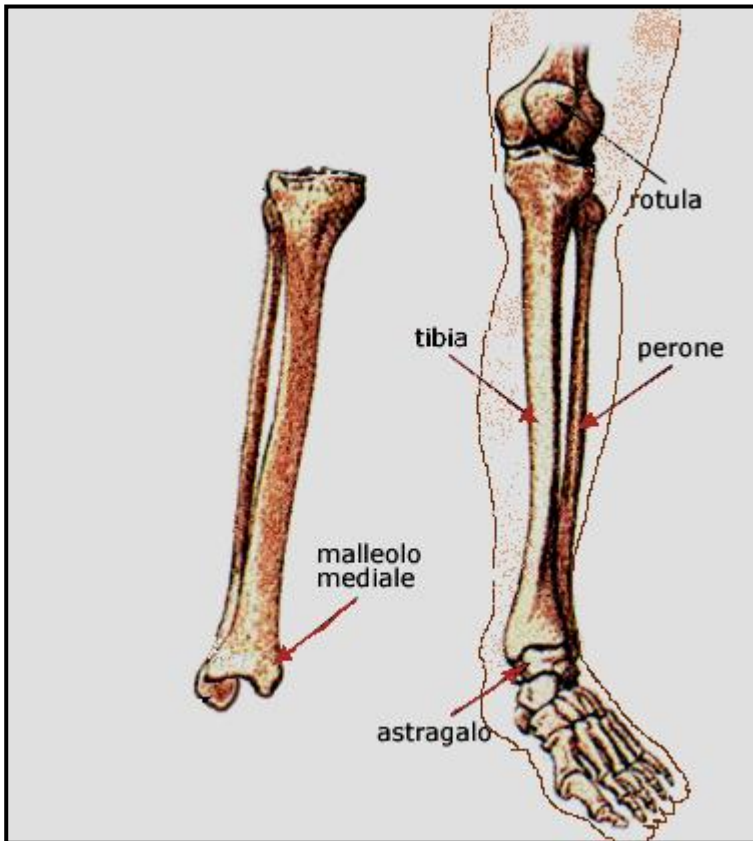
Le ossa sono "a
contatto" tra loro e
sono collegate dai
legamenti.

I legamenti sono fasci di fibre (sembrano corde)
che tengono nella giusta posizione le ossa.

Le articolazioni possono essere di tre tipi.

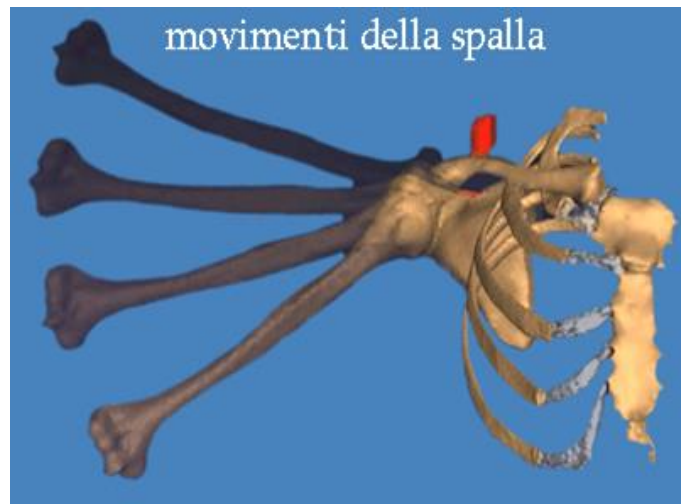
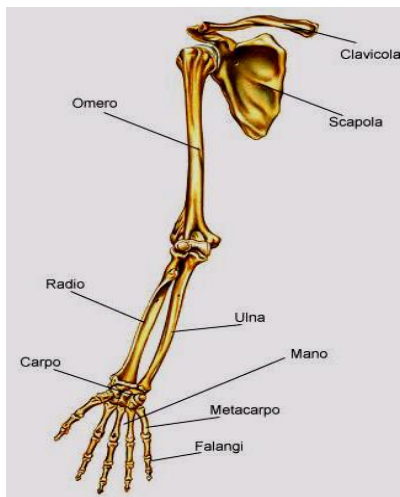
1. Quelle che permettono di fare movimenti
limitati

Esempio: la rotula (ginocchio), il gomito



2. Quelle che permettono di fare movimenti ampi.

Esempio: l'articolazione del braccio con la spalla e della gamba con l'anca



3. Quelle che non consentono movimento.

Un esempio sono le ossa del cranio



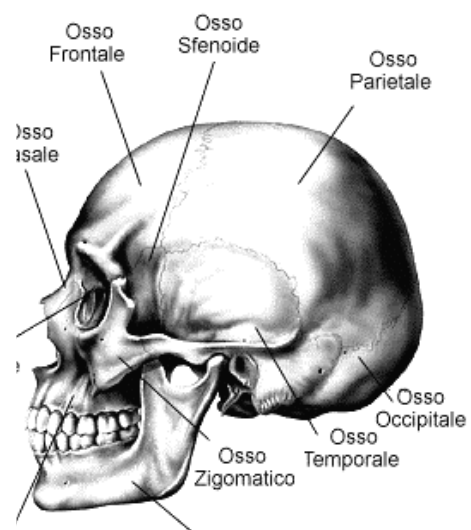
Partendo dalla testa

Il cranio

Il cranio contiene il cervello. Il cranio ha due fori per gli occhi che si chiamano **cavità orbitali**.

Davanti c'è anche un foro per il naso;

I denti sono fissati in basso alla mandibola



La colonna vertebrale

Dal collo alla fine della schiena, c'è **la colonna vertebrale**.

La colonna vertebrale è formata da molti anelli che si chiamano **vertebre**.



Dentro le vertebre passa il **midollo spinale**. Il midollo spinale è un tessuto importantissimo del sistema nervoso.

Gli anelli della colonna vertebrale sono diversi fra loro: le vertebre cervicali stanno fra il collo e le spalle, le vertebre dorsali sono nella schiena, le vertebre lombari sono in fondo alla schiena



Vertebra cervicale

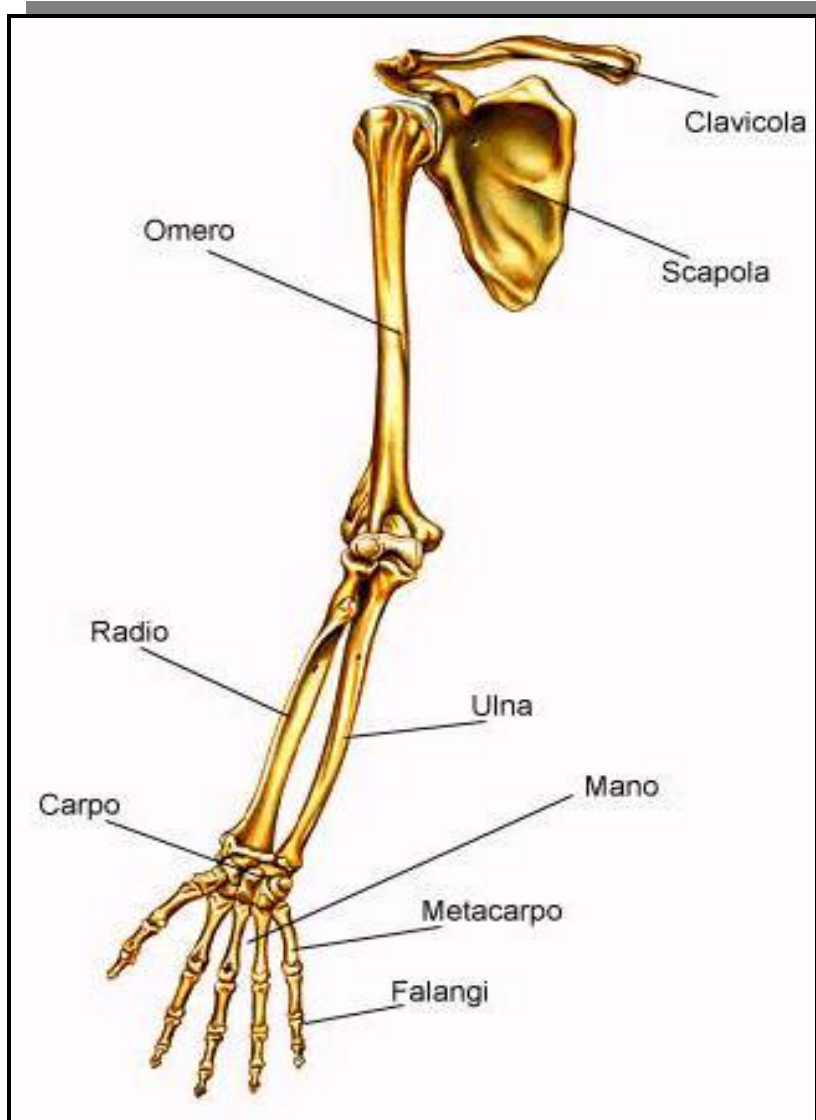


Vertebra dorsale



Vertebra lombare

GLI ARTI SUPERIORI



ECCO LE OSSA CHE CI SONO NEL TUO BRACCIO

L'omero è un esempio di osso lungo e si trova nel braccio.

LA **CLAVICOLA** è UN ESEMPIO DI OSSO PIATTO.

All'estremità del braccio c'è la mano.

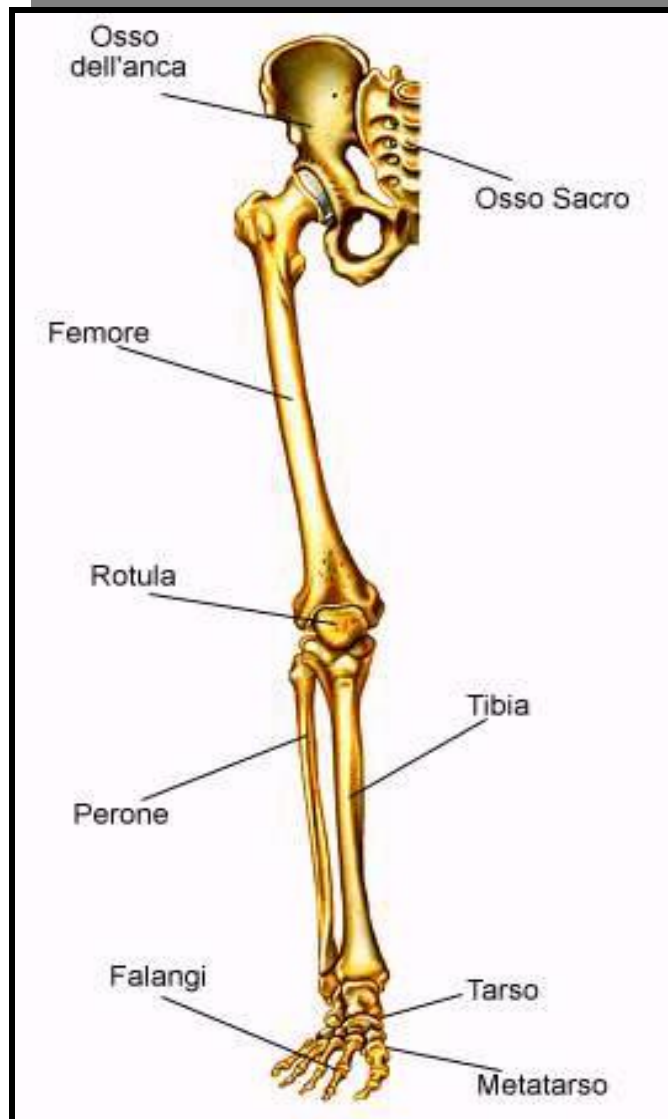
GLI ARTI INFERIORI

Tocca i tuoi fianchi.

Sotto la pelle e i muscoli c'è un osso molto importante che si chiama **bacino**.

I tuoi arti inferiori sono attaccati al bacino:

I tuoi arti inferiori sono formati dalle tue gambe e dai piedi.

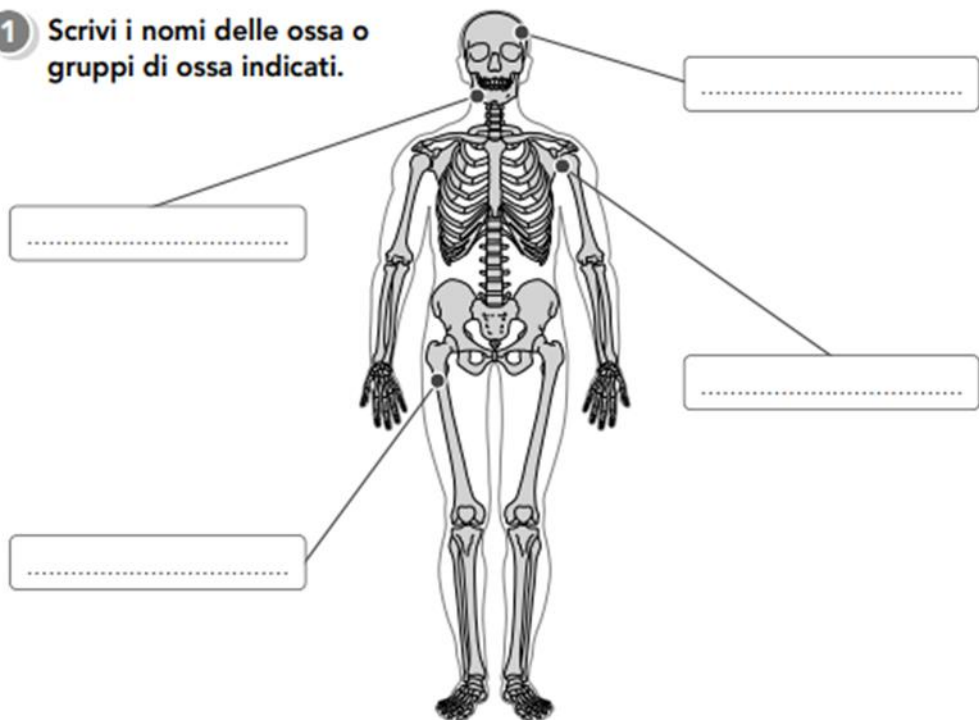


Gli arti sono formati da alcune **ossa lunghe**, come il femore.

Il piede è formato da molte ossa e somiglia un poco alla mano.

Il sistema scheletrico

1 Scrivi i nomi delle ossa o gruppi di ossa indicati.



2 Indica con X se le affermazioni sono vere (V) o false (F).

- La parte del corpo con il maggior numero di ossa è la scatola cranica. V F
- Il punto in cui due ossa si incontrano si chiama articolazione. V F
- Le articolazioni delle ossa della mano sono semimobili. V F
- Articolazioni e legamenti sono nomi differenti che indicano la stessa parte delle ossa. V F
- La scatola cranica è formata da un solo osso molto grande. V F

3 Accanto a ciascuna funzione scrivi il nome dell'insieme delle ossa che la svolge, scegliendolo tra i seguenti.

colonna vertebrale • scatola cranica • ossa del bacino • gabbia toracica

- Proteggere cuore e polmoni
- Proteggere il cervello
- Proteggere il midollo spinale e fare da impalcatura per lo scheletro
- Proteggere intestino, vescica e organi addominali

