

# Mettre en place un espace de dépôt pour les parents avec Nextcloud



## 1. Créer un dossier de dépôt dans NextCloud

Si ce n'est déjà fait, il est tout d'abord nécessaire de suivre le tutoriel intitulé «**Tutoriel Nextcloud pour les enseignants** » qui se trouve sur le site.

Vous avez ainsi créé un dossier appelé « Documents élèves », avec l'option de partage « Dépôts de fichier (envoi uniquement) » dans lequel les parents pourront déposer leurs documents.

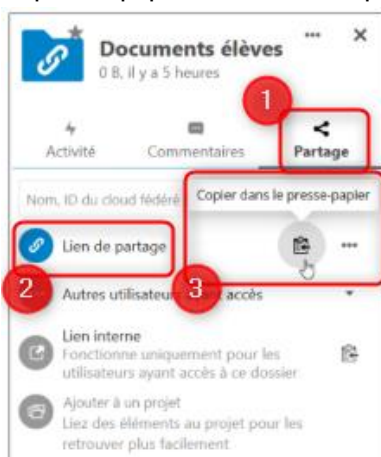
Vous avez également défini un mot de passe afin de sécuriser l'accès à ce dossier.



## 2. Transmettre la procédure de connexion aux parents

Les parents auront accès à cet espace de dépôt grâce à un lien de partage et au mot de passe associé que vous avez défini.

Vous pouvez copier ce lien dans le presse-papier en suivant la procédure suivante :



Il ne vous reste plus qu'à transmettre aux familles les informations suivantes :

- Le tutoriel indiquant la procédure à suivre (disponible sur le site)
- Le lien de partage NextCloud
- Le mot de passe de connexion associé au lien

La plupart du temps, les parents vont utiliser leur téléphone ou leur tablette pour filmer ou prendre des photos.

Dans ce cas il sera plus facile pour eux de leur fournir en plus du lien de téléchargement, un QR Code qu'ils n'auront qu'à scanner pour déposer leurs photos ou leurs vidéos.

### Procédure pour créer un QR-Code à partir d'un lien :

- 1 Copier le lien de partage depuis NextCloud
- 2 Se rendre sur le site : <https://micetf.fr/qrcode/> puis :

https://www2.ac-lyon.fr/services/rdri/80-accueil

coller votre lien ici

copier l'image du QR-Code en faisant un clic droit puis "copier l'image"

PDF (Vignettes) PDF (Affiche) PNG

- 3 Coller ensuite l'image du QR-Code dans votre message à destination des parents.