



LE PALIMPSEST

DOSSIER NUMERIQUE

SEPTEMBRE 2025

LIZEA DELHOMMEAU

LA DÉFINITION DE MA THÉMATIQUE

du Grec “gratter à nouveau” est un manuscrit constitué d’un parchemin déjà utilisé, dont on a fait disparaître les inscriptions pour pouvoir y écrire à nouveau
dans l’art on pourrait dire que c’est
“construire, pour déconstruire et reconstruire successivement” tout en gardant des traces anciennes

IL Y A PLUSIEURS SORTES DE PÀLIMPSEST:

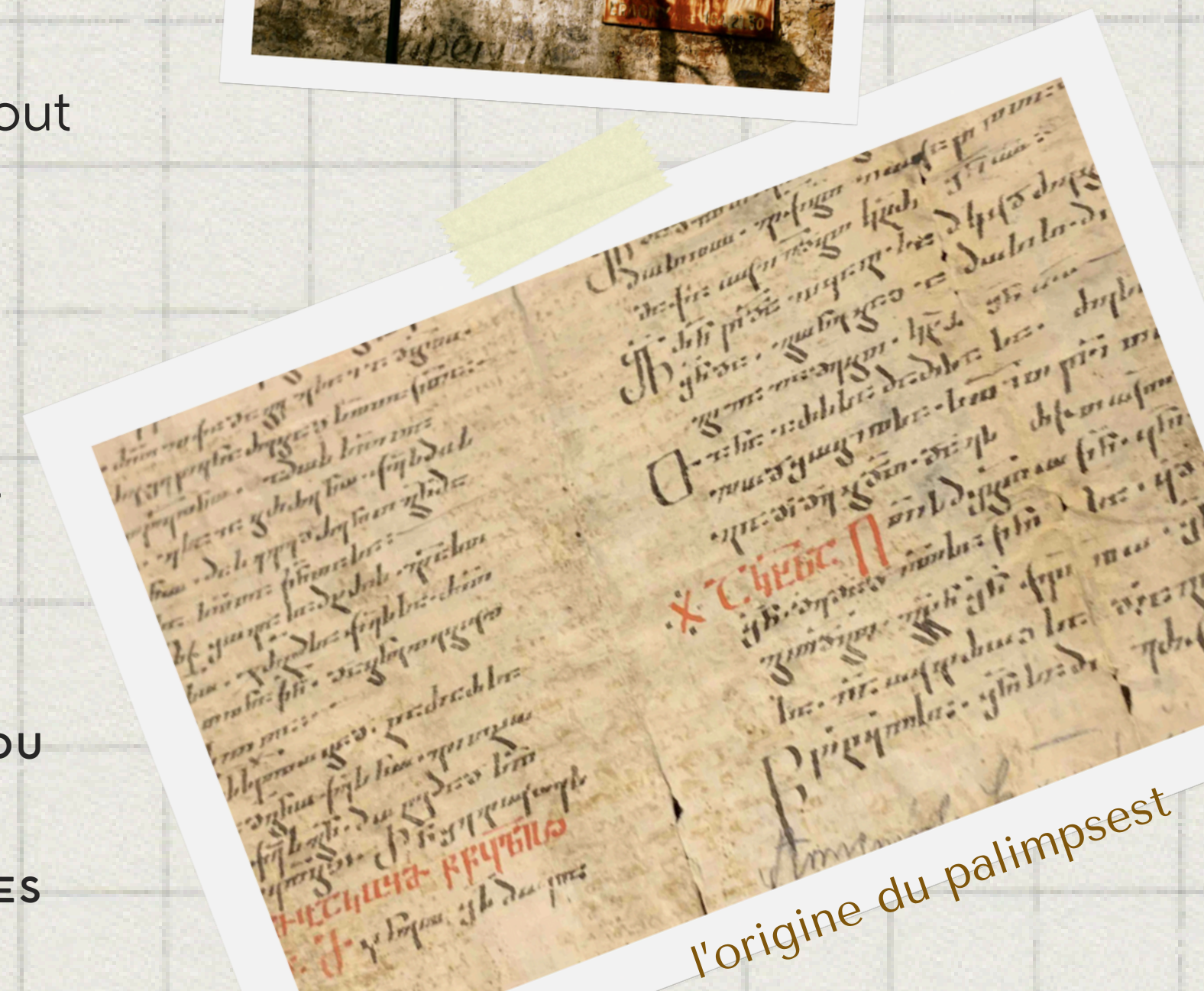
PAYSAGES PALIMPSES: TERRITOIRE TRANSFORMÉ AU FIL DU TEMPS

LE CINEMA PALIMPSEST: C’EST UN FILM QUI RÉVÈLE COMMENT LE FILM EST FAIT

LA MEMOIRE PALIMPSEST: SOUVENIR EFFACÉS OU RECOUVERT PAR D’AUTRES SOUVENIRS DONT IL RESTE ENCORE DES TRACES (EX ODEURS, DETAIL VISUEL..)

ARCHITECTURE PALIMPSEST: BATIMENT TRANSFORMÉ PAR TOUTES LES TRACES DU PASSÉ

LA PHOTOGRAPHIE PALIMPSEST: EMPLOYER DES PHOTOGRAPHIES PREEXISTANTES POUR EN CREER DE NOUVELLES PAR LE JEU DES SUPERPOSITIONS



l'origine du palimpsest

POURQUOI CE THEME

la source de ma thématique:

en second en option art plastique, un des projet etait un "palimpsest". chaque semaine on produisait quelque chose de nouveau a l'aide de nombreuses techniques. ce projet m'a beaucoup touché car il etait tres personnel et je n'avais pas besoin d'ecrire ou de dire mes emotions mais seulement de les creer. depuis chaque projet que je faisais apres celui ci se rapprochait du palimpsest avec le melange des technique et la productions de couches superposées.



ce que j'aime dans le palimpsest;

- l'emploi de nombreuses techniques
- - tous les themes que ca aborde: comme la trace, la memoire, le passé
- ca me laisse de la liberté et ne me restreins pas dans mes idées et dans les techniques
- le theme me donne envie de créer





INTRODUCTION

IDENTITÉ

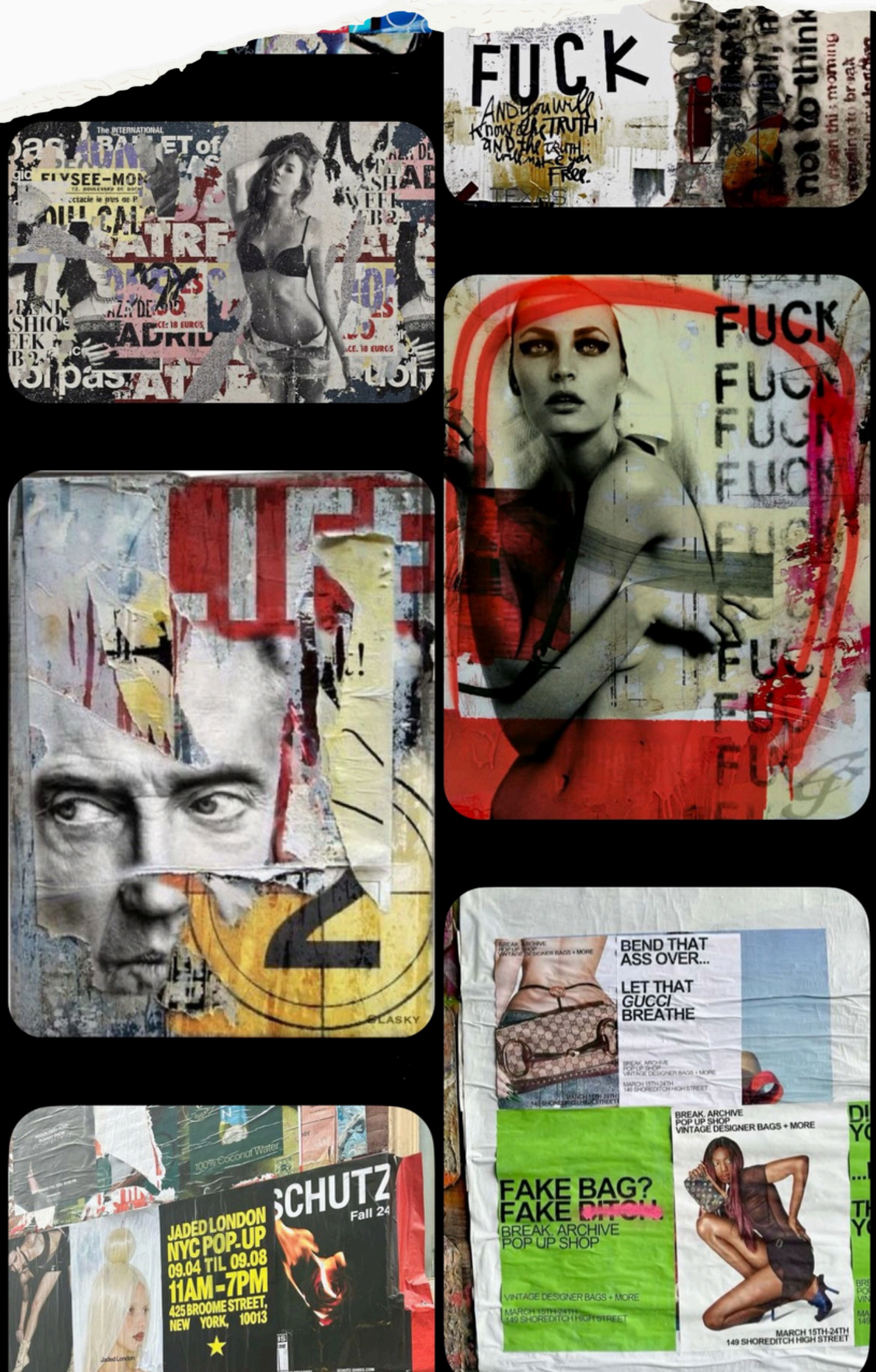
J'ai choisis la thématique du palimpsest car cela me représente émotionnellement:

dans mes projets, j'ai tendance à souvent revenir sur le mélange des techniques entre collage dessin couture..

l'accumulation de ces techniques ressemble beaucoup à mes émotions qui s'empilent, s'accumulent et se recouvrent.

le palimpsest reflète ma manière de créer et ma personnalité.

ca devient alors pour moi une manière d'exprimer mes émotions, tout en représentant mon énergie et ma créativité.



PROJET 1

Le palimpsest est ici symbole de la société de consommation

Je souhaite créer un panneaux publicitaire de grande taille avec plusieurs affiches lacérées et superposées les unes sur les autres.

je vais ensuite déchirer des parties pour laisser apparaître l'affiche d'en dessous.

je dénonce alors la répétition vide des messages publicitaire. la société matérialiste qui accumule des couches de désirs et de besoins futiles jusqu'a l'épuisement et la saturation

NOTIONS PLASTICIENNES

Couleur formes support gestes



ARTISTES INSPIRANTS

PROJET 1

tous ces artistes m'inspirent beaucoup entre jacques villeglé et mimmo rotella qui se servent d'affiches recyclées pour en faire des grands tableaux d'affiches lacérées recollées... symbolisant notre société de surconsommation. le sculpteur marseillais cesar baldaccini dont j'ai pu voir plusieurs des oeuvres gigantesques! m'inspire beaucoup pour son art un peu déplacé. enfin le photographe hal dans son dernier projet "flesh love" enferme des humains dans du plastique m'inspire énormément. je trouve que cette technique se rapproche beaucoup du thème de la surconsommation

techniques communes

- lacerage
- collage
- déchirure
- assemblage
- destruction
- grattage
- decoupage
- recyclage
- empilage



jacques villeglé



mimmo rotella



cesar baldaccini



photographe hal
flesh love

PROJET D'EXPOSITION

ATMOSPHERE ETOUFFANTE:

LE LIEU D'EXPOSITION SERA UN MUSÉE AFIN DE CRÉER UN CONTRASTE AVEC SON LIEU D'ORIGINE QUI EST LA VILLE

PIECE : WHITE CUBE D'ENVIRON 3M DE HAUTEUR, PAR 15M CARRÉ DE SURFACE AU SOL.

PLACÉ: A HAUTEUR DE REGARD, AU CENTRE DU MUR DE LA SALLE CARRÉ POUR ETRE DIRECTEMENT EN FACE DU SPECTATEUR ET QU'IL SOIT CONFRONTÉ A LA REALITÉ. POUR PLUSIEURS RAISONS:

RENDRE LE MESSAGE DU PANNEAU COLORÉ ENCORE PLUS VIOLENT, LES COULEURS VONT SAUTER AU YEUX DU SPECTATEUR ET CAPTER SON ATTENTION

MUR BLANC LISSE VA CRÉER UN CONTRASTE AVEC LES DECHIRURE ET LE MELANGE DES AFFICHES VA CASSER LE COTÉ PARFAIT DU LIEU TOTALEMENT BLANC.

LUMIERE: VIVE BLANC FROID SUR LE DESSUS DU PANNEAU POUR ACCENTUER LA TEXTURE DES COUCHES.

SON: PUBLICITÉS SUPERPOSÉES EN BOUCLE ET EFFET DE SATURATION POUR QUE LE SPECTATEUR SE SENTE "OPPRESSÉ"

ENFIN C'EST UN PROJET EPHEMERE CAR AUCUN PANNEAU N'INTERDIRA DE TOUCHER. LE SPECTATEUR POURRA AINSI DECHIRER DES MORCEAUX POUR SE RENDRE COMPTE DE L'INFINITÉ DES PUBLICITÉ ET DE LA SURCONSOMMATION DE NOTRE SOCIÉTÉ



PROJET 1

PROJET 2

un palimpsest qui traduit mon état
émotionnel

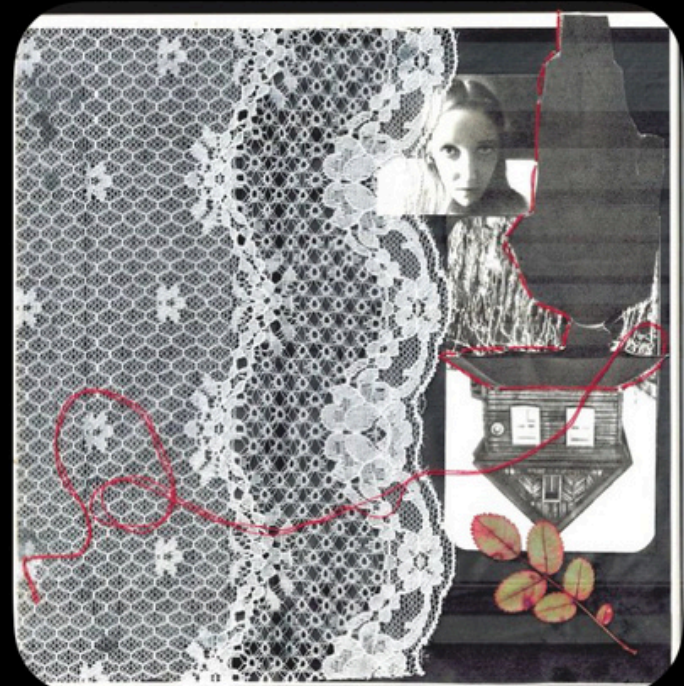
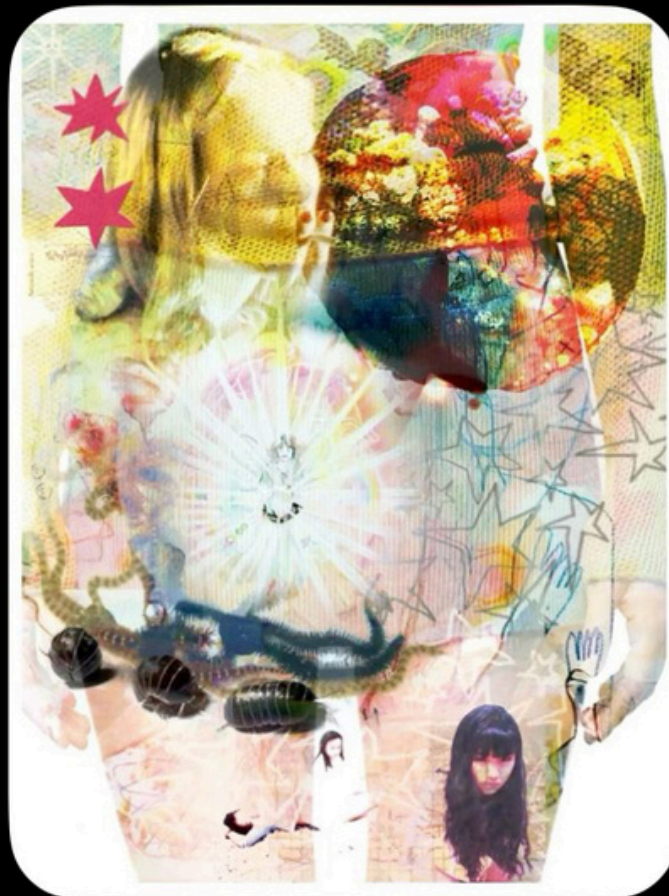
pour ce projet, je m'inspire d'une expérience réalisée en seconde sur le thème du "palimpsest". je vais alors créer un nouveau palimpsest où chaque semaine je laisserai place une nouvelle couche inspirée d'une émotion d'un événement ou d'une sensation vécue.

je vais utiliser différentes textures comme la peinture le collage l'écriture le dessin...

je vais donc faire un projet évolutif qui montre en quelque sorte le passage du temps et mes émotions en choisissant ce que je vais effacer ou de laisser visible.

NOTIONS PLASTICIENNES

Couleur gestes temps



REFERENCES



gustav klimt



wangechi mutu



PROJET 2

l'artiste klimt travaille sur la superposition la matiere et la sensualité ce qui definit en quelque sorte mon projet. de plus j'adore le style de wangechi mutu qui mele la transformation au corps. les couleurs et les techniques qu'il utilise rendent ses oeuvres vraiment uniques. finalement mireille blanc pour le coté tres realiste de ses peintures et les couleurs qu'elle utilise. je trouve qu'elle refilete en quelques sortes la memoire imparfaite.



mireille blanc

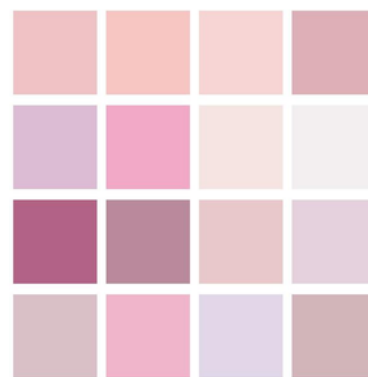


PROJET D'EXPOSITION



**petit croquis qui
montre que mon
projet va etre tres
coloré et va
employé de
nombreuses
techniques.**

PROJET 2



**palette de
couleur
associé au
projet
d'exposition, a
la lumiere a la
peinture etc...**

Je veux jouer avec le visible et l'invisible, c'est pourquoi mon palimpsest sera accroché au mur de la salle du musée avec un voile qui le couvrira. Le spectateur pourra passer sous le voile pour être face à "moi et mes émotions" sur une seule et même toile. Ça sera comme un moment intime entre le spectateur et moi ou je me confis à lui. une personne à chaque fois passera sous le voile

Celui ci interprétera chacune des parties et des couleurs à sa manières laissant place à l'imagination et l'interprétation. Les murs de la piece assez large seront rose car c'est une couleur qui représente les sentiments intense sans trop agresser le spectateur.

Les lumières seront chaudes au dessus de l'œuvre sous le voile pour créer un sentiment chaleureux avec le spectateur qui va etre face a mon projet.

De plus il y aura des leds au plafond qui changeront les couleurs de la salle dans des couleurs douces et pastels pour apaiser le spectateur

Finalement un fond sonore sera à base de mes musiques douces préférées car la musique est aussi un langage émotionnel et le spectateur rentrera dans mon univers.

PROJET 3

LE PALIMPSEST DE LA PEAU

pour mon dernier projet, j'aimerais travailler avec du tissu. ici je vais créer un ensemble ou un vêtement de couleur chair qui agira comme une seconde peau. alors, je la modifierais peu à peu avec des taches, de l'écriture, de la couture ou avec des empreintes de mon corps pour faire du vêtement quelque chose d'inhabituel. je vais alors transformer et même "trop" travailler ce vêtement pour créer une nouvelle pièce imparfaite qui sera presque monstrueuse.

cette pièce est ici symbole de la peau comme palimpseste qui vieillit qui se transforme, ou s'inscrit les traces du corps et du vécu.

NOTIONS PLASTICIENNES

formes gestes temps





PROJET 3

ANNEGRET SOLTAU

tous ces artistes explorent le theme du corps, de la transformation et de la fragilité. comme mon projet mele l'art a la mode les artistes tel que annette messenger, kiki smith et anegrette soltau prennent place, ils accumulent des images du corps transformé pour creer une sorte de palimpsest. tandis que le stylist martin margiela crée des collections qui montrent souvent des vetements recomposés ou deconstruits se rapprochant aussi de ma thematique



**MAISON MARGIELA
PRINTEMPS-ÉTÉ 2024**



ANNETTE MESSENGER

KIKI SMITH



INSPIRATIONS

PROJET D'EXPOSITION

MON PROJET EST TEMPORAIRE CAR IL EST LIÉ AU CORPS ET AUPASSAGE DU TEMPS ALORS CE DERNIER FINIT FORCEMENT PAR SE DETRUIRE ET DISPARAITRE

LIEU D'EXPOSITION: UN MUSÉE

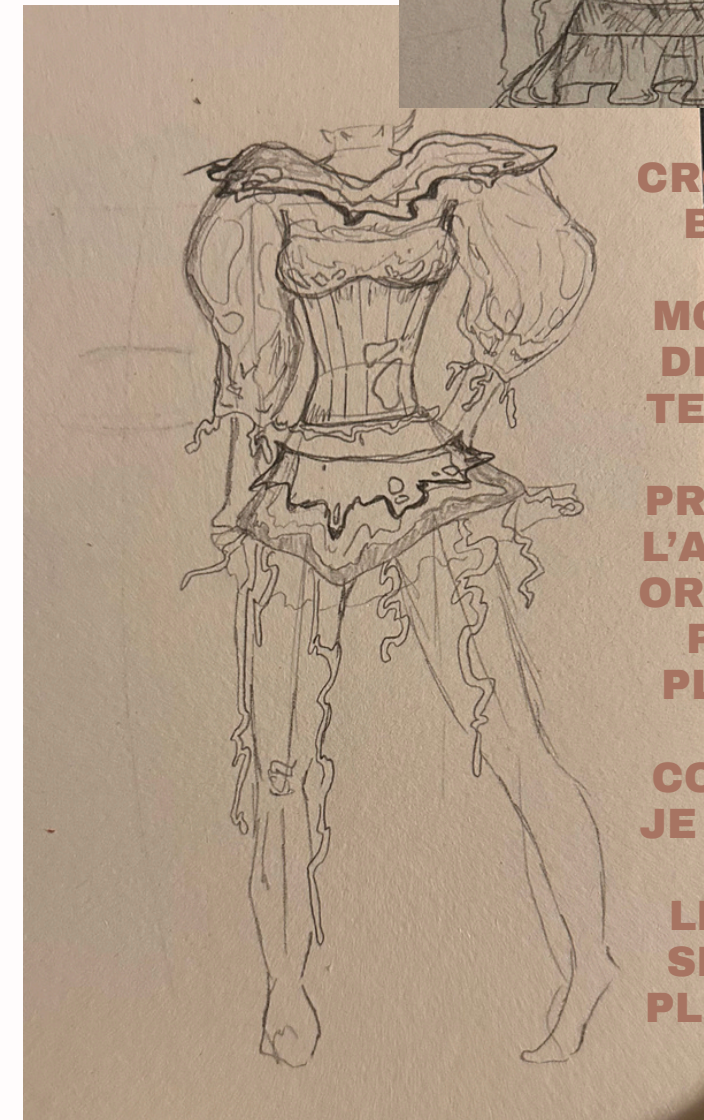
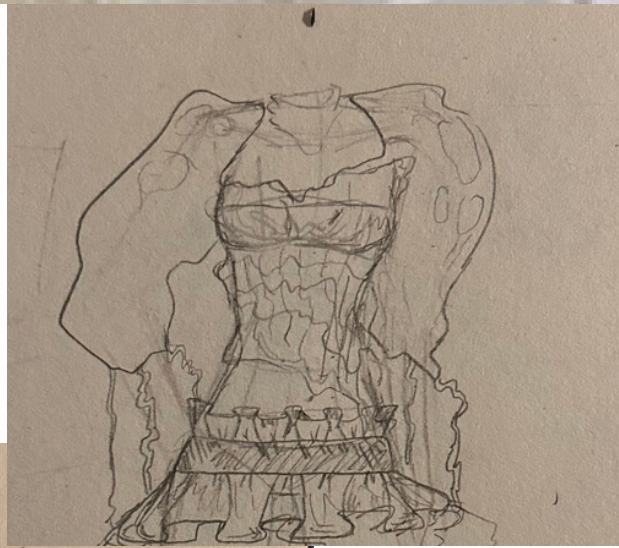
PIECE : DANS UNE PIECE RONDE D'ENVIRON 10METRE DE DIAMETRE AVEC DES MURS COULEUR GRIS CLAIR ET DE LA DENTELLE ACCROCHÉ, C'EST UN TISSU TRES LÉGER QUI DONNE L'IMPRESSION QUE LE PROJET LAISSE DES TRACES.

LE VÊTEMENT AGIS COMME UNE SECONDE PEAU ALORS IL SERA EXPOSÉ SUR UNE MANNEQUIN QUI RESTERA IMMOBILE PENDANT LE TEMPS DE L'EXPOSITION.

LA FEMME SERA POSITIONNEE AU CENTRE DE LA PIECE POUR QUE LE PUBLIC PUISSE TOURNER AUTOUR ET VOIR TOUS LES DETAILS DU VETEMENT

LA LUMIERE SERA SITUÉ AU DESSUS ET EN DESSOUS DE LA MANNEQUIN AFIN DE METTRE LE PROJET EN VALEUR ET FAIRE RESSORTIR TOUTES LES TEXTURES

LA LUMIERE SERA DE COULEUR DOUCE CETTE FOIS CI AFIN DE CREER UN ATMOSPHERE PLUS ORGANIQUE ET VIVANT



CROQUIS TRES BROUILLON POUR MONTRER LES DIFFERENTES TEXTURES QUI SERONT PRESENTES ET L'ASPECT TRES ORGANIQUE DU PROJET. DE PLUS IL N'Y A PAS DE COULEUR CAR JE NE SAIS PAS ENCORE LESQUELLES SERAIENT LE PLUS ADAPTÉS POUR LE PROJET

CROQUIS

PROJET 3