

DOSSIER NUMERIQUE

Peu de travail ! Aucune explication!!! Peu de recherches!

Les phrases présentes dans ce dossier ne sont mêmes pas de toi.

Quelles sont tes intentions pour chaque projet?
Quels liens avec ta thématique, quels sens pour chaque projet?

Au final, je n'ai aucune réelle idée de ce que tu vas produire.

Il va falloir être plus précise et rapidement.

Tu as tout misé sur la mise en page... mais ça ne suffit pas !

INTRODUCTION

Les fleurs comme des messagers dans des contextes précis.

Quels sont les choix de fleurs pour transmettre des messages particuliers, comme l'amour, la haine, la réconciliation ou la tristesse ?



RAISONS

- A travers ma thématique je souhaite explorer et en apprendre plus sur le langage des fleurs et les manières de communiquer grâce a celles ci
- Grâce a cette pensée je peux toutefois aborder les 2 notions plasticiennes telles que les formes de celles ci ainsi que leurs couleurs

- Le langage des fleurs est un art ancien qui permet de communiquer des émotions, des sentiments et des messages profonds sans utiliser de mots. Il s'agit d'un langage symbolique **universel** qui a traversé les siècles. Ce choix offre une ouverture sur l'histoire, la culture et la psychologie humaine, en révélant comment les fleurs deviennent des messagères délicates d'affection, d'amour, d'amitié, de réconciliation, ou même d'excuses. De plus, ce thème invite à découvrir la richesse des symboles associés aux différentes fleurs et couleurs, montrant comment un simple bouquet peut porter mille mots. Le langage des fleurs permet aussi d'explorer des dimensions artistiques, historiques et même sociales, car il illustre les manières subtiles par lesquelles les êtres humains expriment ce qu'ils ne peuvent pas toujours dire ouvertement.

- Installation
- fausse fleurs
- Métal
- Tulle
- Lumières
- Support rigide



PROJET N°1

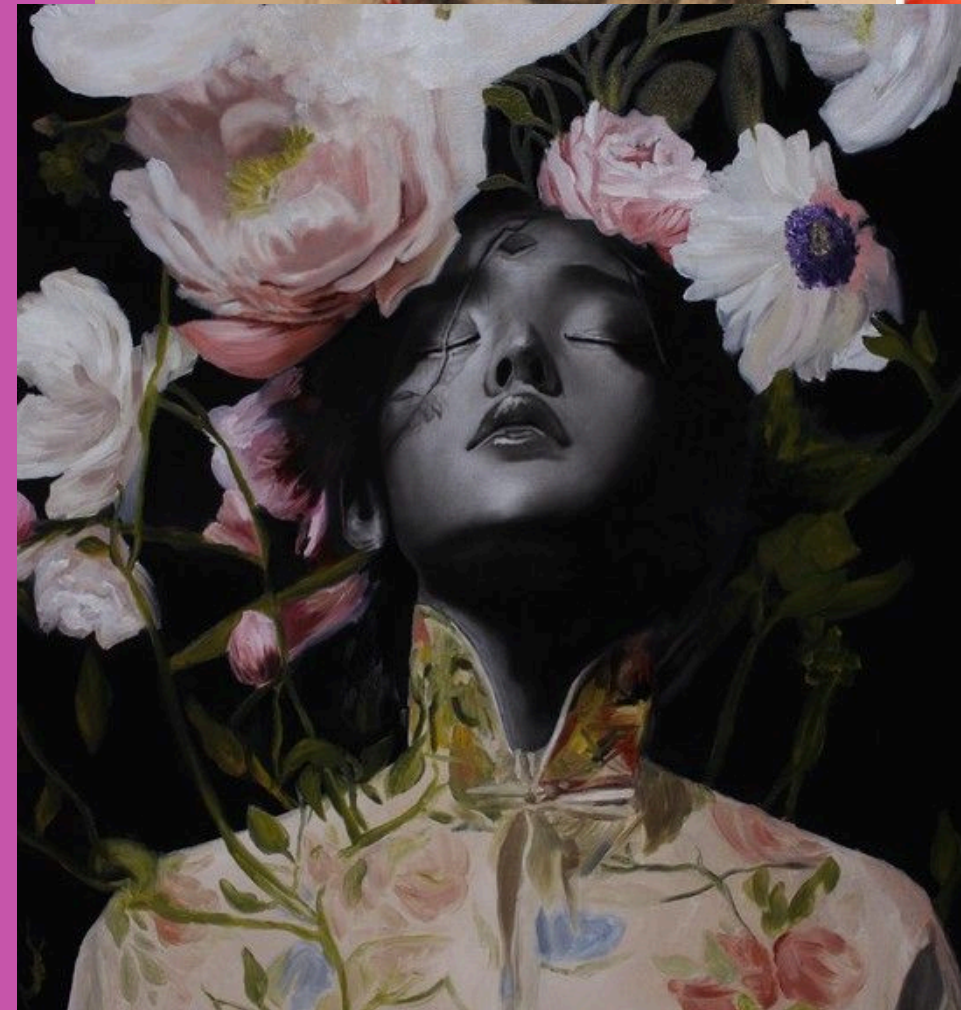
PROJET D'EXPOSITION N°1

- Couché de soleil
- Champ
- Couleur vive
- Petite salle
- Projection



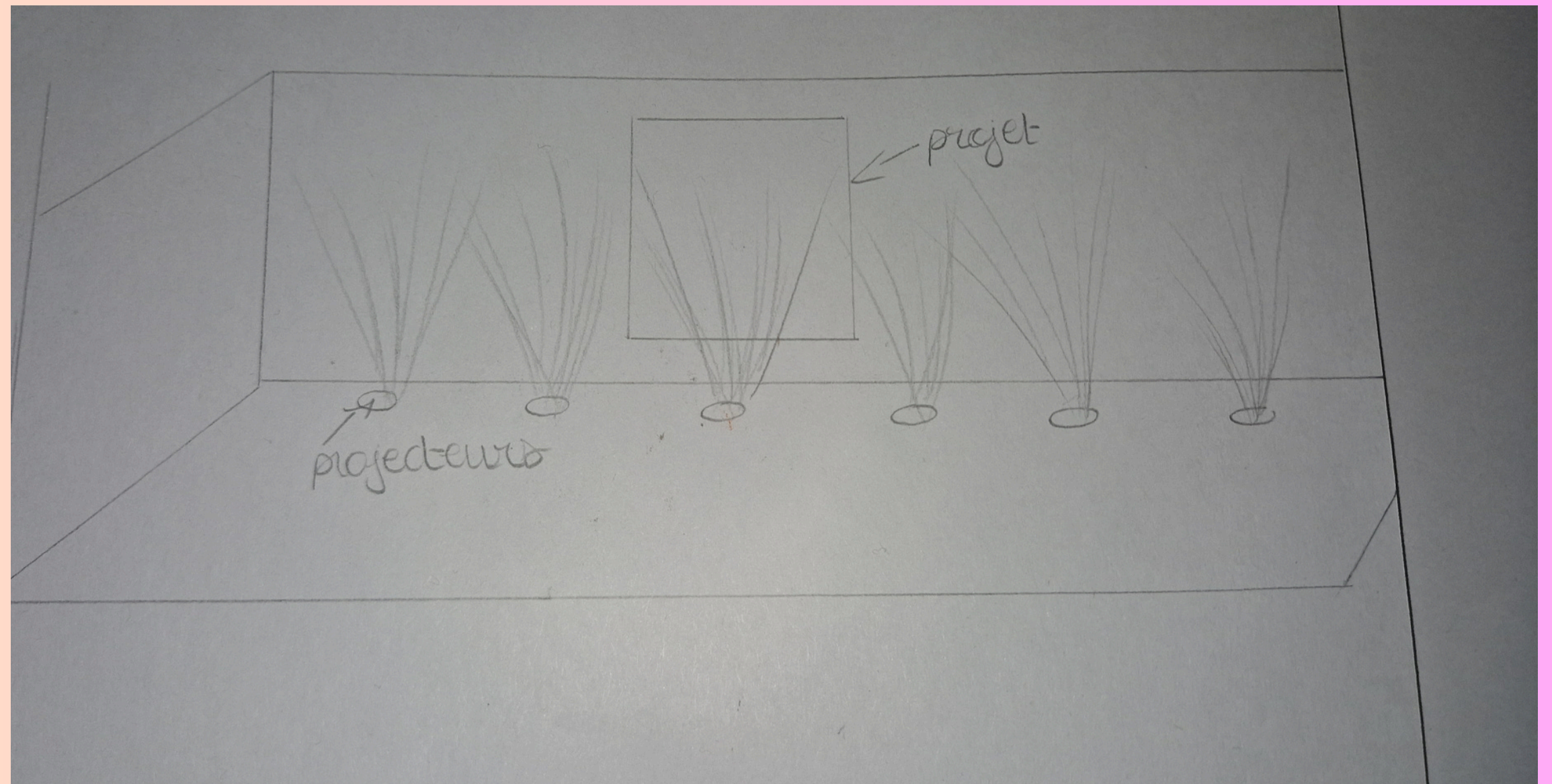
PROJET A3

- Peinture aquarelle
- Dessin
- Format A3
- Support souple



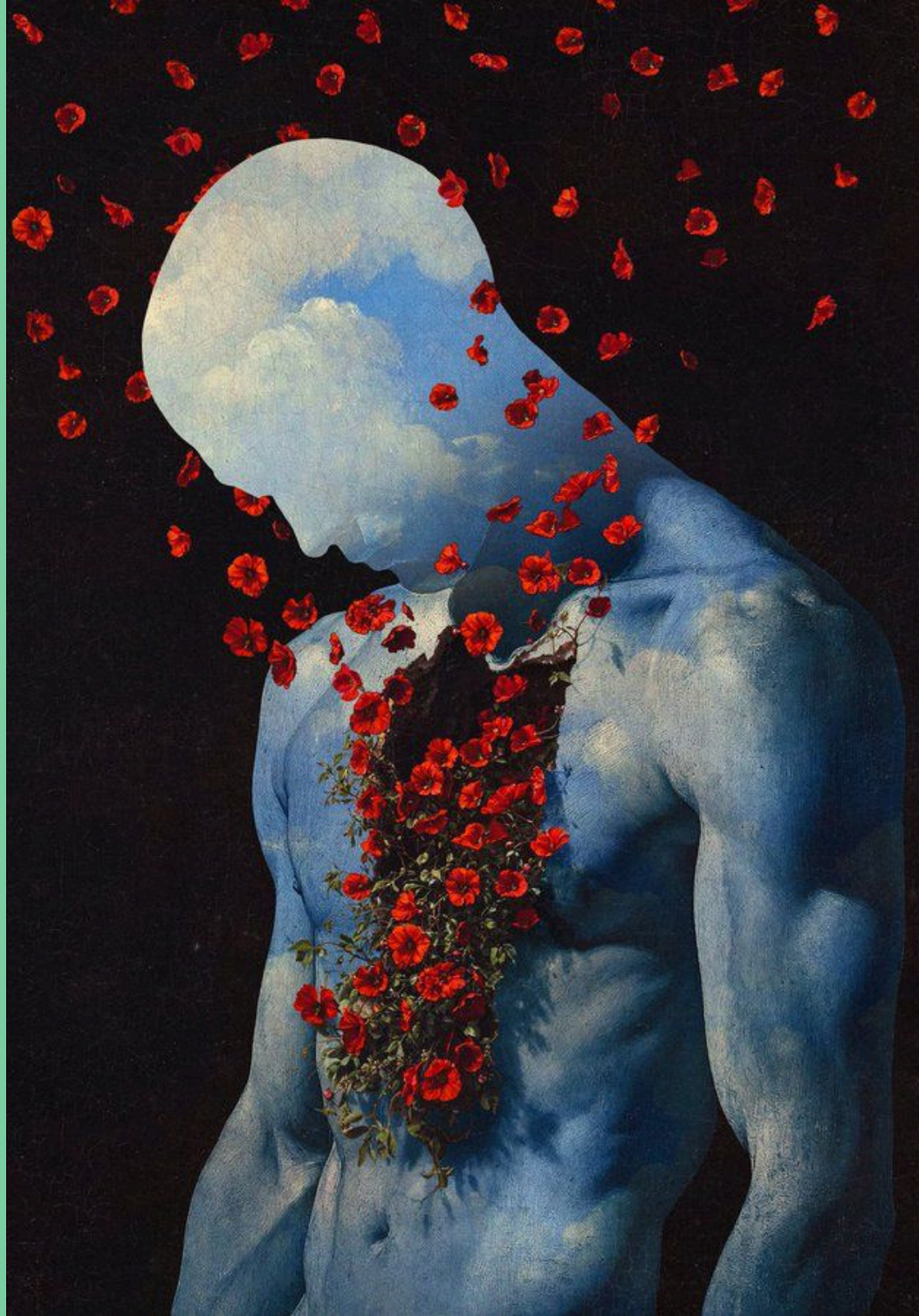
PROJET D'EXPOSITION N°2

Cela permettra de créer un espace intime avec un sentiment d'apaisement et de calme grâce à des projecteurs blanc/beige qui accentue ce sentiment. Le blanc est une synthèse lumineuse comme les différentes possibilités de portrait exprime la beauté et l'émotion humaine



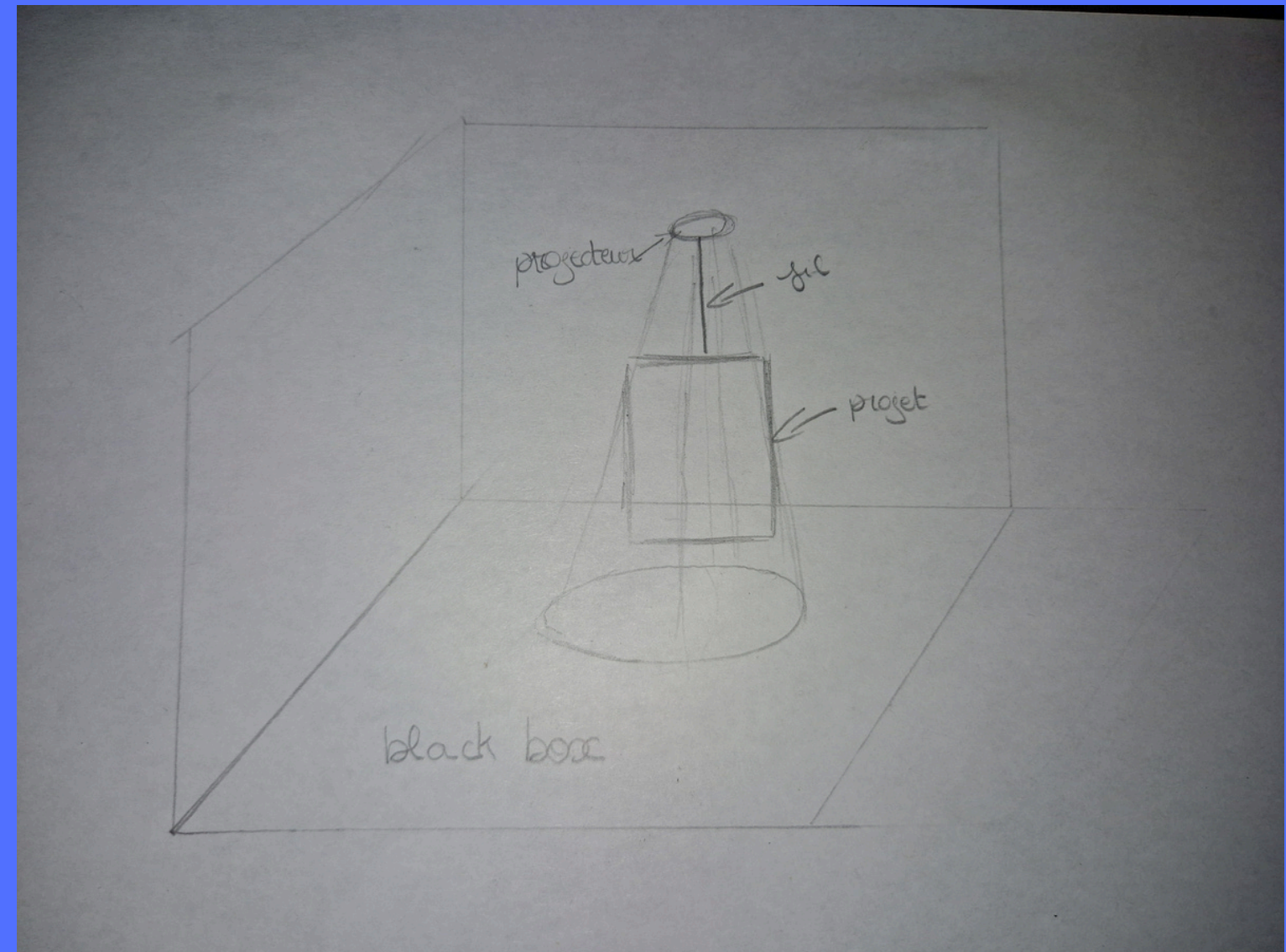
PROJET A107

- Peinture acrylique
- Format raisin
- Support souple



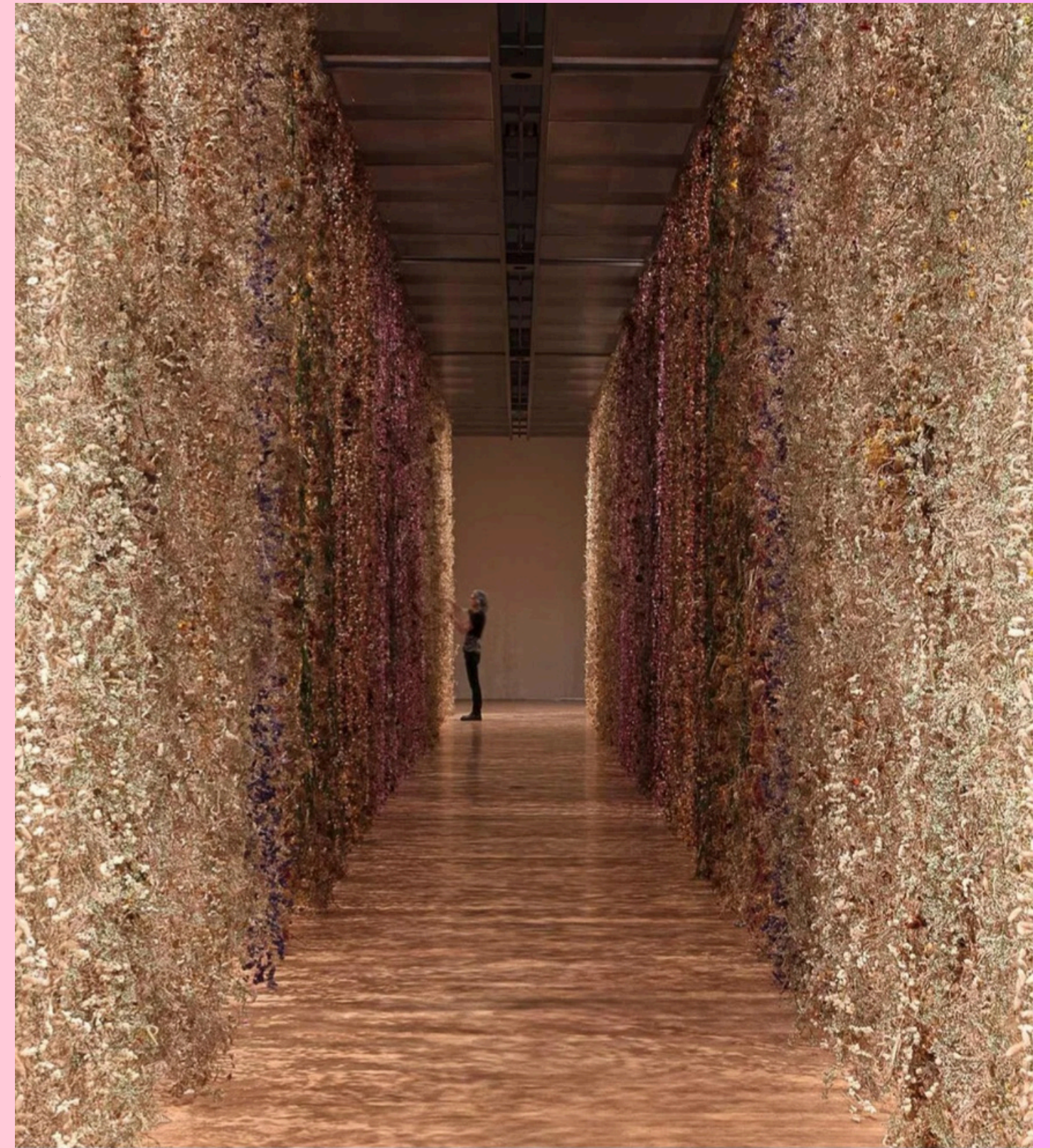
PROJET D'EXPOSITION N°3

- Suspendu
- Black box
- Étroite
- Projecteurs
- Aucune lumière



INSPIRATIONS

Parmi les oeuvres qui m'ont inspiré dans la démarche de mon projet se trouve l'artiste Rebecca louise law avec ses nombreuses installations qui traitent de plusieurs sujets mais son œuvre "Le voyage" m'a plus particulièrement touchée avec ses milliers de fleurs suspendues qui témoignent de souvenirs et du cycle de la vie en invitant le spectateur dans un voyage temporel



PARTIE 2

S'ajoute a ceci la serie d'œuvre de Alma Haser qui incorpore une fleur a un visage humain faisant traverser les sentiments de ceux ci a travers la signification de la fleur



Dans Midsommar, les fleurs symbolisent le lien paradoxal entre vie, mort et renouveau au sein des rituels de la communauté. Elles constituent un langage visuel qui, sous une apparence joyeuse et lumineuse, masque des pratiques sacrificielles et de transformation. Ainsi, les fleurs incarnent à la fois la beauté fragile, la fertilité, le pouvoir féminin, et la mort, soulignant la dimension cyclique et ambivalente du film autour du langage des fleurs

