



ANALYSE DE SITUATIONS

PRÉPARATION COMMUNAUTÉS DE PRATIQUE

16 DÉCEMBRE 2025

Sarah Urfer Nguyen (supports de José Gondelle, Frédéric Charrin et Anne-Christine Sahli)





**MAIS ANALYSER,
ÇA SERT À QUOI?**

**À réfléchir sur ma
pratique**

**À renforcer mon
identité
professionnelle**

**À établir des liens
entre la théorie et
la pratique**

**À mieux
comprendre les
situations**

**À identifier ce que
j'ai mobilisé comme
compétences et
savoirs**

**À valoriser mon
expérience et
affiner mon action**



Questionner
sa pratique



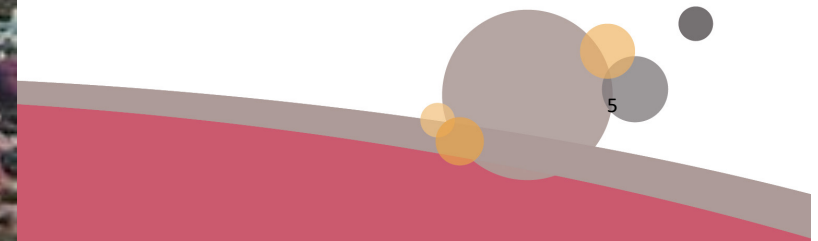
A close-up photograph of a man with dark hair and light-colored eyes, looking slightly to the side with a questioning or skeptical expression. His hand is resting on his chin.

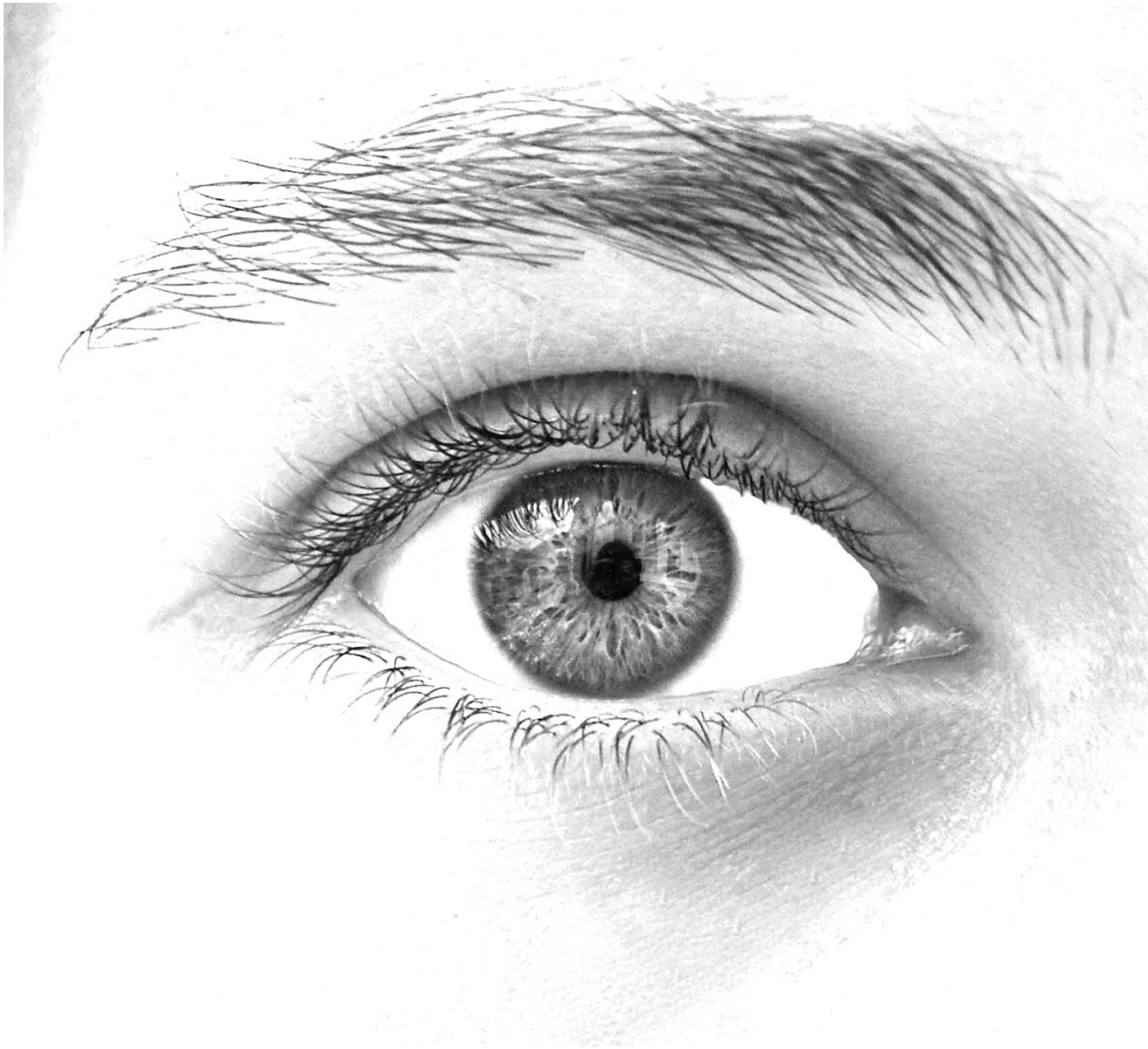
?

Une
situation qui
me
questionne

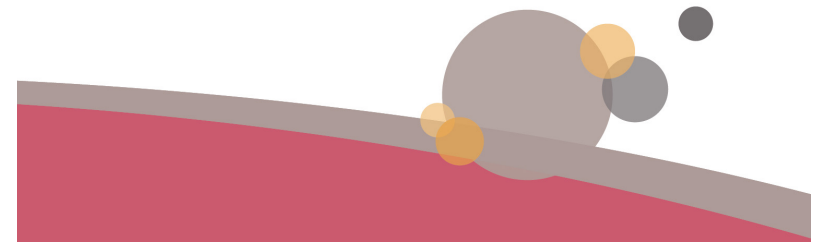


D'ABORD,
J'OBSERVE UN
PHÉNOMÈNE





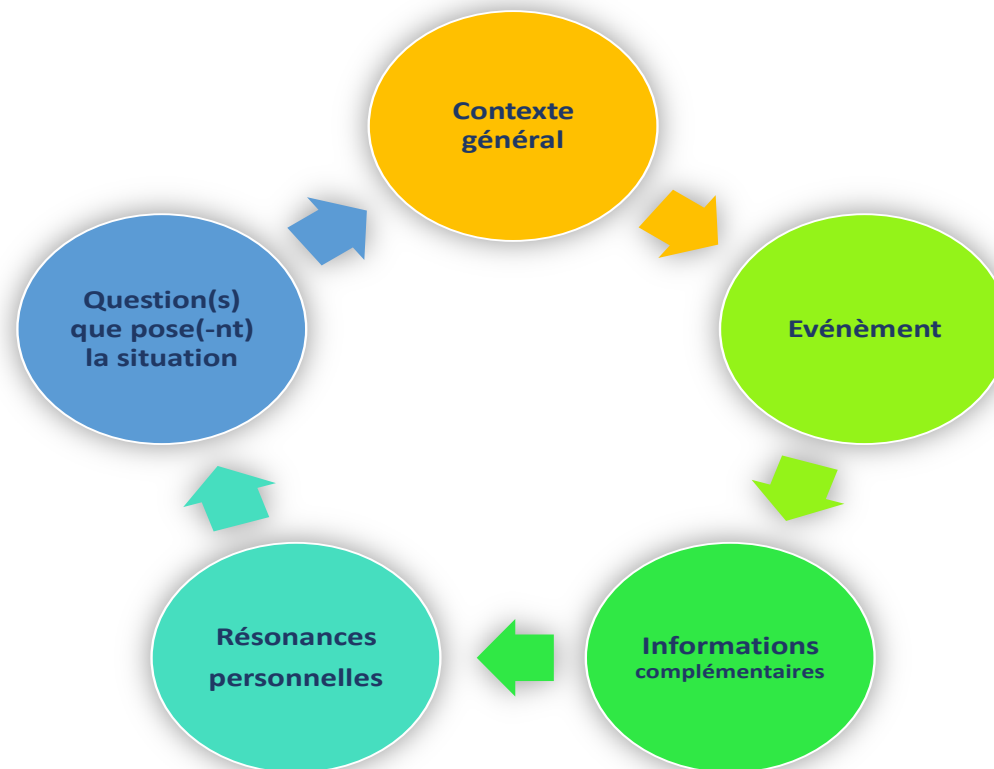
Pour tenter de
regarder cette
expérience avec
un œil
différent...



**Je vais donc me regarder travailler comme si j'étais à
la place d'une mouche au plafond**



BZZ BZZ BZZ





CHOISIR UNE SITUATION: COMMENT ÉMERGE-T-ELLE? (45')

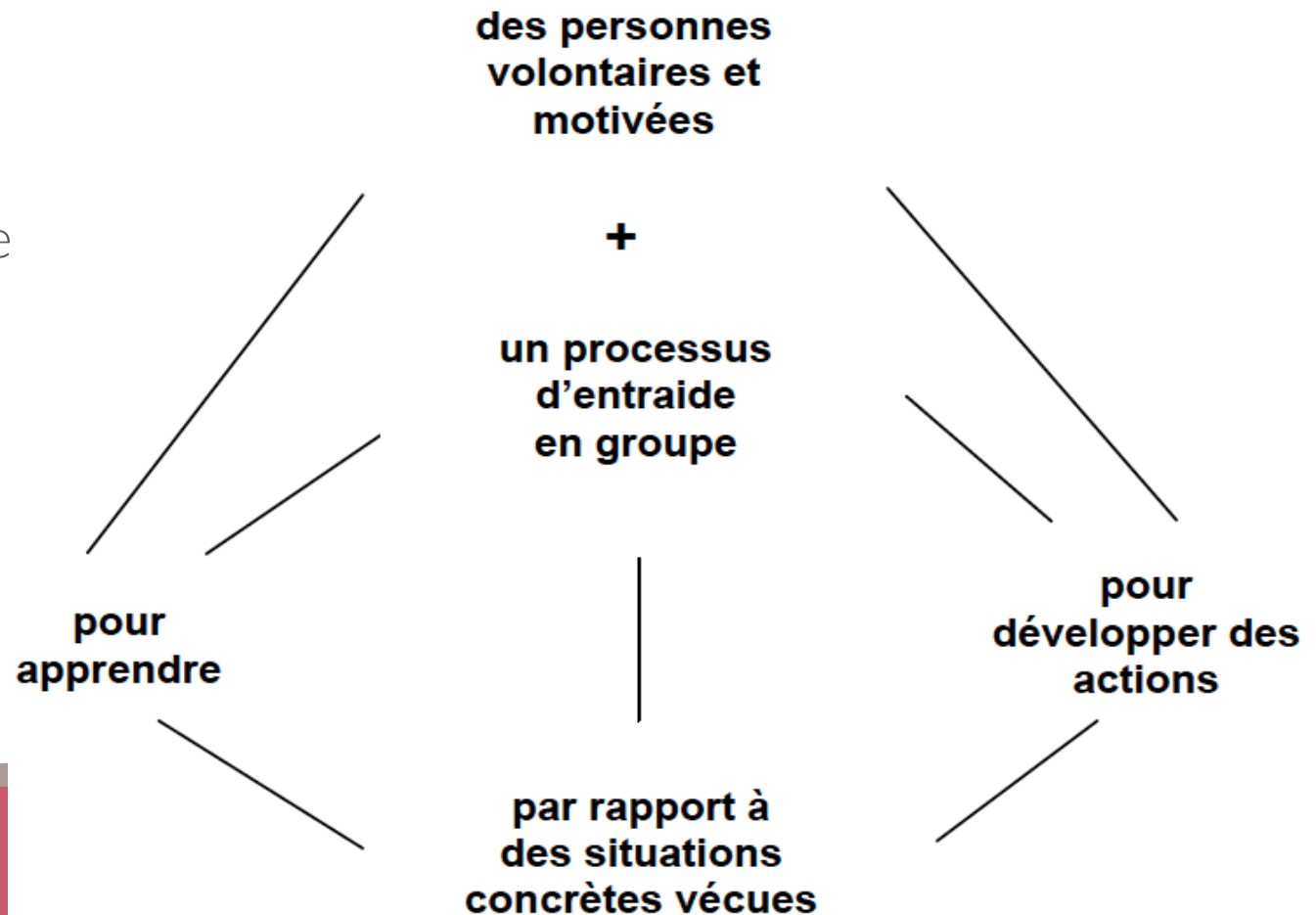
- Individuellement, notez quelques éléments clés de la situation
- Par groupe de 3
 - Chaque personne du groupe:
 - ✓ Décrit son contexte
 - ✓ Raconte la situation/événement
 - ✓ Donne les informations nécessaires à la bonne compréhension
 - ✓ Dit ce que cette situation lui fait (émotions, résonances)
 - ✓ Pose une question

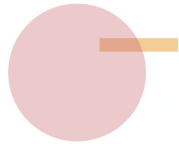
Les autres personnes du groupe questionnent pour bien comprendre la situation

L'Analyse de Pratiques Professionnelles

De manière résumée, une analyse de pratique fonctionne selon le principe d'un accompagnement mutuel (chaque participant·e peut bénéficier de l'accompagnement en groupe de tous les autres participant·e·s).

Source: Marc Thiébaud (2002)





Une situation professionnelle vécue et qui continue de vous habiter sous forme de questionnement, de doute, d'émotions, de réflexions.



CHOIX DE LA SITUATION

Cette situation :

... est **passée** et a été **vécue** réellement par vous dans le contexte professionnel

... est « **vivante** » (pistes d'action possibles)

vous met dans un **état d'insatisfaction** / vous **questionne** dans votre pratique / vous fait **réfléchir** ou **douter** / vous **touche émotionnellement**...

n'est donc pas un cas général ni une situation dont vous avez entendu parler sans l'avoir vécue.

n'est pas une situation imaginaire ou quelque chose qui *pourrait arriver*...



ECRITURE DE LA SITUATION

Faire le récit de ce qui s'est passé dans cette situation, d'en raconter le déroulement à des personnes qui n'étaient pas présentes.

- Commencez par **décrire le contexte** (institution / mission / équipe / bénéficiaires)
- ... puis **racontez le déroulement de ce qui s'est passé**. Aidez-vous des questions : Où ? Quand ? Qui était présent / impliqué ? Qu'est-ce qui s'est passé ? De quelle façon cela s'est-il passé ? Comment cela s'est-il terminé ? Comment l'ai-je vécu ?
- Ecrivez votre récit à la 1^{ère} personne : « **Je** »
- Racontez les faits
- Parlez de vos ressentis / émotions / interprétations.

A la fin de votre texte, cernez ce qui vous questionne, vous touche, vous habite aujourd'hui dans cette situation. Faites état de vos questionnements multiples.

ET SI VOUS LUI DONNIEZ UN TITRE?

