

Thématique abordée : Faire un usage raisonné du numérique

## Compétences et connaissances travaillées dans l'activité

**Thème abordé :** Thème 1 - OST Les objets et les systèmes techniques : leurs usages et leurs interactions à découvrir et à analyser

**Attendu de fin de cycle :** OST1 - Décrire les liens entre usages et évolutions technologiques des objets et des systèmes techniques

**Thématique :** T2-Usages et impacts sociétaux du numérique

**Compétence**

OST14 - Identifier et appliquer les règles pour un usage raisonné des objets communicants et des environnements numériques (propriété intellectuelle, identité numérique, témoins de connexion, géolocalisation) .

**Connaissance**

- [OST1I-Cybersécurité : protection des données personnelles, traces numériques \(témoins de connexion, géolocalisation\), identification, authentification, respect de la propriété intellectuelle :](#)  
- [OST1m-Cyberviolence : usurpation d'identité, usage détourné](#)
**Critères d'apprentissages**
**N1** – Je sais identifier, nommer, associer des éléments clés des trois dimensions : objets communicants, Internet, IA générative,

**N2** – et je sais expliquer des risques ou des usages, à partir de vidéos et d'exemples concrets,

**N3** – et je sais utiliser des connaissances dans une situation concrète liée à la vie des élèves,

**N4** – et je sais analyser une situation, justifier un comportement, proposer une amélioration.

## Situation déclenchante de l'activité



Aujourd'hui, les collégiens utilisent au quotidien Internet, des assistants IA comme ChatGPT, ou des objets connectés à la maison. Mais que se passe-t-il réellement lorsqu'on accepte des cookies, quand on partage une requête vocale, ou quand on copie une réponse d'IA sans vérifier ?

## Mes constats, mes observations

## Mon problème à résoudre

## Mes idées pour le résoudre

NOM :

Prénom :

Groupe :

Rôle dans le groupe :

Classe :

Date :

1/3

## QCM/QCU / Associations

- Quel outil suivant est une IA générative ?

- Quels éléments sont des objets communicants ?

- Associe chaque notion à sa définition (*Relier les points*) :

Notion	Définition
Cookies	Petits fichiers enregistrés sur ton appareil quand tu navigues sur Internet
Identité numérique	Système capable de produire du texte, des images ou du son à partir de données d'entraînement
IA générative	Ensemble des traces que tu laisses sur Internet

- Associe chaque proposition à son exemple (*Relier les points*) :

Proposition	Exemple de situation
Quels sont les risques d'un usage non raisonné d'Internet	Collecte de données personnelles, exposition à la désinformation, cyberharcèlement
Qu'est la cyberviolence à travers un usage abusif d'un objet communicant.	Certaines réponses peuvent être fausses, biaisées ou mal interprétées
Pourquoi il faut faire attention à ce que l'on demande à une IA générative	Quelqu'un utilise une enceinte connectée ou une IA vocale pour enregistrer quelqu'un à son insu ou insulter

## Ressources



[OST1-Cybersécurité : protection des données personnelles, traces numériques](#)



[OST1m-Cyberviolence : usurpation d'identité, usage détourné](#)



[C'est quoi la cybersécurité ? Pourquoi c'est important ?](#)



[Quels sont les comportements à adopter sur les réseaux sociaux ?](#)

Tu dois conseiller un camarade qui utilise une IA générative (comme ChatGPT) pour faire ses devoirs, une enceinte connectée pour piloter ses objets à la maison, et qui laisse son compte Google ouvert sur tous ses appareils.

Questions :

1. Que peux-tu lui recommander pour sécuriser ses usages ? (choix multiple)

2. Propose un bon usage d'une IA générative dans un travail scolaire.

3. Paramètre conseillé à désactiver sur une enceinte connectée pour protéger sa vie privée ? (Ressource "Que Choisir" ci-contre)

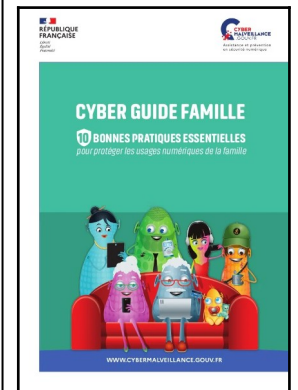
Question d'analyse (scénario)

Un élève utilise une IA générative pour produire un texte qu'il remet tel quel au professeur, son enceinte connectée diffuse des informations personnelles à son insu, et il partage son mot de passe sur un jeu en ligne avec un camarade.

Question :

Quels sont les risques dans cette situation ? Quelles bonnes pratiques proposerais-tu pour adopter un usage raisonné du numérique dans ces trois cas ?

## Ressources



[Cyber Guide Famille](#)



[Enceintes connectées, comment protéger sa vie privée ?](#)

## Ma synthèse

1. Citer deux objets du quotidien que l'on peut classer comme "objets communicants" :

2. Donner un risque lié à l'usage d'une IA générative sans vérification :

3. Citer un paramètre à désactiver sur une enceinte connectée pour mieux protéger sa vie privée :

4. À ton avis, quelle est la règle la plus importante à retenir pour un usage raisonné du numérique ?

## Fiches connaissances

- [OST1I-Cybersécurité : protection des données personnelles, traces numériques \(témoins de connexion, géolocalisation\), identification, authentification, respect de la propriété intellectuelle](#) ;

- [OST1m-Cyberviolence : usurpation d'identité, usage détourné](#)

Rappel des critères d'apprentissages de cette activité	N1 – Je sais identifier, nommer, associer des éléments clés des trois dimensions : objets communicants, Internet, IA générative
	N2 – et je sais expliquer des risques ou des usages, à partir de vidéos et d'exemples concrets
	N3 – et je sais utiliser des connaissances dans une situation concrète liée à la vie des élèves
	N4 – et je sais analyser une situation, justifier un comportement, proposer une amélioration

NOM :

Prénom :

Groupe :

Rôle dans le groupe :

Classe :

Date :

3/3