



RÉPUBLIQUE  
FRANÇAISE

*Liberté  
Égalité  
Fraternité*



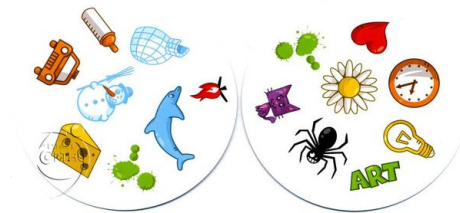
# L'INTELLIGENCE ARTIFICIELLE PEUT-ELLE ÊTRE UN OUTIL AU SERVICE DE LA LECTURE ?

# Découvrons-nous

Dobble « Parle moi de ... »

Chacun a une carte Dobble + une fiche de décryptage des symboles.

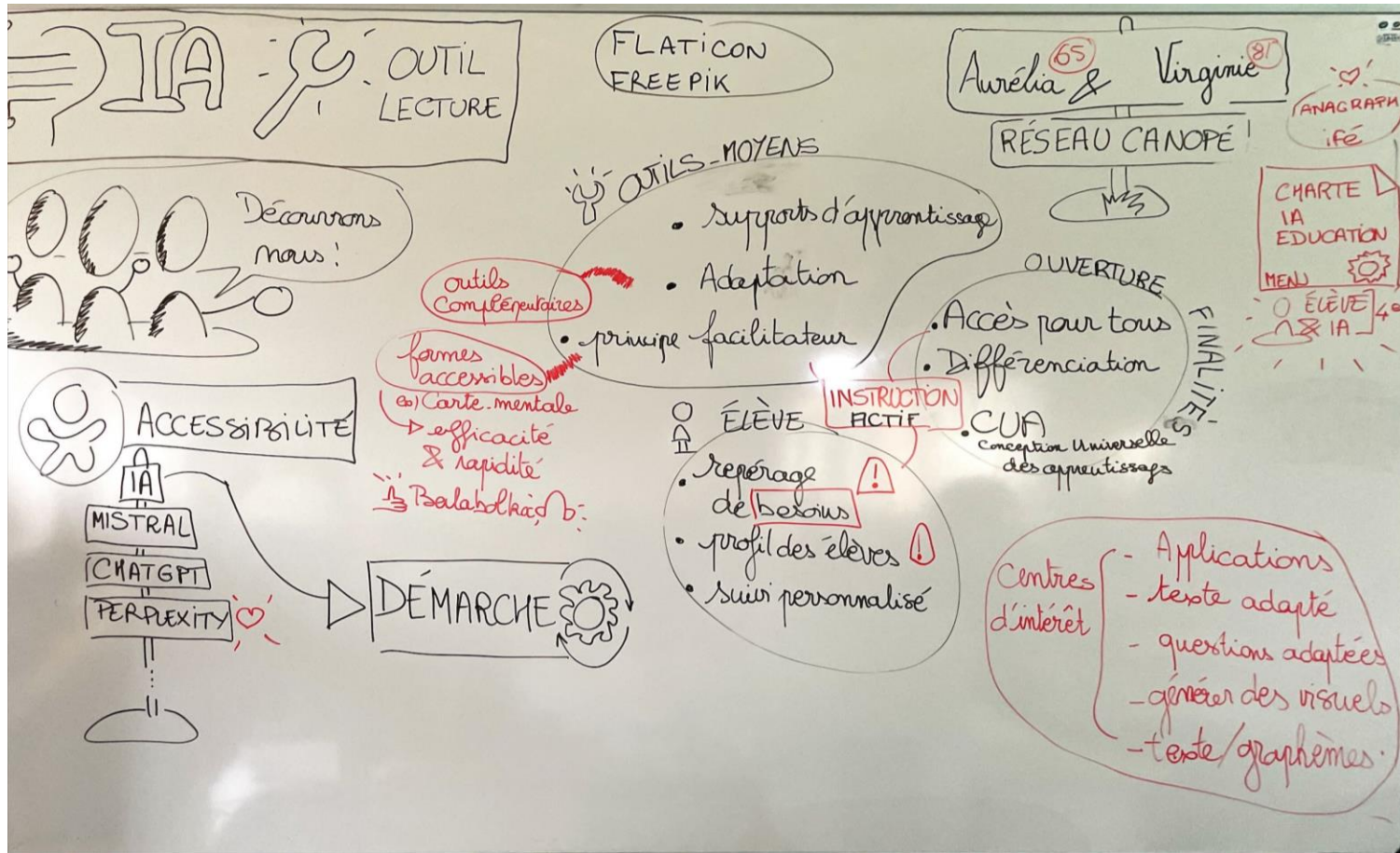
On déambule et à chaque son de clochette, on repère le symbole identique avec la personne la plus proche et on discute dessus.



# Sommaire

1. L'accessibilité, kesako ?
2. L'IA et l'accessibilité
3. Les IA génératives et leurs usages
4. Les outils élèves : Lalilo et Navi
5. Synthèse et évaluation

# Prise de notes de la formation



↓

Julia Midelet & Valérie Barry

**PROMPT 1**

+

âge de l'élève accessible à tous adapté à 1 élève simplifier le vocabulaire

! TROUPE

! 1 page

# L'accessibilité, kesako ?

# L'accessibilité

Que mettez-vous derrière la notion : « **Accessibilité des apprentissages** » ?

Photo de la synthèse faite  
au tableau

# Accessibilité universelle : les grands principes



## ACCESSIBILITE



Société

### Conception Universelle des Apprentissages

Anticiper les besoins



Engagement



Représentation



Action & expression

#sciences-cognitives

### Différenciation pédagogique



Postures

Avant

Pendant

Après



#diversité



# La notion de besoin



**LIRE**



**ENTENDRE**



**VOIR**



**ECRIRE**



**DIRE**

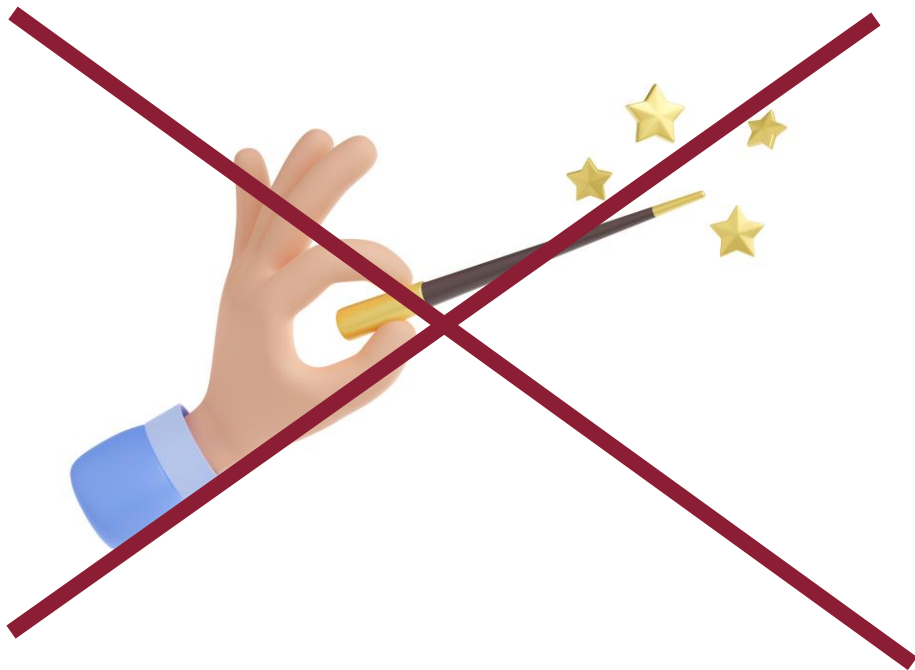


**RAISONNER**



# L'IA et l'accompagnement à l'accessibilité

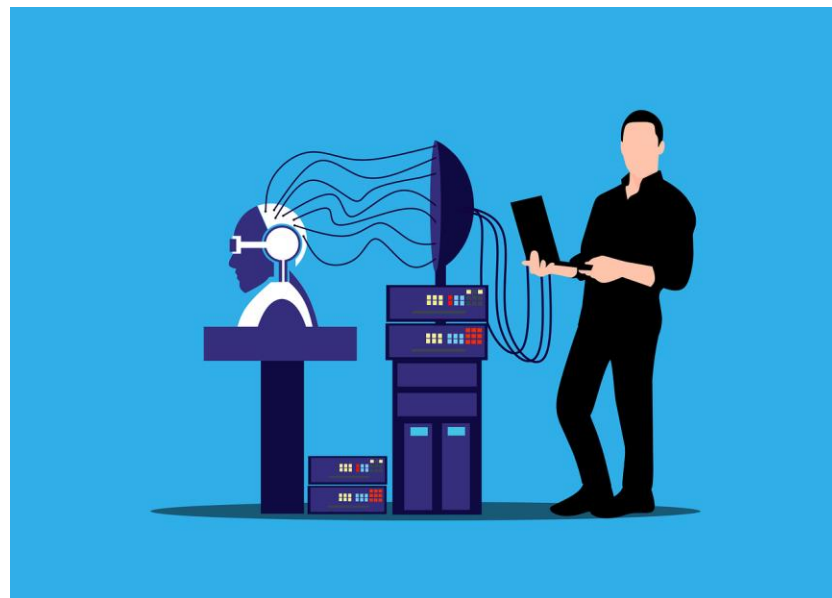
# La place de l'IA pour accompagner l'accessibilité



→ Une aide à la démarche

# IA et école pour tous

- Personnalisation des apprentissages
- Identification des besoins des élèves
- Accessibilité renforcée
- Participation des élèves avec limitations motrices ou vocales
- Enjeux éthiques et d'équité
- Limites techniques
- Complémentarité humains / technologie



Source dossier de veille IFE

# La place de l'IA pour accompagner l'accessibilité

## Les IA génératives

**Accompagner sa réflexion** sur  
l'accessibilité de sa séance  
et/ou du support proposé à  
l'élève.

## Des plateformes intégrant l'IA

**Accompagner la remédiation  
et/ou la mémorisation des  
compétences de lecture**

# Les IA génératives et leurs usages

## QU'EST-CE QUE L'IA ?

L'IA se définit comme tout service numérique fondé sur des **algorithmes probabilistes**, s'appuyant sur le **traitement statistique de vastes ensembles de données** sur lesquels ils sont entraînés et **capables de produire des résultats comparables à ceux obtenus par une activité cognitive humaine**.

On parle d'**IA "prédictive"** pour les modèles permettant de classifier des données ou d'anticiper des événements, tendances ou risques, et d'**IA "généraliste"** pour les modèles capables de produire des contenus (texte, image, son, vidéo).

# IA génératives

**Modèle de langage**

**LLM**

(Large Language Model)



BOTNATION AI

OpenAI GPT ANTHROPIC CLAUDE

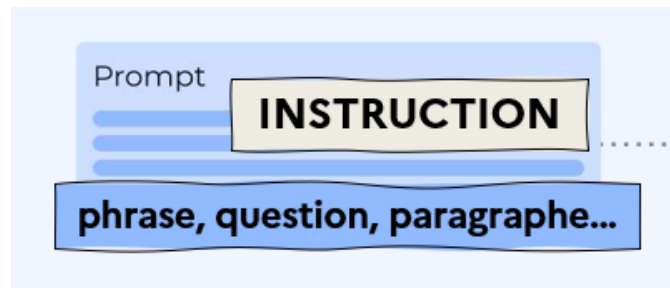
Google Gemini

Mistral Meta LLaMA

+

**Instruction**

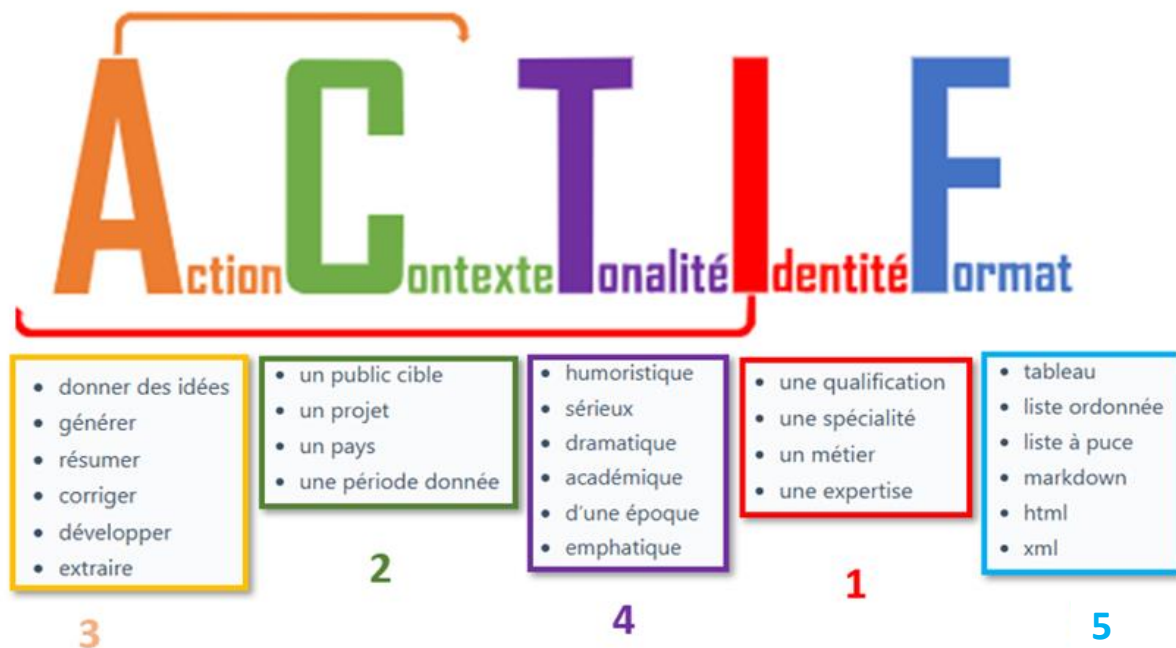
**Prompt**



Produire de nouvelles données proches de celles des humains.



# Le modèle ACTIF



# Notion de RAG : Retrieval-Augmented Generation

La génération augmentée de récupération est le processus consistant à optimiser le résultat d'un grand modèle de langage.

Elle fait appel à une base de connaissances fiable externe et actualisée aux sources de données utilisées pour l'entraîner avant de générer une réponse.



# L'itération

Peux-tu me proposer une activité de 15 min pour des élèves de 2nde pour présenter l'IA ?

Recherche Recherche



Merci. Peux-tu m'expliquer plus précisément la démarche du défi collectif que tu proposes ?



Peux-tu adapter intégralement l'activité pour que l'ensemble soit accessible au plus grand nombre d'élèves quelque soit leur besoin (lire, écrire, dire, comprendre, entendre, voir, raisonner) ?



# La négation/exclusion

## Prompt

Tu es professeur de français de 6e. Tes élèves viennent de finir de lire « Le Tour du monde en 80 jours » de Jules Verne. Elabore 5 questions sur le texte. Les questions ne doivent pas être en lien avec le rôle de Phileas Fogg mais être centrées sur Passepartout. Les questions doivent être présentées sous forme de QCM.



Ici, on exclue volontairement des questions en lien avec le héros.

# Les outils « élèves » Lalilo et Navi



# LALILO



## Pour les élèves

- Des exercices différenciés autour de l'identification des mots et de la compréhension.



## Pour les enseignants

- Un tableau de bord qui permet de savoir où en est chaque élève
- La possibilité d'attribuer des leçons spécifiques à chaque élève

Source : <https://profsdocs.mlfmonde.org/wp-content/uploads/2020/04/Lalilo-FRUN-presentation.pdf>



# LALILO

Identification des mots



Compréhension



Lecture à voix haute

- Conscience phonologique
- Discrimination visuelle
- Principe alphabétique
  - Fluence
- Combinatoire



- Orale
- Écrite



Source : <https://profsdocs.mlfmonde.org/wp-content/uploads/2020/04/Lalilo-FRUM-presentation.pdf>





# LALILO



Les élèves explorent de nouveaux mondes en collectionnant des étoiles.



Ils utilisent leurs badges pour avoir accès à des histoires que Lalilo leur lit en lecture plaisir.



Ils gagnent des badges correspondant aux progrès qu'ils ont faits.

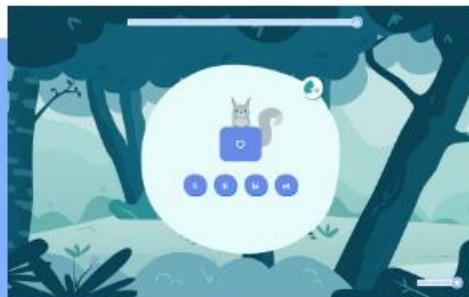
Source : <https://profsdocs.mlfmonde.org/wp-content/uploads/2020/04/Lalilo-FRUN-presentation.pdf>



# LALILO



Les élèves suivent la progression pédagogique de Lalilo.



Chaque leçon comporte des exercices de différents niveaux.



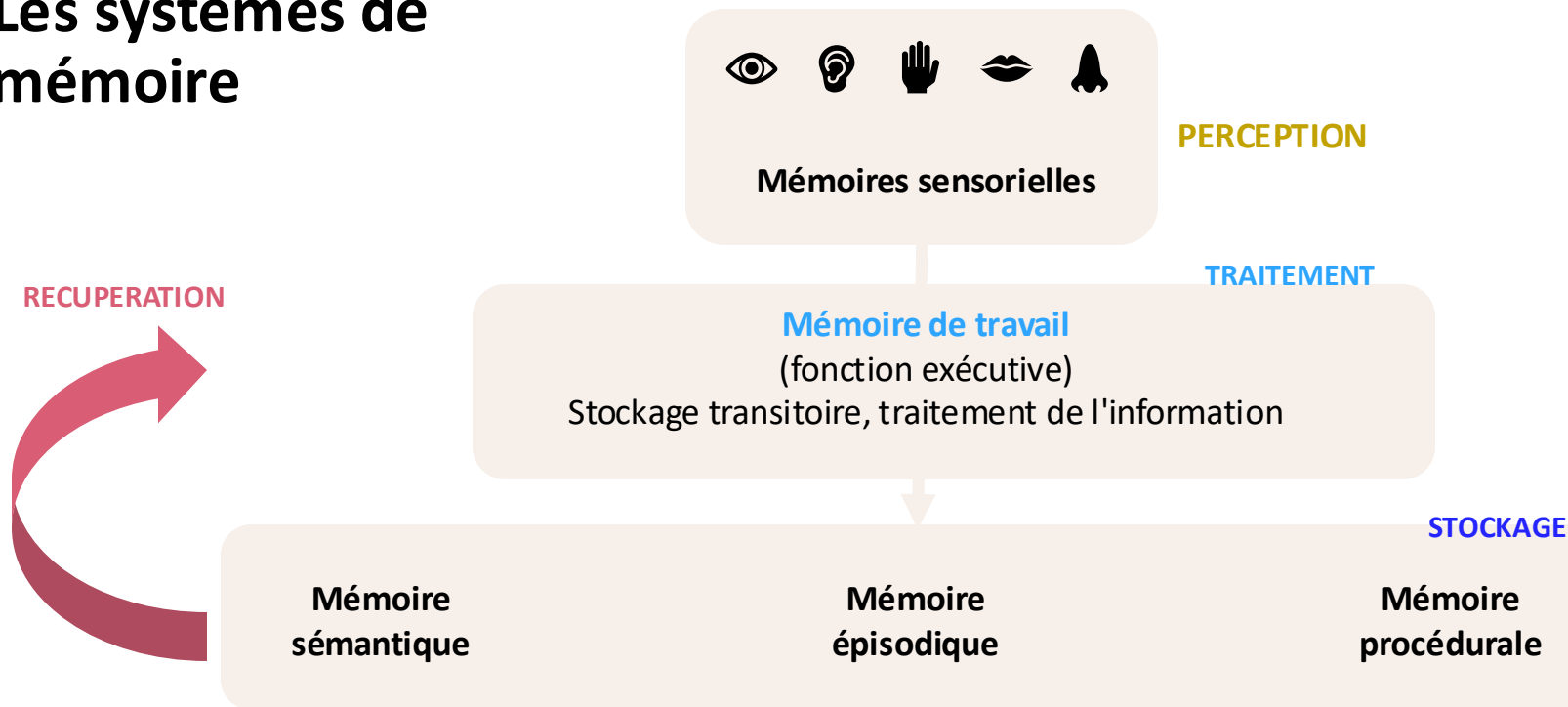
Lalilo s'adapte aux forces et aux besoins de chaque élève en leur donnant les exercices les plus adaptés à leur niveau de lecture.

Il est également possible de choisir la leçon sur laquelle un élève va travailler.

Source : <https://profsdors.mlfmonde.org/wp-content/uploads/2020/04/Lalilo-ERUN-presentation.pdf>



# Les systèmes de mémoire





# La mémorisation

## Mémoire sémantique



Construire  
des fiches mémo

Flashcards

Mnémotechnie

Testing

Outils numériques

## Mémoire procédurale



Testing

Outils numériques

# NAVI



Navi

LECTURE

ÉCRITURE

Aide

Aurélia Medan ▾

Quartier des moussaillons

Positionnement

Mémorisation

Remédiation

Contenus

Choisissez le positionnement de vos élèves

Choisir un positionnement ▾



## COMPÉTENCES



Tout CP CE1 CE2

### Établir les correspondances graphophonologiques

Je connais les voyelles orales (a,é,i,o,u,e) qui font les sons /a/,/é/,/i/,/o/,/u/,/e/.



Je connais les consonnes liquides (l,r) et les consonnes fricatives (f,i) qui font les sons /l/,/r/,/f/,/j/.



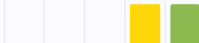
Je connais les deux lettres pour un graphème (ou,eu) qui font les sons /ou/,/e/.



Je connais les lettres muettes (e,s,t,x,d) en fin de mot.



Je connais les consonnes fricatives (v,ch) qui font les sons /v/,/ch/.



Je connais les consonnes occlusives (p,t,b,d) qui font les sons /p/,/t/,/b/,/d/.



# NAVI



Navi

LECTURE

ÉCRITURE

Aide

Aurélia Medan ▾

Quartier des moussaillons

Positionnement

Mémorisation

Remédiation

Contenus

Consultez vos fiches de remédiation favorites

Fiches favorites

## COMPÉTENCES

Tout

CP

CE1

CE2

### Établir les correspondances graphophonologiques

Je connais les voyelles orales (a,é,i,o,u,e) qui font les sons /a/, /é/, /i/, /o/, /u/, /e/. 1

Je connais les consonnes liquides (l,r) et les consonnes fricatives (f,j) qui font les sons 4

Je connais les deux lettres pour un graphème (ou,eu) qui font les sons /ou/, /e/. 3

Je connais les lettres muettes (e,s,t,x,d) en fin de 5

## Liste d'élèves en difficulté sur la compétence

Visualiser les pré-requis

Christine M, Delphine G, Mathieu M, Virginie V



Coffre à sons des fricatives, occlusives et nasales

Jeux et manipulations



Coffre à sons des fricatives, occlusives et nasales


Jeux et manipulations



Matériel de phonologie 1er niveau

Jeux et manipulations

# NAVI


**Navi**

**LECTURE**
ÉCRITURE

Aide

Aurélia Medan ▾

Quartier des moussaillons

Positionnement
Mémorisation
Remédiation
**Contenus**

COMPÉTENCES
Tous CP CE1 CE2

Rechercher

Établir les correspondances graphophonologiques ▾

Conscience phonologique, repérer les différents phonèmes ▾

Discrimination visuelle, connaître les lettres et le son qu'elles produisent ▾

Mobiliser les correspondances graphophonologiques ▾

Mémoriser des mots fréquents ▾

Comprendre des mots, des phrases, des textes ▾

Lire à voix haute ▾






Conscience phonologique, manipuler les syllabes et les phonèmes ▾

Je connais les consonnes liquides (l,r) et les consonnes fricatives (f,j) qui font les sons /l/,/r/,/f/,/j/.

CP-L002.008.02 Exercice n°008.02

Version numérique

AB... Complète le mot avec la consonne qui manque : f ou j.

une ée une ourmi un ardin faire du udo des mou les



# NAVI : quartier des moussaillons

☹ Ce n'est pas la bonne réponse.

Sortir

AB... Complète chaque mot avec la bonne voyelle : a, é, i, o, u, e.

🔊 Écouter



un  c  reuil  
é



une m  t



la m  sique

✓ Valider

# Synthèse et évaluation

# Enjeux éthiques de l'IA



Le 24 novembre 2021, les 193 États membres de l'UNESCO ont adopté une **recommandation de 28 pages sur l'éthique de l'intelligence artificielle** lors de sa 41e conférence générale.

## Extrait:

Les États membres devraient investir dans les compétences numériques et l'éducation aux médias et à l'information et les promouvoir, afin de **renforcer la pensée critique et les compétences indispensables pour comprendre l'utilisation et les implications des systèmes d'IA**, en vue d'atténuer et de combattre la désinformation, la mésinformation et le discours de haine.

# Cadre d'usage

## L'IA EN ÉDUCATION

### CADRE D'USAGE

Education.gouv

#### Principes clés



**Usage frugal :**  
Recourir à l'IA uniquement lorsque nécessaire afin de réduire l'impact environnemental.



**RGPD :**  
Protéger les données personnelles en utilisant des données anonymisées, en quantité minimale, avec un traitement déclaré.



**Open Source :**  
Favoriser les IA libres pour plus de transparence et contrôle.



**Esprit critique :**  
Toujours questionner les réponses produites par l'IA et les valider.

# Cadre d'usage

## L'IA EN ÉDUCATION

### CADRE D'USAGE

Education.gouv

#### IA et élèves :

Usages de l'IA possibles à partir de :

- **Premier degré** : sensibilisation à l'IA, sans usage direct.
- **4<sup>ème</sup>** : utilisation encadrée des IA génératives en classe.
- **2<sup>nde</sup>** : usage autonome de l'IA dans un cadre défini.

✓ Les usages proposés aux élèves doivent viser une éducation à l'esprit critique et à un usage raisonné de l'IA.

✗ Les élèves ne doivent pas avoir à créer de compte personnel sur un service d'IA accessible au grand public.

#### Usages professionnels :

Assistance par IA :

Il est possible d'utiliser l'IA pour :

- les tâches **didactiques et pédagogiques** (préparation de cours, évaluations)
- les tâches **administratives** (synthèses, courriers, etc.).

✓ Informer systématiquement en cas d'utilisation de l'IA dans une décision éducative ou administrative.

✗ Ne pas valider les résultats de l'IA sans vérification.

Ne pas corriger un devoir avec l'IA sans autorisation ni appropriation.  
Ne pas se fier aux outils de détection automatique de contenus générés par IA.

#### À retenir

**L'IA en éducation** : outil au service de l'humain, pas un substitut.

**Risques** : vie privée, environnement, biais, fraude.

**Respect** : éthique, transparence, maîtrise, protection.



Perrine Douhéret - CC-BY- réalisé avec Inkscape