

Votre médecin traitant, le pédiatre, la PMI  
pourront vous orienter vers les équipes  
du CRA Corsica ou du CAMSP EDAP.

### CRA Corsica Pôle de Bastia

Centre Ressource Autisme  
Villa Marie  
3 rue Victor Hugo  
20600 BASTIA  
04.95.56.58.50  
cracorsica@gmail.com

### CRA Corsica Pôle d'Ajaccio

Centre Ressource Autisme  
Imm. Pingouin Bt C  
Parc Azur av. M<sup>al</sup> Juin  
20000 AJACCIO  
04.95.50.50.40  
cracorsica@gmail.com

### CAMSP EDAP

Equipe de Diagnostic  
Autisme de Proximité  
Rés. Impériale Falconaja  
20600 BASTIA  
04.95.33.49.46  
campsbia@wanadoo.fr

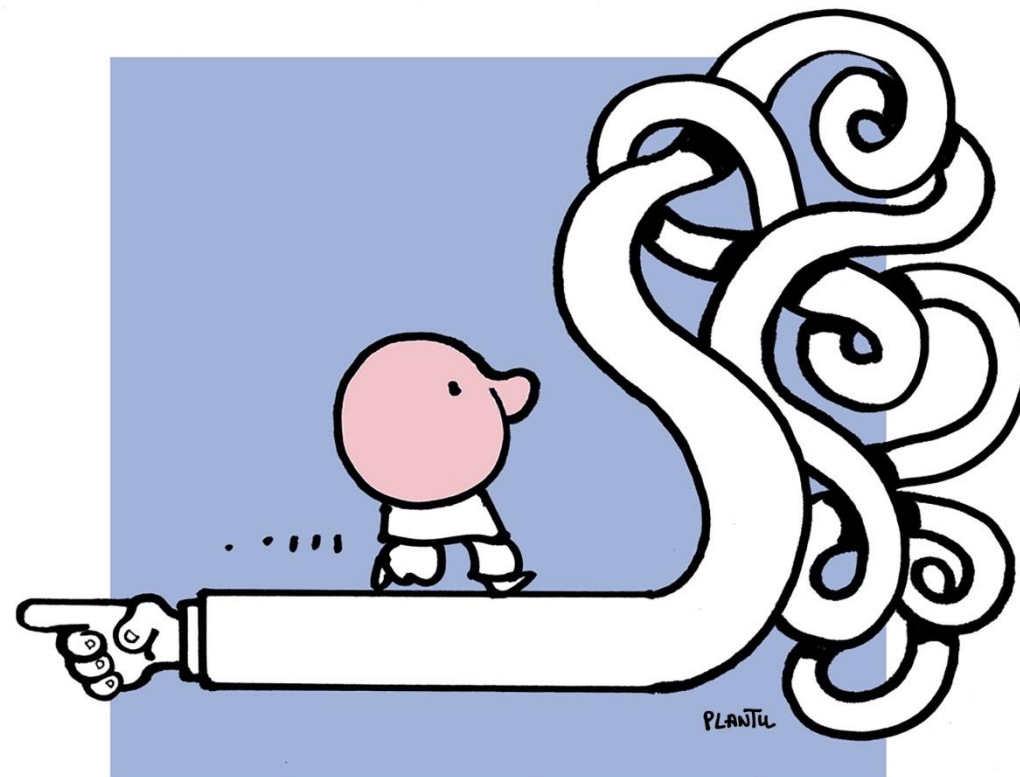
### CAMSP EDAP

Equipe de Diagnostic  
Autisme de Proximité  
11 av. Dr Noël Franchini  
20000 AJACCIO  
04.95.22.08.06  
edap@adpep2a.fr

## AUTISME REPÉRONS LES SIGNES AU PLUS TÔT

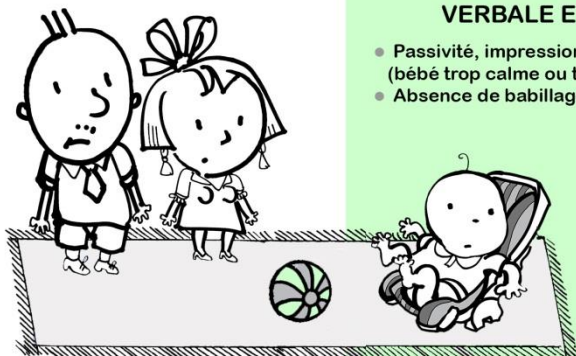
L'autisme est un trouble neuro-développemental.  
Le dépistage précoce des TSA (troubles du spectre autistique)  
permet un accompagnement plus efficace.

*Parents, des signes peuvent vous alerter  
dès le plus jeune âge de votre enfant*



SI CES SIGNES SONT SIMULTANÉS ET PERSISTANTS  
PARLEZ-EN À VOTRE MÉDECIN

## AVANT 6 MOIS



PLANTEL

### TROUBLES DES INTERACTIONS SOCIALES

- Absence ou rareté du sourire
- Impression d'indifférence au monde sonore (suspicion de surdité)
- Anomalies du regard (fugace, de côté, vague, évitant)
- Absence de gestes d'anticipation, ne tend pas les bras pour être pris (vers 6 mois)

### TROUBLES DE LA COMMUNICATION VERBALE ET NON VERBALE

- Passivité, impression d'anormalité (bébé trop calme ou trop excité)
- Absence de babillage, peu de vocalisations

## 6 - 12 MOIS



PLANTEL

### TROUBLES DES INTERACTIONS SOCIALES

- Désintérêt pour les personnes ou le monde extérieur
- Ne réagit pas à son prénom
- Intolérance au contact physique
- Peu de réaction à la séparation, à l'arrivée des parents
- Regard difficile à capter
- Pas d'attention conjointe

### TROUBLES DE LA COMMUNICATION VERBALE ET NON VERBALE

- Pas d'imitation dans la communication gestuelle (coucou, bravo, etc...)
- Pas de babillage

### COMPORTEMENTS STEREOTYPES ET REPETITIFS

- Sensibilité excessive aux modifications de l'environnement (changement de place d'objets, changement dans l'emploi du temps)
- Réactions atypiques aux bruits

### AUTRES MANIFESTATIONS

- Sensorialité particulière (toucher, ouïe, vue, odorat)
- Troubles de l'alimentation (difficulté à passer à la nourriture solide, habitudes mono-alimentaires)
- Troubles digestifs possibles
- Retard ou hétérogénéité du développement moteur (certains domaines sont acquis et d'autres non)

SI CES SIGNES SONT SIMULTANÉS ET PERSISTANTS, PARLEZ-EN À VOTRE MÉDECIN

## 12 - 24 MOIS



PLANTEL

### TROUBLES DES INTERACTIONS SOCIALES

- Ne pointe pas du doigt
- Semble ignorer les autres
- Semble préférer être seul
- Pas de jeu de « faire semblant » (dînette, petites voitures, etc.)

### TROUBLES DE LA COMMUNICATION VERBALE ET NON VERBALE

- Absence ou retard de langage, langage limité sans tentative de compenser par la mimique ou le geste
- Absence d'imitation
- Ne semble pas comprendre ce qui lui est dit

### COMPORTEMENTS STEREOTYPES ET REPETITIFS

- Manipulation étrange des objets (tournoiement, alignement, flairage)
- Mouvements inhabituels du corps (balancements, battements rapides des mains)

## + DE 24 MOIS



PLANTEL

### TROUBLES DE LA COMMUNICATION VERBALE ET NON VERBALE

- Langage sans intention de communiquer : monologue, répétition...
- Tendance à répéter (écholalie)
- Façon inhabituelle de parler (voix atone ou chantante)
- Inversion des pronoms (« tu » à la place de « je »)

### COMPORTEMENTS STEREOTYPES ET REPETITIFS

- Attachement inhabituel à des objets
- Insistance à poursuivre des actes routiniers
- Difficultés face au changement
- Utilise la main d'autrui pour attraper quelque chose
- Préoccupation persistante pour certaines parties d'objets

### AUTRES MANIFESTATIONS

- Hypo ou hypersensibilité : à la douleur, au contact des vêtements, de l'eau...
- Sélectivité alimentaire
- Troubles du sommeil