

## Lendemain de soirée difficile...

Au lendemain d'une soirée arrosée, l'un des effets indésirables est la veisalgie (mal de tête) causée par une déshydratation. L'éthanol contenu dans les boissons alcoolisées expliquerait en partie ces maux de tête.



**Utiliser les documents afin d'expliquer pourquoi une prise d'alcool conduit à une déshydratation du corps responsable des maux de tête.**

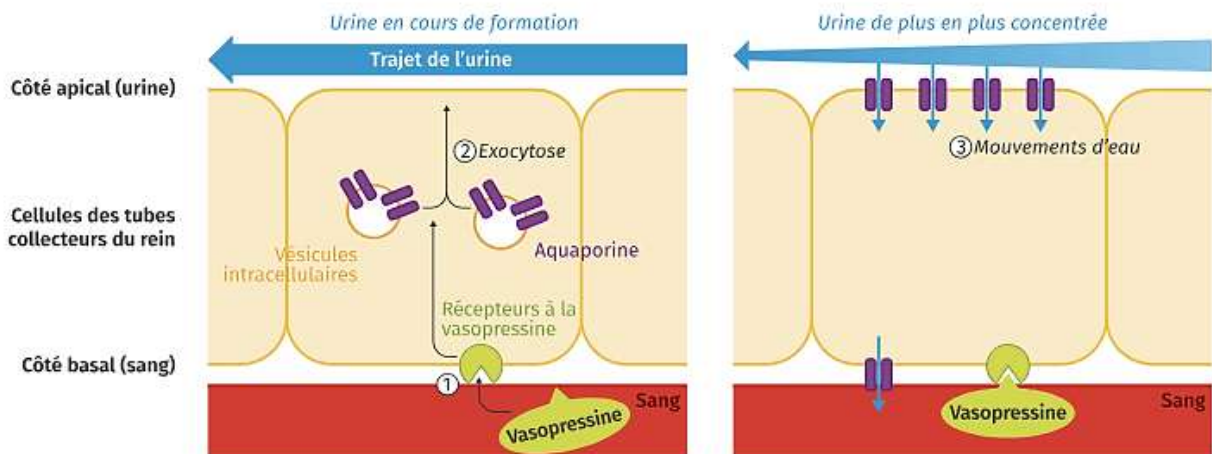
***Et que répondre à une personne qui prétendrait « une bière, ça désaltère mieux que de l'eau ! »***

### Document 1 : Production de l'urine et absorption de l'eau.

L'urine, formée par les reins, permet d'éliminer les déchets métaboliques. L'eau composant l'urine peut être en partie réabsorbée par les tubes collecteurs du rein.

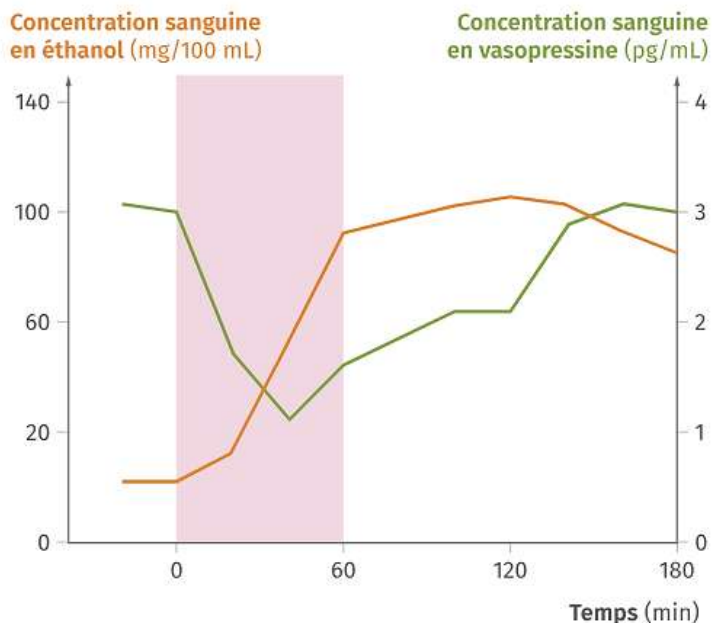


La **vasopressine**, aussi appelée hormone antidiurétique (ADH), est fabriquée par l'hypothalamus. Elle se fixe sur son récepteur à la surface basale des cellules du tube collecteur, ce qui conduit à l'insertion de nombreuses **aquaporines** (canaux à eau) dans la membrane plasmique apicale de ces cellules.



### Document 2 : Des résultats expérimentaux sur l'effet de l'éthanol sur la vasopressine

La période en rose (de 0 à 60 min) correspond à la période de consommation d'alcool.



## Lendemain de soirée difficile...

Au lendemain d'une soirée arrosée, l'un des effets indésirables est la veisalgie (mal de tête) causée par une déshydratation. L'éthanol contenu dans les boissons alcoolisées expliquerait en partie ces maux de tête.



**Utiliser les documents afin d'expliquer pourquoi une prise d'alcool conduit à une déshydratation du corps responsable des maux de tête.**

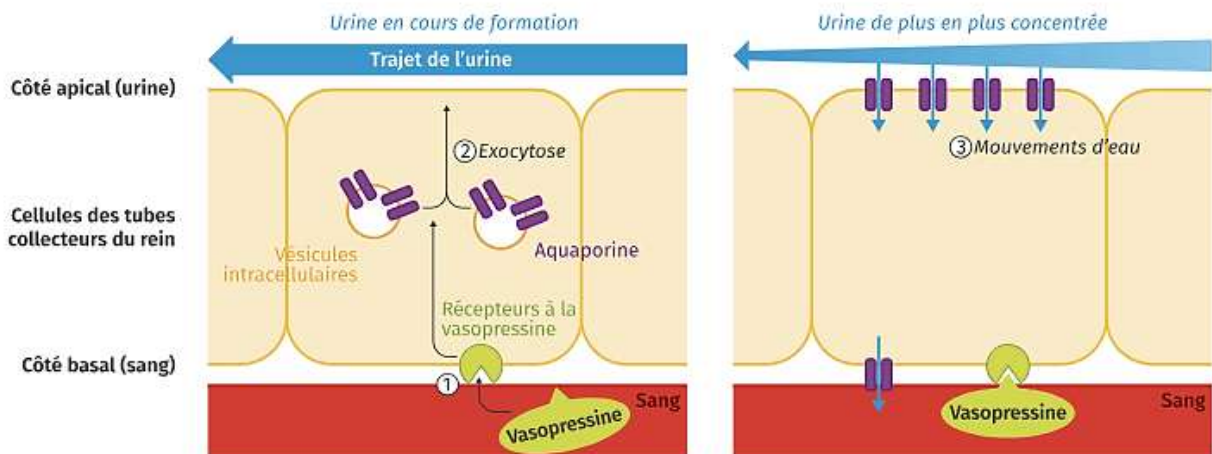
***Et que répondre à une personne qui prétendrait « une bière, ça désaltère mieux que de l'eau ! »***

### Document 1 : Production de l'urine et absorption de l'eau.

L'urine, formée par les reins, permet d'éliminer les déchets métaboliques. L'eau composant l'urine peut être en partie réabsorbée par les tubes collecteurs du rein.



La **vasopressine**, aussi appelée hormone antidiurétique (ADH), est fabriquée par l'hypothalamus. Elle se fixe sur son récepteur à la surface basale des cellules du tube collecteur, ce qui conduit à l'insertion de nombreuses **aquaporines** (canaux à eau) dans la membrane plasmique apicale de ces cellules.



### Document 2 : Des résultats expérimentaux sur l'effet de l'éthanol sur la vasopressine

La période en rose (de 0 à 60 min) correspond à la période de consommation d'alcool.

