

Présentation de l'œuvre

L'œuvre que j'ai choisie se nomme Terrasse du café le soir créé par Vincent Van Gogh.

C'est une huile sur toile créé en septembre 1888, elle mesure 80,7 cm × 65,3. Elle a été créé en Arles dans le sud de la France et elle est conservée au musée Kröller-Müller, aux Pays-Bas.

Description de l'œuvre

Van Gogh représente une rue d'Arles la nuit, c'est une terrasse de café éclairée d'une lumière jaune intense avec un ciel bleu profond rempli d'étoiles. C'est l'un des premiers tableaux où le ciel de nuit est peint sans utiliser de noir, uniquement avec des bleus et des violets. Il paraît qu'il aurait installé son chevalet directement sur place, la nuit.



Découpage des plans



Le ciel

Deuxième plan

Troisième plan

Premier plan latéral gauche

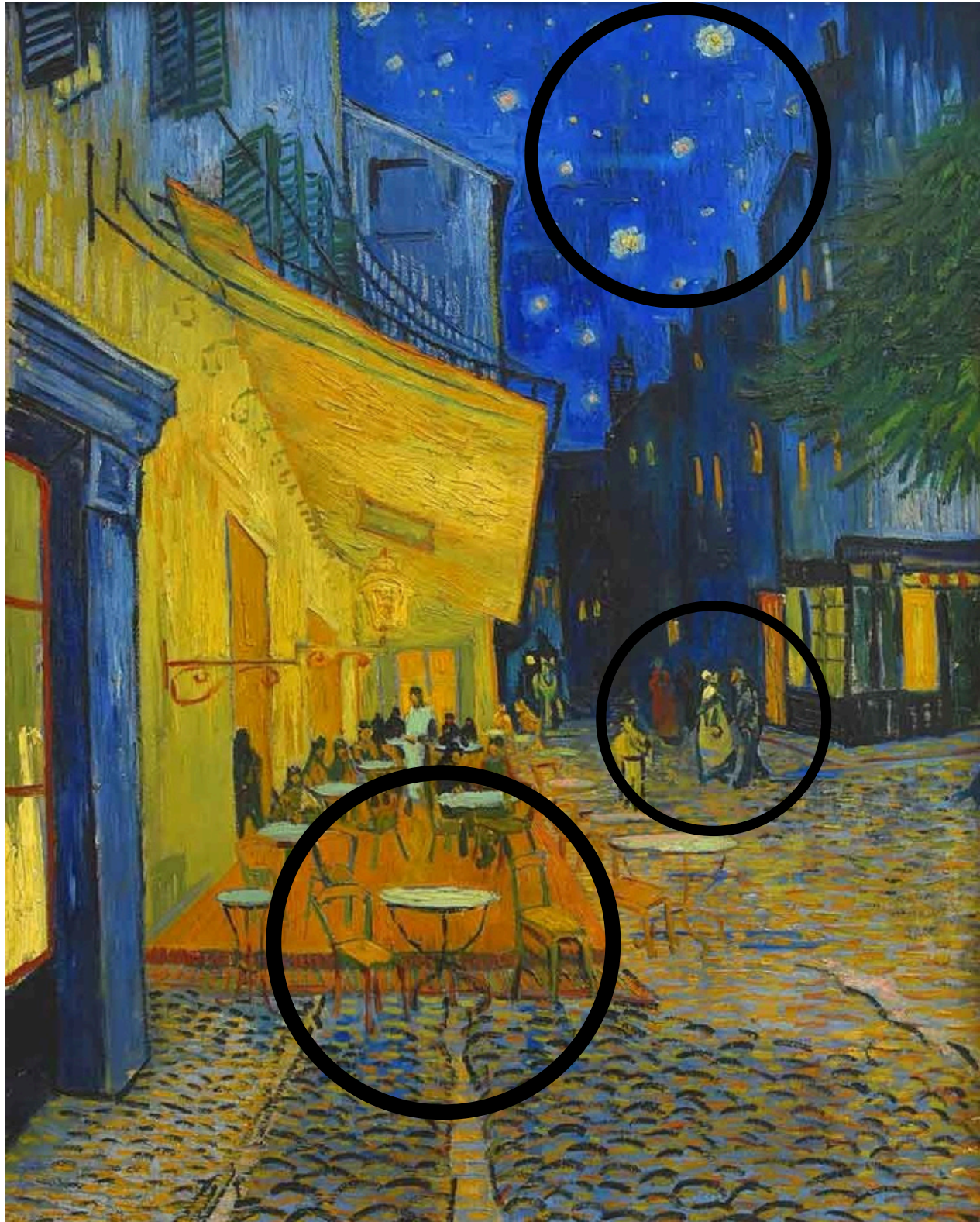


Les diagonales (lignes blanche)

La médiane verticale(ligne rouge)

La médiane horizontale (ligne rouge)

Les éléments symbolique



Les étoiles dans le ciel

Les personnages qui marchent dans la rue

La table avec les deux chaises du café

