

## Synthèse du cours de Sémiologie

### [Introduction à la Sémiologie](#)

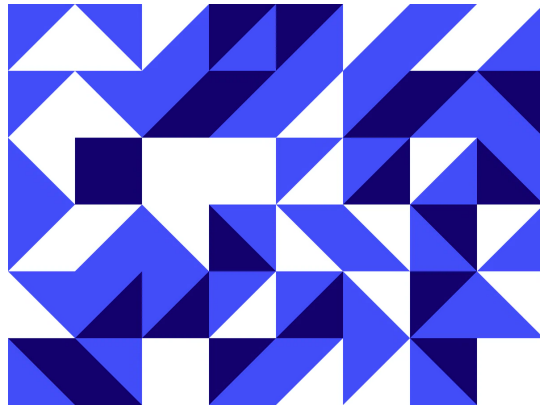
À la suite du brise-glace nous avons abordé le début du cours. Il était nécessaire de nous introduire à la Sémiologie, une science qui consiste à l'analyse des images en général.

Il a fallu alors nous familiariser avec le lexique de la sémiologie.

Un des premiers exercice à été de chercher des définitions à des mots faisant partie du lexique de la sémiologie. J'ai alors

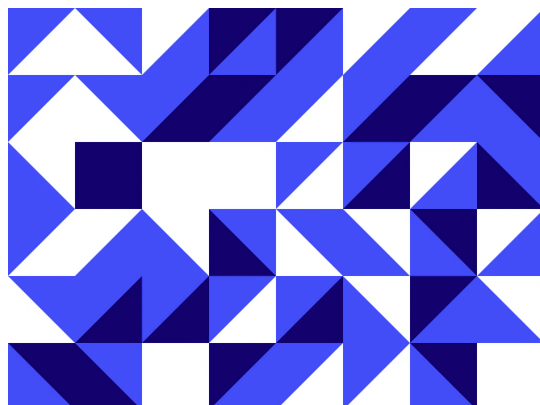
défini des termes tels que : la perspective, arrière-plan et croquis.

Nous avons aussi été sensibilisé à l'utilisation de la plateforme netboard, qui est un outil de collaboration qui permet de collecter et partager différentes informations.



### Description Spontanée

Nous avons dû former des groupes de 2 étudiants pour procéder à la description d'une image. Le piège dans la description d'une image est de commencer (sans s'en rendre compte) à un début d'analyse. Je pense, cependant, avoir plutôt bien cerner le but de l'exercice et de ne pas être entré dans une analyse de la photographie donnée.



## Grille d'analyse : la Description

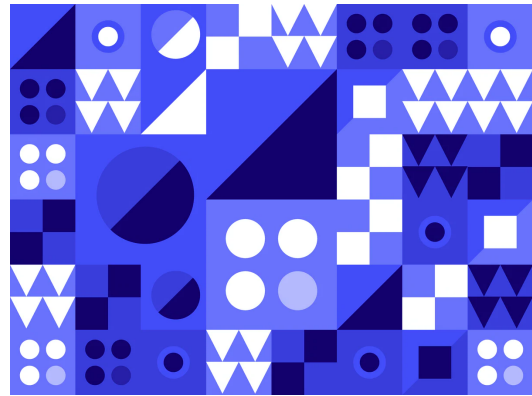
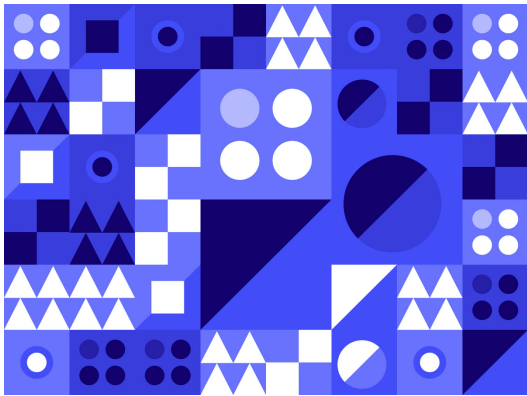
La grille d'analyse est un outil qui permet de relever toutes les informations concernant une image. Il faut aussi étudier la stylistique de l'image car le style va définir par la suite certaines volontés.

Les couleurs, les formes, l'organisation, les techniques sont un puit d'informations essentiel à n'importe quelle analyse d'image.

J'ai alors travaillé sur une image tiré du film Titanic :



Dans le but de procéder à la grille d'analyse descriptive j'ai dû découper chaque étapes de l'analyse pour pouvoir cerner toute la photographie.



## Portrait Chinois

Le portrait chinois s'est démarqué comme une bonne façon de nous exprimer à l'aide d'images qui nous correspondent. Nous avons eu chacun à faire un moodboard avec les des objets, personnes, lieux, images qui nous définissent.



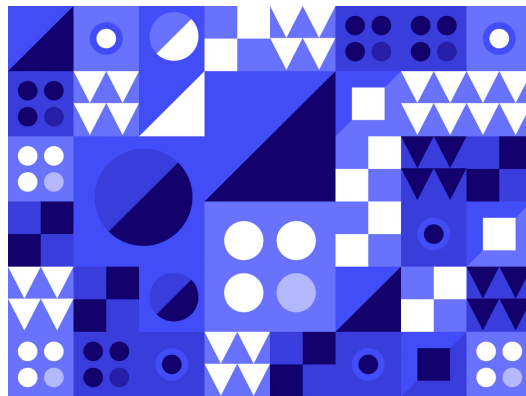
## La Perspective/Communication

La perspective d'une image est extrêmement différente d'une personne à l'autre, une même image peut transmettre plusieurs images à la fois. Certaines personnes ne peuvent parfois pas comprendre une image.

Il faut alors se méfier de sa propre perspective car elle fait référence à notre cadre personnelle

La Communication est quelque chose de culturel, évidemment la langue change suivant la zone géographique mais le langage corporel, graphique est aussi différent.

Dans une même culture, la communication change aussi suivant le niveau social et professionnel.

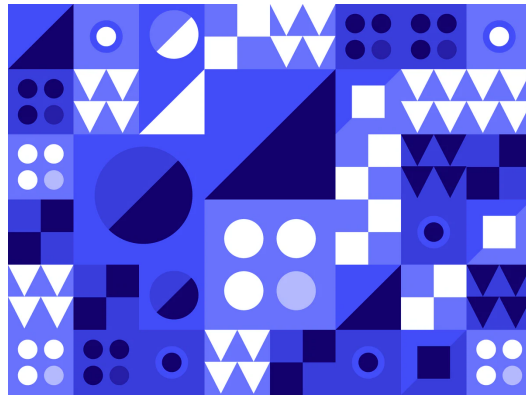


### Contextualisation spontanée d'une vidéo.

Par groupe de deux étudiants procéder à la contextualisation d'un clip musical.

Dans mon cas, recherche sur le contexte en France en 2016 autour du clip de Here de Christine and the Queens et de Booba.

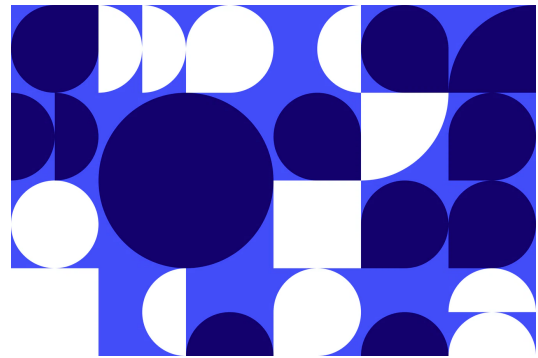
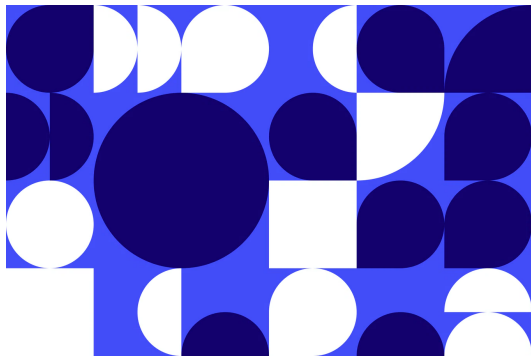




### Grille d'analyse : le Contexte

En reprenant l'image du Titanic, j'ai dû reprendre la grille faite par L. Gerveau pour bien cerner le contexte.

En répondant à des questions sur le contexte en Amont et en Aval j'ai pu mieux analyser la pensée derrière l'artiste.

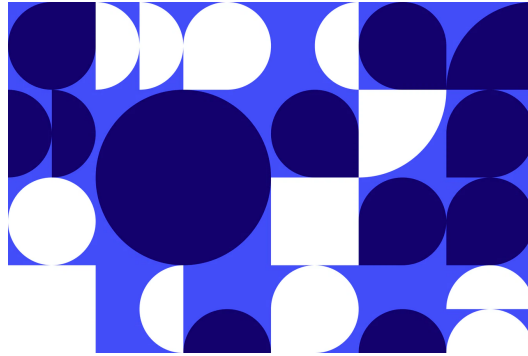


### Prendre une photo qui a du sens

Chaque étudiant dans la classe à du prendre une photo entre deux journée de cours qu'on à eu.



Ma photo à du sens car elle dénonce la rivalité entre les services de restauration rapide, tel que les trois enseignes doivent se mettre côte à côte pour éviter le vol de clients à cause de la proximité où la position stratégique d'une des trois enseignes. De plus, j'ai trouvé intéressant le décalage entre le patrimoine français (immeuble haussmannien) avec les géant du fast food américain (mcdo, KFC, Burger King)



## LES IMAGES ET LEUR SENS

Dans une image, il faut être capable d'interpréter les différents signes.

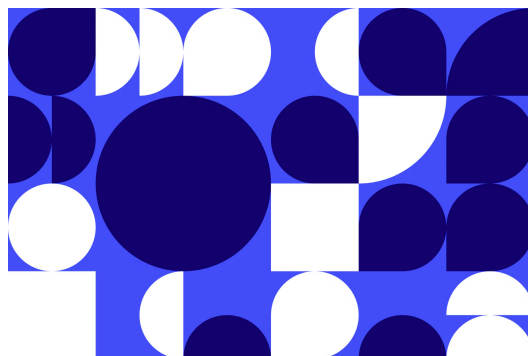
Il y a les signes plastiques, qui sont la couleur, la dynamique, le fond,...

Les signes iconiques, ce sont en général des objets mais il faut réussir à interpréter parfois pourquoi il n'y a qu'une partie de l'objet ou alors un certain angle

Les signes linguistiques, qui oriente et influence beaucoup les images en question.

Les emojis, ils ont souvent une propre définition et un sens alternatif à l'utilisation de mots.

Les signes sonores, ils sont évocateurs et parfois plus pertinents ou plus connus que d'autres signes.





Il faut s'assurer que son identité visuelle est singulière, c'est -à  
-dire inédite, originale, et propre à soi.  
Les couleurs et le style de son identité visuelle doivent être en  
corrélation avec la direction dans laquelle on souhaite aller.  
Les couleurs sont évocatrices tout comme les styles et les  
polices d'écriture.