

VOUS OU UN PROCHE AVEZ ÉTÉ VICTIME, MIS-E EN CAUSE OU TÉMOIN

- d'un conflit familial
- d'inquiétudes au sujet de vos enfants
- de violences intra-familiales
- d'une agression
- de harcèlement, de menaces
- de conduites addictives
- d'un accident de la vie
- ...

QUE VOUS SOYEZ MINEUR-E OU MAJEUR-E CONCERNÉ-E OU NON PAR UN CONTENTIEUX JUDICIAIRE

LES ISCG SONT DES TRAVAILLEURS SOCIAUX PRÉSENTS POUR

- vous accueillir et vous écouter
- vous soutenir
- prendre en compte vos besoins
- vous informer
- réfléchir avec vous à des solutions
- ...

AVANT, PENDANT ET APRÈS L'INTERVENTION DES FORCES DE L'ORDRE

Une aide pourra vous être proposée
et, si besoin, une orientation vers
des professionnel·le·s et/ou associations

Indépendant des forces de l'ordre
S'adapte : avec ou sans rendez-vous
Confidentiel et anonyme
Gratuit

Les ISCG sont rattachés à l'association Asfad.



Asfad
association

**L'Asfad est une association sociale
et solidaire**

basée à Rennes qui œuvre en faveur de la prévention
des violences intra-familiales, l'inclusion sociale et
professionnelle, la parentalité.

ISC Cesson-Sévigné, Chantepie, Rennes,
Saint-Grégoire, Saint-Jacques-de-La-Lande

06 18 83 10 07

ISG Redon et communes proches

06 43 20 68 36

ISG Vitré Communauté
et Pays de la Roche aux fées

06 71 01 69 23



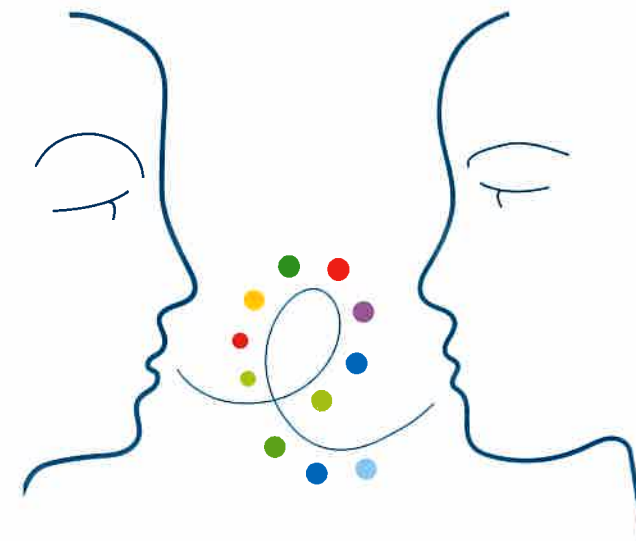
Asfad
Cohésion sociale

www.asfad.fr



Asfad
association

ISCG



Intervenants
Sociaux en
Commissariat et
Gendarmerie

**ESPACE D'ÉCOUTE ET DE SOUTIEN
CONFIDENTIEL ET GRATUIT**