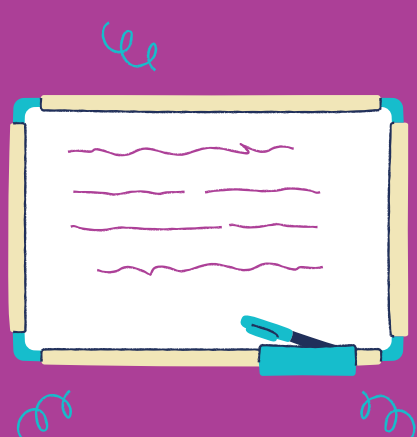


LE MODÈLE SAMR

Un modèle pour comprendre l'impact innovant des nouvelles technologies dans l'éducation

QUEL USAGE FAITES-VOUS DES TECHNOLOGIES DANS L'ÉDUCATION ?



SUBSTITUTION

Vous faites la même chose avec les nouvelles technologies qu'avec les feuilles de papier, les tableaux noirs et les bâtons de craie. Est-ce que cela en vaut la peine ?

AUGMENTATION

Vous effectuez les mêmes tâches qu'auparavant, mais vous ajoutez quelques fonctionnalités. Par exemple, vous faites une recherche sur Twitter et vous enregistrez votre recherche pour créer un système de veille technique.



MODIFICATION



Vous reconfigurez la tâche de manière significative grâce aux nouvelles technologies : vous permettez à vos élèves de télécharger les pages du site et de les transformer en documents PDF modifiables qu'ils peuvent partager.

REDÉFINITION

L'utilisation d'outils collaboratifs permet à vos élèves de co-créeer des contenus à distance en temps réel et de livrer un contenu multimédia commun à leur professeur sous forme de devoir.



RUBEN PUENTEDURA

Consultant américain qui a conçu le modèle SAMR pour aider les enseignants à comprendre l'impact novateur des technologies en classe.