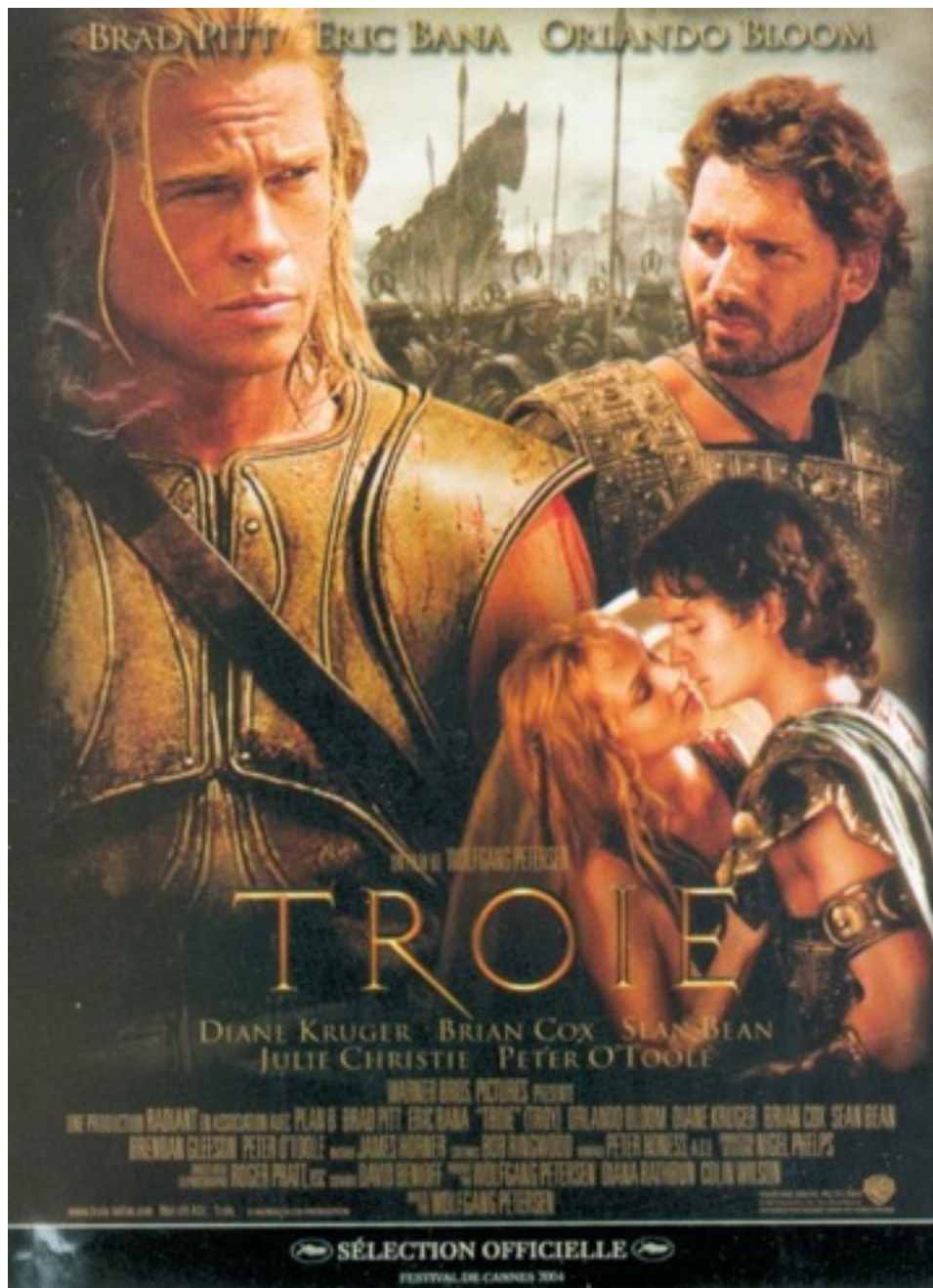


ÉTUDIER UNE AFFICHE DE FILM



1. Identifie le titre du film, sa date de sortie, les noms du metteur en scène et des principaux comédiens.
2. Décris l'affiche selon les zones ci-contre :
3. Pourquoi les zones 1 et 2 sont-elles en gros plan au-dessus de la zone 3 ?
4. Que font les personnages des zones 1 et 2 ? Quelle est l'expression de leur visage ?
5. Selon toi, quelle ville figure dans la zone 4 ?

