

Nature à l'œuvre – Miguel CHEVALIER (1959 -)

Sur-natures, sous-titre : *Paradis artificiel*, 2004, nouveau média interactif, plantes virtuelles réalisées avec le logiciel Music2eye, projetées sur un mur, les végétaux bougent en fonction des mouvements du public, captés par un détecteur de présence et mouvements, CD-Rom, programme informatique, dimensions variables. Centre national des arts plastiques, en dépôt depuis 2016 au Frac Picardie, Amiens.



[Sur-Natures \(Paradis Artificiel\), 2004 | Miguel Chevalier \(miguel-chevalier.com\)](#)

[Miguel CHEVALIER Extra-Natural 2018, Grand palais, Paris \(France\) version interview \(youtube.com\)](#)

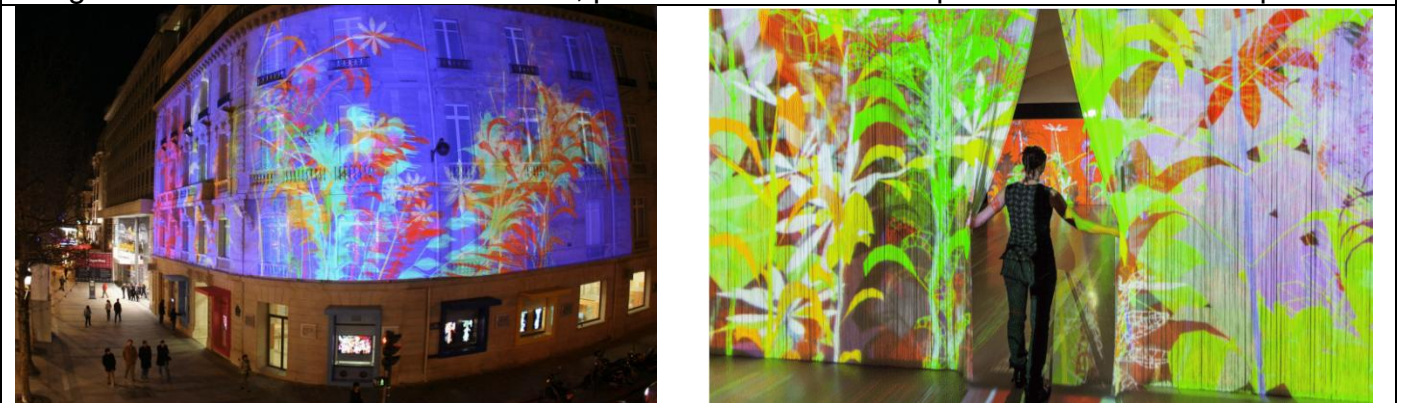
Eléments de biographie :

[illegible]

Autres œuvres de Chevalier :

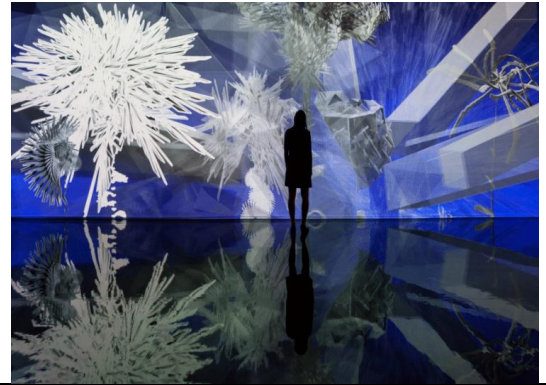
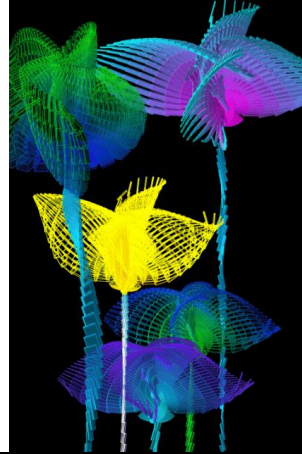
Sur-Natures 2003-2021 : première génération d'herbier virtuel

Longues fleurs filaires et lumineuses, proche d'une forme d'impressionnisme numérique.



Fractal Flowers 2008-2023 : deuxième génération d'herbier virtuel

Génération de fleurs à la lisière de quatre univers : le végétal, le minéral, l'animal et le robotique.



Trans-Natures 2012-2023 : troisième génération d'herbier virtuel

nature artificielle aux formes rappelant la végétation des sous-bois mélangeant des formes en 2D et 3D (arbres, arbustes, brindilles, feuillages).



Extra-Natural 2016-2023 : quatrième génération d'herbier virtuel

Fleurs imaginaires d'une symphonie de couleurs : des herbacées aux longues feuilles translucides ; des fleurs exotiques aux corolles extraordinaires



Inscription de l'artiste dans son temps :

.....

.....

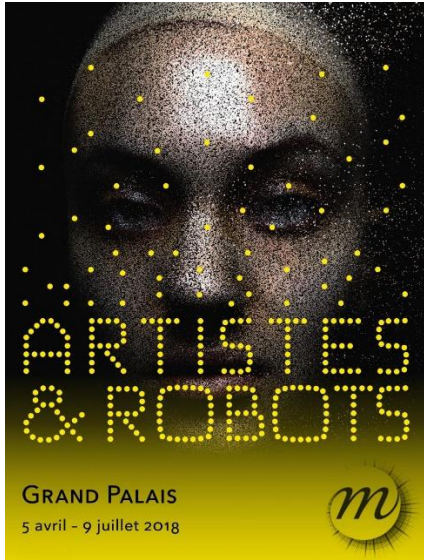
.....

.....

.....

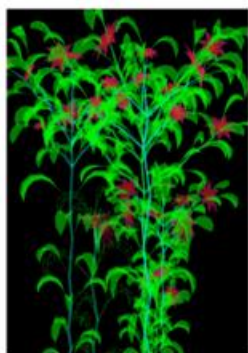
.....

.....



Analyse de l'œuvre

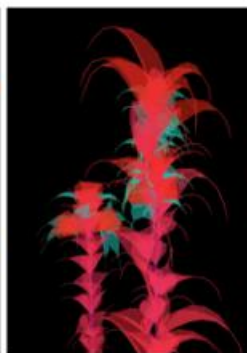
Sur-natures, sous-titre : *Paradis artificiel*, 2004, nouveau média interactif, plantes virtuelles réalisées avec le logiciel Music2eye, projetées sur un mur, les végétaux bougent en fonction des mouvements du public, captés par un détecteur de présence et mouvements, CD-Rom, programme informatique, dimensions variables. Centre national des arts plastiques, en dépôt depuis 2016 au Frac Picardie, Amiens.



Graine n°2



Graine n°5



Graine n°6



Graine n°7



Graine n°8

Le sujet :

.....

.....

.....

.....

.....

Approches du sujet :

.....

.....

.....

.....

.....



L'espace :

.....

.....

.....

La matérialité :

.....

.....

.....

L'autonomie de l'œuvre :

.....

.....

.....

