

<b>Séquence n°2</b> <b>Classe :</b> <b>1<sup>re</sup> option</b>	Point du programme : caractéristiques et qualités (physiques, plastiques, techniques, sémantiques, symboliques) de la matière colorée. <b>Titre : peinture sur le motif</b>			
<b>Demande</b>	<b>Comment renouveler sa pratique de la peinture ?</b>			
<b>Vocabulaire</b>	Couleur	Medium	Facture	Support et outil
	Primaire, secondaire Complémentaire Chaud / froid Dégradée Rabattue Rompue Camaïeux	Pigment Liant Tempera Huile Acrylique Gouache	Aplat Empâtement Empreinte Frottis Glacis Jus Dripping Modelé Rehaut Repentir Réserve	Feuille Bois Toile, châssis  Pinceau Brosse Couteau
<b>Modalités de la pratique</b>	<b>Consigne :</b> 1.composition d'une nature morte 2.traitement du motif à la peinture sur format raisin 3.choix des couleurs, du medium, de la facture  <b>Contraintes :</b> utiliser plusieurs factures  <b>Attendus :</b> le traitement pictural doit donner à lire le rapport que vous entretenez avec les objets représentés  <b>Délai d'exécution :</b>			
<b>Compétences</b>	Choisir et expérimenter, mobiliser, adapter et maîtriser des langages et des moyens plastiques variés dans l'ensemble des champs de la pratique  Exploiter des informations et de la documentation, notamment iconique, pour servir un projet de création  Proposer et soutenir l'analyse et l'interprétation d'une pratique, d'une démarche, d'une œuvre.			

## Références :



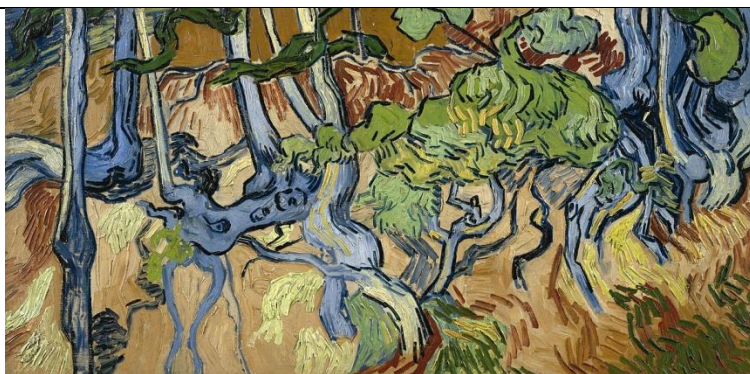
Gustave COURBET, *Génisse et taureau au pâturage*, vers 1850, huile sur toile, 91 x 116 cm. Musée Courbet, Ornans.



Claude MONET, *La gare Saint Lazare*, 1877, huile sur toile, 75 x 105 cm. Musée d'Orsay.



Ernst Ludwig KIRCHNER, *Potsdamer Platz*, 1914, huile sur toile, 200 x 150 cm. Neue Nationalgalerie, Berlin.



Vincent VAN GOGH, *Racines d'arbres*, 1890, huile sur toile, 50 x 100 cm. Musée Van Gogh, Amsterdam.



Nicolas DE STAEL, *Agrigente*, 1954, huile sur toile, 60 x 80 cm. Collection particulière.



Christine SAFA, *Montagne triangle (Paxos) I*, 2022, huile sur toile, 50 x 40 cm. FRAC Auvergne